

PRÉVOIR POUR TOUS LES JOURS

UN SAC À DOS AVEC :

- ✳ UNE CASQUETTE
- ✳ UNE GOURDE
- ✳ UN CHANGE POUR LES 3/5 ANS

PRÉVOIR LORS DES SORTIES PISCINE

- ✳ MAILLOT DE BAIN
- ✳ BONNET DE BAIN
- ✳ BRASSARDS
- ✳ SERVIETTE DE BAIN

LA PROGRAMMATION INITIALE PEUT ÊTRE MODIFIÉE EN FONCTION DES ALÉAS CLIMATIQUES OU TECHNIQUES

AFIN D'ÊTRE AU PLUS PRÈS DES BESOINS ET RÉPONDRE AU MIEUX AUX ATTENTES DES ENFANTS, NOUS FONCTIONNERONS DÉSORMAIS EN TROIS GROUPES :
3-5 ANS ✳ 6-7 ANS ✳ 8-12 ANS

SERVICE ÉDUCATION ENFANCE JEUNESSE

ALSH ST FERREOL

AVENUE MARÉCHAL LECLERC - 84500 BOLLÈNE

8-12 ANS

HORAIRES

7H30-18H00

OUVERTURES DES PORTES :

7H30 À 9H00 ET DE 17H00 À 18H00

ÉQUIPE

SIHAM, MOUNA, SOHAÏLA, CÉLIA

DIRECTRICE :

LÉA - 06 16 51 78 44

SEPTEMBRE - OCTOBRE 2024



ville-bollene.fr



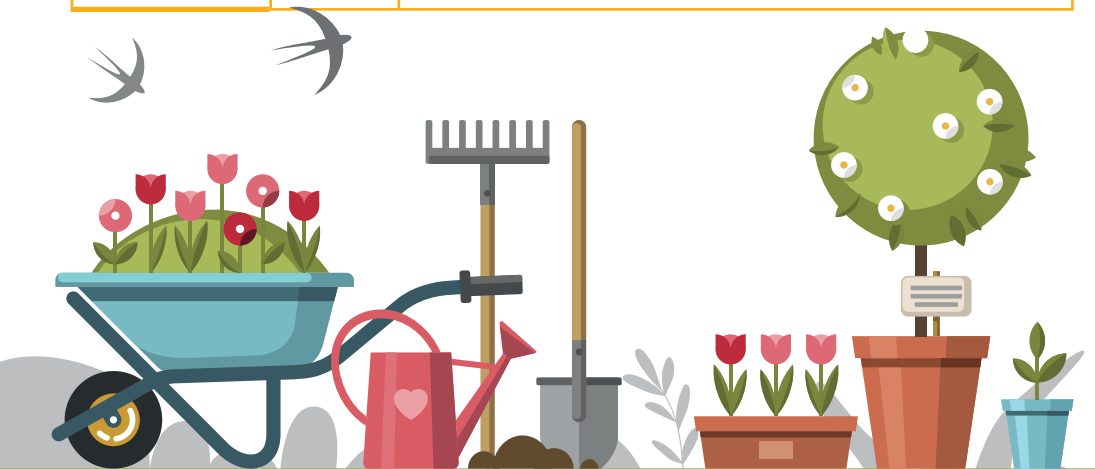
L'ACCUEIL DE LOISIRS ALSH ST FERRÉOL

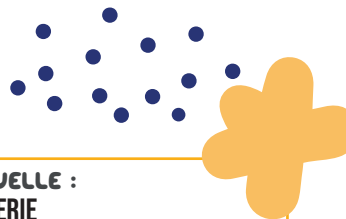
8 À 12 ANS

SPORT • CULTURE • SÉJOURS • LOISIRS



MERCREDI 6 NOVEMBRE	MATIN	ACTIVITE MANUELLE : L'EXPLORATEUR EN HERBE
	APRÈS-MIDI	ACTIVITE SPORTIVE : ACCROCHE DÉCROCHE
MERCREDI 13 NOVEMBRE	MATIN	ACTIVITE MANUELLE : LE KIT DE L'EXPLORATEUR
	APRÈS-MIDI	ACTIVITE SPORTIVE : LA FOURMILIÈRE
MERCREDI 20 NOVEMBRE	MATIN	ACTIVITE MANUELLE : LAND ART
	APRÈS-MIDI	ACTIVITE SPORTIVE : LE RELAI DU CHAMPION





 MERCREDI 27 NOVEMBRE	MATIN	ACTIVITE MANUELLE : L'ATELIER POTERIE ACTIVITE SPORTIVE : BALADE EN HERBE
	APRÈS-MIDI	ACTIVITÉ SPORTIVE : L'EXPLORATEUR EN ACTION !
MERCREDI 4 DECEMBRE	MATIN	ACTIVITE MANUELLE : A LA RECHERCHE DES GRAINES
	APRÈS-MIDI	ACTIVITE SPORTIVE : LA CATAPULTE
MERCREDI 11 DECEMBRE	MATIN	ACTIVITE MANUELLE : CRÉATION DU POTAGER
	APRÈS-MIDI	ACTIVITE SPORTIVE : LES JARDINIERS EN IMMERSION
MERCREDI 18 DECEMBRE	MATIN	ACTIVITE MANUELLE : CRÉATION DU POTAGER
	APRÈS-MIDI	ACTIVITE SPORTIVE : GRAND JEU « CHASSE AUX TRÉSORS »

