

PRINTEMPS 2024



ville-bollene.fr



L'ACCUEIL DE LOISIRS

6 À 7 ANS

ALSH ST FERRÉOL

SPORT • CULTURE • SÉJOURS • LOISIRS

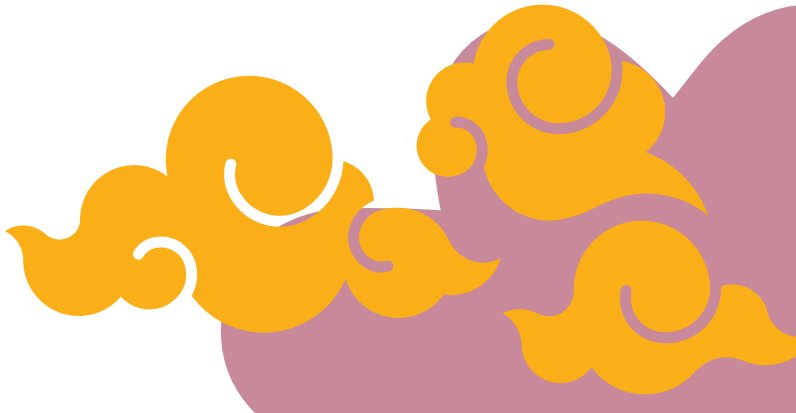
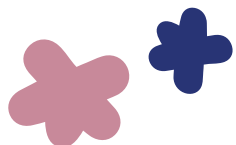


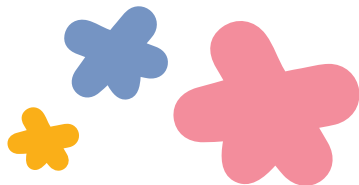
LUNDI 22 AVRIL	MATIN	Matinée relationnelle, imaginaire et jeux de présentation des enfants et animateurs ACTIVITÉ MANUELLE : JE FABRIQUE MON SERRE TÊTE ACTIVITÉ SPORTIVE : POKÉMON/DBZ
	APRÈS-MIDI	ACTIVITÉ MANUELLE : FRESQUE POKÉMON ET BDZ ACTIVITÉ SPORTIVE : LE KARATÉ DE NARUTO 😊
MARDI 23 AVRIL	MATIN	ACTIVITÉ MANUELLE : FABRIQUE TA POKÉBALL ACTIVITÉ SPORTIVE : LES 1001 BALLEES
	APRÈS-MIDI	ACTIVITÉ SPORTIVE : JEU DU POKÉBALL
MERCREDI 24 AVRIL	MATIN	ACTIVITÉ MANUELLE : ARTICULE TON POKÉMON
	APRÈS-MIDI	ACTIVITÉ SPORTIVE : LE COMBAT DES SAIYAN
JEUDI 25 AVRIL	MATIN	SORTIE : JARDIN DU LEZ
	APRÈS-MIDI	ACTIVITÉ MANUELLE : POKÉMATON ACTIVITÉ SPORTIVE : LA BOULE DE FEU
VENDREDI 26 AVRIL	MATIN	ACTIVITÉ MANUELLE : LE SAUT DU NINJA ACTIVITÉ SPORTIVE : ATTRAPEZ-LES TOUS !
	APRÈS-MIDI	ACTIVITÉ SPORTIVE : LES 7 BOULES DE CRYSTAL





LUNDI 29 AVRIL	MATIN	Matinée relationnelle, imaginaire et jeux de présentation des enfants et animateurs ACTIVITÉ MANUELLE : JE FABRIQUE MON SERRE TÊTE
	APRÈS-MIDI	ACTIVITÉ SPORTIVE : LA FRESQUE MANGA
MARDI 30 AVRIL	MATIN	ACTIVITÉ MANUELLE : FABRIQUE TON POKÉMON CHENISELLE ACTIVITÉ SPORTIVE : LA COURSE DES CHENISELLES
	APRÈS-MIDI	ACTIVITÉ SPORTIVE : OÙ EST NARUTO ?
JEUDI 2 MAI	MATIN	ACTIVITÉ MANUELLE : LA VISITE DE DONATELLO ACTIVITÉ SPORTIVE : LA COURSE DES NINJAS
	APRÈS-MIDI	ACTIVITÉ SPORTIVE : PLA COURSE DES LUFÉ
VENDREDI 3 MAI	MATIN	SORTIE : LE LAC DE PIERRELATTE
	APRÈS-MIDI	ACTIVITÉ SPORTIVE : JE CONSTRUIT MA CABANE





PRÉVOIR POUR TOUS LES JOURS

Un sac à dos avec :

- ✱ Une casquette
- ✱ Une gourde

PRÉVOIR LORS DES SORTIES PISCINE

- ✱ Maillot de bain
- ✱ Bonnet de bain
- ✱ Brassard
- ✱ Serviette de bain

La programmation initiale peut être modifiée en fonction des aléas climatiques ou techniques

Afin d'être au plus près des besoins et répondre au mieux aux attentes des enfants, nous fonctionnerons désormais en trois groupes :

3-5 ANS ✱ 6-7 ANS ✱ 8-12 ANS

SERVICE ÉDUCATION ENFANCE JEUNESSE

ALSH ST FERRÉOL

Route de Saint Restitut - 84500 BOLLÈNE

6-7 ANS

HORAIRES

7h30-18h00

Ouvertures des portes :

7h30 à 9h00 et de 17h00 à 18h00

ÉQUIPE

Sohaila, Eric, Jihene, Ines, Victoria, Zaïm, Ines, Sallah

DIRECTRICE :

Léa - Tél. : 07 72 39 02 27

PRINTEMPS 2024



ville-bollene.fr

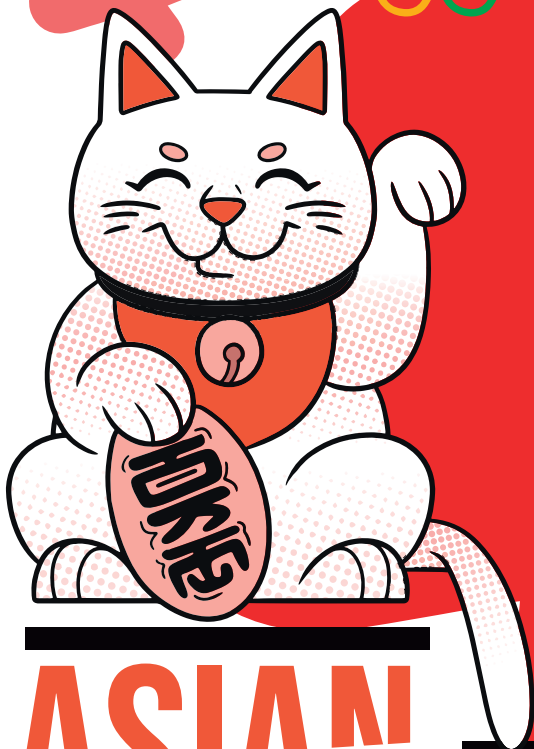


L'ACCUEIL DE LOISIRS

8 À 12 ANS

ALSH ST FERRÉOL

SPORT • CULTURE • SÉJOURS • LOISIRS



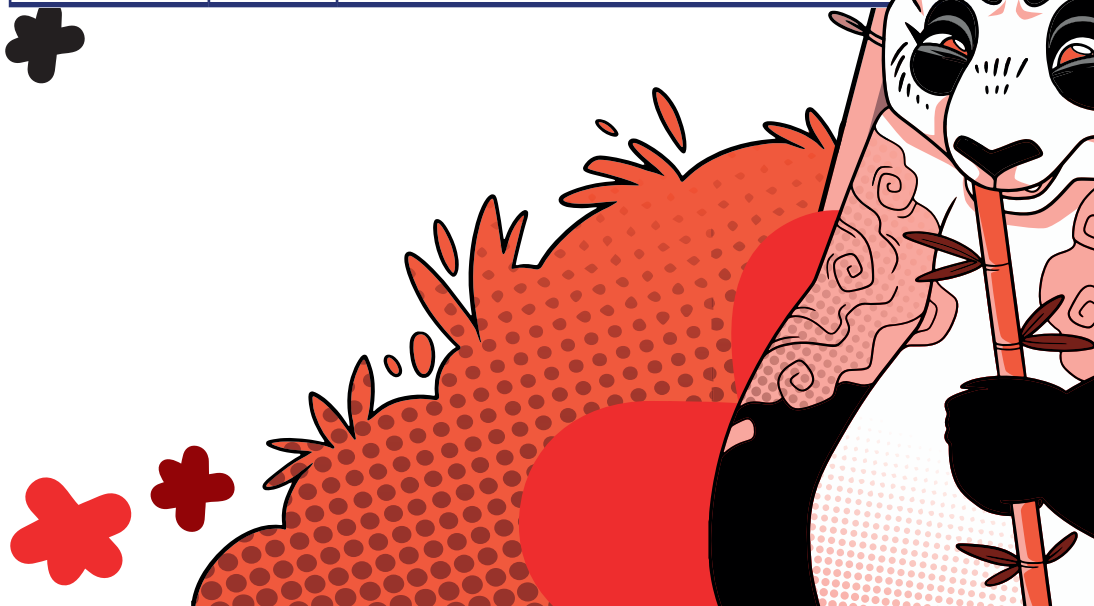
歌舞伎

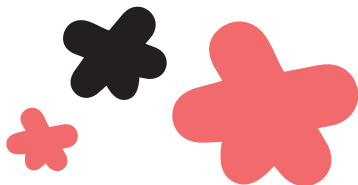
ASIAN
ASIAN 刀



LUNDI 22 AVRIL	MATIN	<p>Matinée relationnelle, imaginaire et jeux de présentation des enfants et animateurs</p> <p>ACTIVITÉ MANUELLE : LA SUPER POKEBALL</p> <p>ACTIVITÉ SPORTIVE : ATTRAPEZ-LES TOUS !</p>
	APRÈS-MIDI	<p>ACTIVITÉ MANUELLE : FLE MARQUE-PAGE DES SAIYANS</p> <p>ACTIVITÉ SPORTIVE : LE SAGAMORE</p>
MARDI 23 AVRIL	MATIN	<p>ACTIVITÉ MANUELLE : LE PORTRAIT DE NARUTO</p> <p>ACTIVITÉ SPORTIVE : LES MISSIONS DE NARUTO</p>
	APRÈS-MIDI	<p>ACTIVITÉ MANUELLE : LE BANDEAU DE KONOHA</p> <p>ACTIVITÉ SPORTIVE : LES EXAMENS DE GENIN</p>
MERCREDI 24 AVRIL	MATIN	<p>ACTIVITÉ MANUELLE : LE VISAGE DES SAIYANS</p> <p>ACTIVITÉ SPORTIVE : DRAGON BALL ULTIMATE</p>
	APRÈS-MIDI	<p>ACTIVITÉ SPORTIVE : LE LANCÉ DE KI</p>
JEUDI 25 AVRIL	MATIN	<p>ACTIVITÉ MANUELLE : LE CHAPEAU DE LUFFY</p> <p>ACTIVITÉ SPORTIVE : CANONNADE</p>
	APRÈS-MIDI	<p>ACTIVITÉ SPORTIVE : LUFFY VS ZORRO</p>
VENREDI 26 AVRIL	MATIN	<p>ACTIVITÉ MANUELLE : LA FRESQUE ANIMÉE</p>
	APRÈS-MIDI	<p>INTERCENTRE : ALSH MORNAS / ALSH ST FERRÉOL</p>

LUNDI 29 AVRIL	MATIN	Matinée relationnelle, imaginaire et jeux de présentation des enfants et animateurs ACTIVITÉ MANUELLE : SHURIKEN ACTIVITÉ SPORTIVE : LA TRAVERSÉE IMPITOYABLE
	APRÈS-MIDI	ACTIVITÉ MANUELLE : DEVIENS NARUTO ACTIVITÉ SPORTIVE : LE NINJA EMERITE
MARDI 30 AVRIL	MATIN	GRAND JEU : TITAN VS BATAILLON
	APRÈS-MIDI	ACTIVITÉ MANUELLE : FRESQUE SNK ACTIVITÉ SPORTIVE : GARE AUX TITANS, LE RELAIS DU BATAILLON D'EXPLORATION
JEUDI 2 MAI	MATIN	ACTIVITÉ MANUELLE : PHOTO Z ACTIVITÉ SPORTIVE : KAMEHAMEHA !
	APRÈS-MIDI	ACTIVITÉ MANUELLE : SÉANCE PHOTO'Z ACTIVITÉ SPORTIVE : À L'ABORDAGE !
VENDREDI 3 MAI	MATIN	ACTIVITÉ MANUELLE : LE QUIZZ DES MANGAS ! ACTIVITÉ SPORTIVE : LCOUP DE TONNERRE !
	APRÈS-MIDI	ACTIVITÉ MANUELLE : À LA RECHERCHE DU ONE PIECE ACTIVITÉ SPORTIVE : LA BOOM DES PIRATES





PRÉVOIR POUR TOUS LES JOURS

Un sac à dos avec :

- ✳ Une casquette
- ✳ Une gourde
- ✳ Un change pour les 3/5 ans

PRÉVOIR LORS DES SORTIES PISCINE

- ✳ Maillot de bain
- ✳ Bonnet de bain
- ✳ Brassard
- ✳ Serviette de bain

La programmation initiale peut être modifiée en fonction des aléas climatiques ou techniques

Afin d'être au plus près des besoins et répondre au mieux aux attentes des enfants, nous fonctionnerons désormais en trois groupes :

3-5 ANS ✳ 6-7 ANS ✳ 8-12 ANS

SERVICE ÉDUCATION ENFANCE JEUNESSE

ALSH ST FERRÉOL

Route de Saint Restitut - 84500 BOLLÈNE

8-12 ANS

HORAIRES

7h30-18h00

Ouvertures des portes :

7h30 à 9h00 et de 17h00 à 18h00

ÉQUIPE

Sohaila, Eric, Jihene, Ines, Victoria, Zaïm, Ines, Sallah

DIRECTRICE :

Léa - Tél. : 07 72 39 02 27