



ARRETE N° ARI_2026_347

Vu le marché public en date du 1^{er} octobre 2025 relatif à la mise en fourrière des véhicules, enlèvement et gardiennage,

Vu la demande présentée par laquelle l'entreprise DECREMPS BTP (mandatée par le Syndicat Mixte du Bassin Versant du Lez « S.M.B.V.L. ») sollicite la réglementation de voirie nécessaire à la réalisation de travaux de busage de fossé et de création d'escaliers sur la digue, dans le cadre des travaux du Lez,

Considérant que des travaux sur l'avenue du 8 mai 1945 nécessitent que l'entreprise DECREMPS BTP (mandatée par le Syndicat Mixte du Bassin Versant du Lez « S.M.B.V.L. ») prenne les mesures indispensables dans le but de garantir la sécurité de tous pendant les travaux.

ARRÊTE

REGLEMENTATION DU STATIONNEMENT ET DE LA CIRCULATION :

ARTICLE 1 – Du 8 au 15 juin 2026, le stationnement et la circulation seront temporairement réglementés sur l'avenue du 8 mai 1945 dans les conditions définies ci-après.

Description du chantier : Travaux de busage de fossé et de création d'escaliers sur la digue dans le cadre des travaux du Lez programmés par le Syndicat Mixte du Bassin Versant du Lez.

ARTICLE 2 – Le stationnement et le dépassement des véhicules légers et poids lourds sont interdits sur la zone des travaux, qui ne pourra pas être barrée à la circulation.

La vitesse sera limitée à 30 km/h.

Le responsable des travaux devra prendre toutes les mesures de protection et de signalisation nécessaires afin d'assurer la lisibilité, la propreté et la sécurité du chantier, ainsi que la sécurité des usagers (piétons et automobilistes) de jour comme de nuit.

Signalisation :

L'implantation de la signalisation sera réalisée sur la base des indications de l'entreprise (*Cerfa n° 14024*01*) et du manuel du chantier. **Travaux nécessitant une réglementation de la circulation par un alternat manuel, conformément à la fiche n° 4-05.**

Les matériels de signalisation temporaire seront tous de classe T2 conformément à la réglementation en vigueur.



ARRETE N° ARI_2026_347

Les panneaux seront solidement fixés sur un support stable qui pourra être lesté.

L'entreprise balisera de jour comme de nuit les fouilles, les dénivellations, les matériels et dépôts de matériaux.

La signalisation devra être maintenue pendant les travaux et adaptée aux différentes phases du chantier. Elle sera déposée par l'entreprise dès qu'elle n'en aura plus l'utilité. Au cas où certains panneaux de signalisation permanente devraient être masqués pour éviter toute confusion avec la signalisation temporaire, les matériaux utilisés pour le masquage seraient mis en place de manière à ne pas détériorer les panneaux existants.

ARTICLE 3 – Le balisage et la protection du chantier seront correctement réalisés et entièrement à la charge du pétitionnaire.

Un balisage de protection sera également mis en place, si nécessaire, afin d'assurer la sécurité des piétons et des automobilistes. Le chantier sera conduit le plus rapidement possible.

Si les travaux en tranchée sont prévus sur plusieurs jours, la tranchée sera protégée le soir, soit par des plaques en fonte, soit par un remblaiement provisoire

Les véhicules servant au chantier ne pourront en aucun cas empêcher la circulation sur la chaussée.

ARTICLE 4 – Le pétitionnaire est chargé du règlement de la circulation au droit de son chantier, conformément à la réglementation en vigueur. Il demeurera responsable des accidents qui pourraient résulter de l'encombrement ou de l'état de la chaussée.

ARTICLE 5 – Pour tous travaux risquant de perturber même momentanément la circulation sur la chaussée (réduction de largeur notamment), le pétitionnaire devra préalablement et obligatoirement prévenir les Services de Secours. La responsabilité du pétitionnaire sera engagée en cas d'incident provoqué par le non-respect de cet article.

ARTICLE 6 – Le présent arrêté doit être affiché sur le lieu d'application

ARTICLE 7 – L'autorisation est en outre accordée à titre précaire et pourra être modifiée ou révoquée en tout ou partie, soit en cas d'inexécution des dispositions susmentionnées, soit dans les cas où l'administration le jugerait utile pour les besoins de la voirie ou dans un but quelconque d'intérêt public. Le pétitionnaire devrait alors, sur notification d'un arrêté de mise en demeure, se conformer aux mesures qui lui seraient prescrites, sans pouvoir prétendre à aucune indemnité.

ARTICLE 8 – Cet arrêté devra être présenté à toute réquisition des services de police.

ARTICLE 9 – Les droits des tiers sont et demeurent expressément réservés.



ARRETE N° ARI_2026_347

Ville de Bollène

ARTICLE 10 – La présente décision peut faire l'objet d'un recours pour excès de pouvoir devant le tribunal administratif de Nîmes – 16, avenue Feuchères – CS 88010 – 30941 NÎMES cedex 09 – dans un délai de deux mois. Le tribunal administratif peut être saisi par l'application informatique « Télérecours Citoyens » accessible par le site internet www.telerecours.fr.

ARTICLE 11 – Madame la Directrice Générale des Services, le Directeur des Services Techniques, le Chef de Service de la Police Municipale et le Commandant de la Brigade de Gendarmerie sont chargés, chacun en ce qui le concerne, de l'exécution du présent arrêté.

Bollène, le 04 JUN 2026

Claude FROMENT

Adjoint au Maire



Reçu en Préfecture le :

Affiché le : *mis en ligne le 5/06/2026*

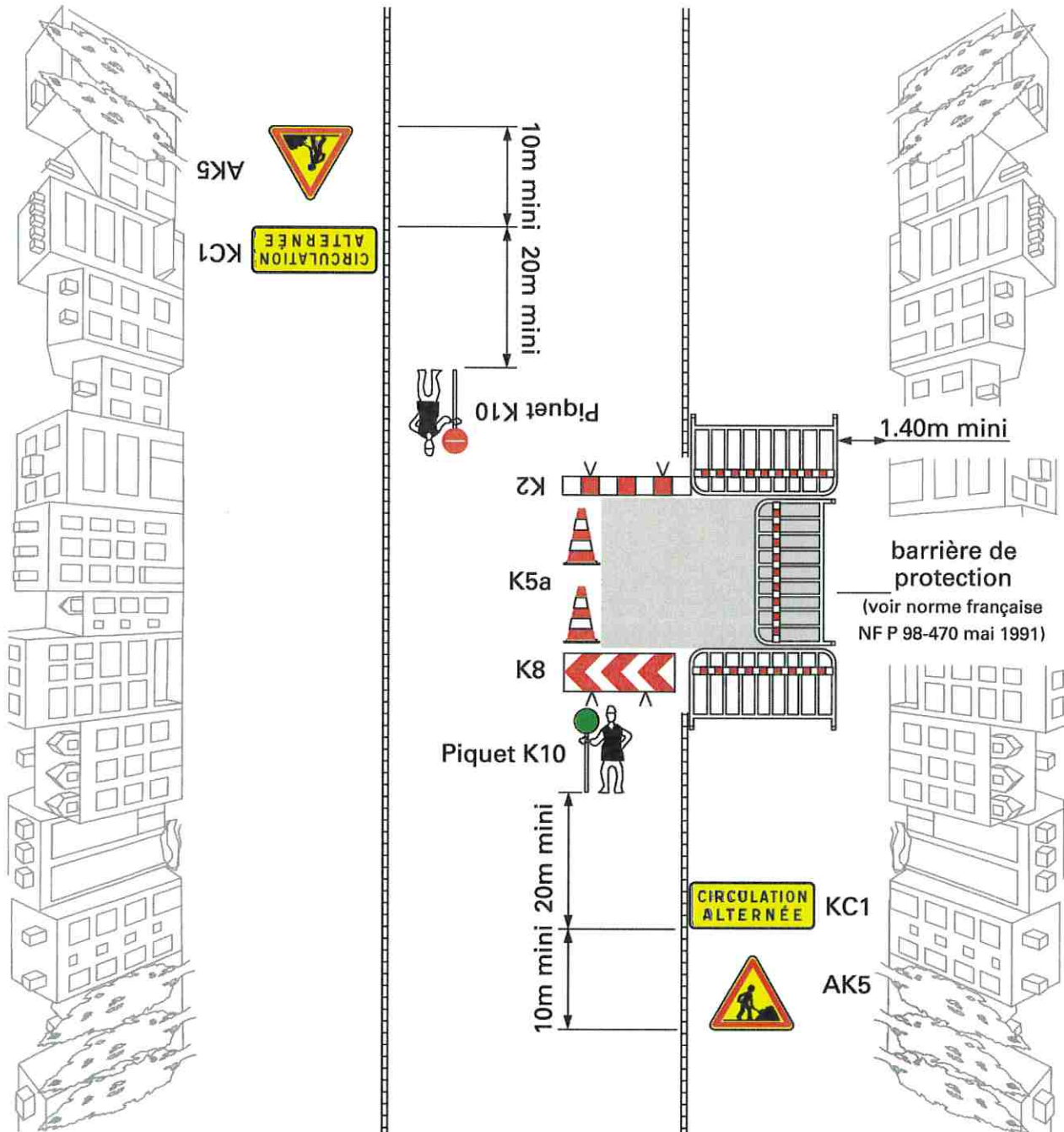
Notifié le :

Exécuté le :

Alternat par piquets K10

Largeur laissée libre à la circulation: $2,75\text{ m} < L < 4,50\text{ m}$

n'autorisant qu'une voie de circulation



Remarques :

1. Ce système ne peut être utilisé que de jour. De nuit, il faut mettre en place des panneaux B15 + C18 (cf. schéma 4-04) ou des feux (cf. schéma 4-06).
2. En l'absence de danger important, le balisage longitudinal du chantier se limite au ruban K14.
3. En cas de présence de fouilles profondes, construire une palissade conforme à l'autorisation de voirie. Dans ce cas, on ne pose pas de K5a.
4. Maintenir les accès riverains. Dans ce cas, le barriérage longitudinal du chantier est interrompu au droit de ces accès. Le balisage du chantier le long du cheminement vers l'accès riverain est assuré par la pose de barrières de protection ou d'une palissade conforme à l'autorisation de voirie.

