

ARRETE N° ARI_2026_344

Vu l'arrêté municipal n° ARI_2026_343 du 04 juin 2026, portant réglementation du stationnement et de la circulation sur la rue Nelson Mandela pour l'entreprise RAMPA TP en vue de travaux de création d'un réseau d'assainissement avec un terrassement, du 8 au 28 juin 2026,

Vu le marché public en date du 1^{er} octobre 2025, relatif à la mise en fourrière des véhicules, enlèvement et gardiennage,

Vu la demande par laquelle l'entreprise INEO RESEAUX SUD (demeurant 463, rue Maréchal Juin – 30134 PONT-SAINT-ESPRIT) sollicite la réglementation de voirie nécessaire à la réalisation des travaux mentionnés ci-dessus,

Vu la situation des lieux,

Considérant que des travaux de dépose de fils dénudés du réseau électrique sur les rues Nelson Mandela et Marcel Achard nécessitent que l'entreprise INEO RESEAUX SUD prenne les mesures indispensables dans le but de garantir la sécurité de tous pendant les travaux.

ARRÊTE

REGLEMENTATION DU STATIONNEMENT ET DE LA CIRCULATION :

ARTICLE 1 – Du 15 juin au 15 décembre 2026, le stationnement et la circulation seront temporairement réglementés sur les rues Nelson Mandela et Marcel Achard dans les conditions définies ci-après.

INFORMATION IMPORTANTE :

L'entreprise RAMPA TP réalise des travaux de création d'un réseau d'assainissement avec un terrassement sur la rue Nelson Mandela, du 8 au 28 juin 2026.

La rue Nelson Mandela est fermée à la circulation. Vous devez prendre attache auprès de l'entreprise et vous conformer aux prescriptions de son arrêté municipal.

ARTICLE 2 – Le stationnement et le dépassement des véhicules légers et poids lourds sont interdits sur la zone des travaux, qui ne pourra pas être barrée à la circulation.

La vitesse sera limitée à 30 km/h sur la zone des travaux.

L'accès aux riverains sera maintenu.



ARRETE N° ARI_2026_344

Le responsable des travaux devra prendre toutes les mesures de protection et de signalisation nécessaires afin d'assurer la lisibilité, la propreté et la sécurité du chantier, ainsi la sécurité des usagers (piétons et automobilistes) de jour comme de nuit.

L'arrêté devra impérativement et d'une façon lisible être affiché au droit du chantier.

Signalisation :

L'implantation de la signalisation sera réalisée sur la base des indications de l'entreprise (Cerfa n° 14024*01) et du manuel de chantier. **Travaux de dépose de fils nus nécessitant une mise en circulation par un alternat manuel (fanion K1 si nécessaire) conformément aux fiches n° 5-03 et n° 5-04.**

Les matériels de signalisation temporaire seront tous de classe T2 conformément à la réglementation en vigueur.

Les panneaux seront solidement fixés sur un support stable qui pourra être lesté.

L'entreprise balisera de jour comme de nuit les fouilles, les dénivellations, les matériels et dépôts de matériaux.

La signalisation devra être permanente et adaptée aux différentes phases du chantier. Elle sera déposée par l'entreprise dès qu'elle n'en aura plus l'utilité. Au cas où certains panneaux de signalisation permanents devraient être masqués pour éviter toute confusion avec la signalisation temporaire, les matériaux utilisés pour le masquage seraient mis en place de manière à ne pas détériorer les panneaux existants.

ARTICLE 3 – Le chantier sera conduit le plus rapidement possible.

Afin de gêner le moins possible la circulation, le pétitionnaire réalisera les travaux en 2 fois avec découpage de la chaussée par largeur afin de conserver le passage des véhicules.

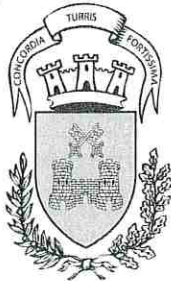
Si les travaux en tranchée sont prévus sur plusieurs jours, la tranchée sera protégée le soir, soit par des plaques en fonte, soit par un remblaiement provisoire.

Les véhicules servant au chantier ne pourront en aucun cas empêcher la circulation sur la chaussée.

ARTICLE 4 – Le pétitionnaire est chargé du règlement de la circulation au droit de son chantier, conformément à la réglementation en vigueur. Il demeurera responsable des accidents qui pourraient résulter de l'encombrement ou de l'état de la chaussée.

ARTICLE 5 – Pour tous travaux risquant de perturber même momentanément la circulation sur la chaussée (réduction de largeur notamment), le pétitionnaire devra préalablement et obligatoirement prévenir les Services de Secours. La responsabilité du pétitionnaire sera engagée en cas d'incident provoqué par le non-respect de cet article.

ARTICLE 6 – Le présent arrêté doit être affiché sur le lieu d'application.



Ville de Bollène

ARRETE N° ARI_2026_344

ARTICLE 7 – L'autorisation est en outre accordée à titre précaire et pourra être modifiée ou révoquée en tout ou partie, soit en cas d'inexécution des dispositions susmentionnées, soit dans les cas où l'administration le jugerait utile pour les besoins de la voirie ou dans un but quelconque d'intérêt public. Le pétitionnaire devrait alors, sur notification d'un arrêté de mise en demeure, se conformer aux mesures qui lui seraient prescrites, sans pouvoir prétendre à aucune indemnité.

ARTICLE 8 – Cet arrêté devra être présenté à toute réquisition des services de police.

ARTICLE 9 – Les droits des tiers sont et demeurent expressément réservés.

ARTICLE 10 – La présente décision peut faire l'objet d'un recours pour excès de pouvoir devant le tribunal administratif de Nîmes – 16, avenue Feuchères – CS 88010 – 30941 NÎMES cedex 09 – dans un délai de deux mois. Le tribunal administratif peut être saisi par l'application informatique « Télécours Citoyens » accessible par le site internet www.telerecours.fr.

ARTICLE 11 – Madame la Directrice Générale des Services, le Directeur des Services Techniques, le Chef de Service de la Police Municipale et le Commandant de la Brigade de Gendarmerie sont chargés, chacun en ce qui le concerne, de l'exécution du présent arrêté.

Bollène, le 05 JUN 2026



Claude FROMENT

Adjoint au Maire

Reçu en Préfecture le :

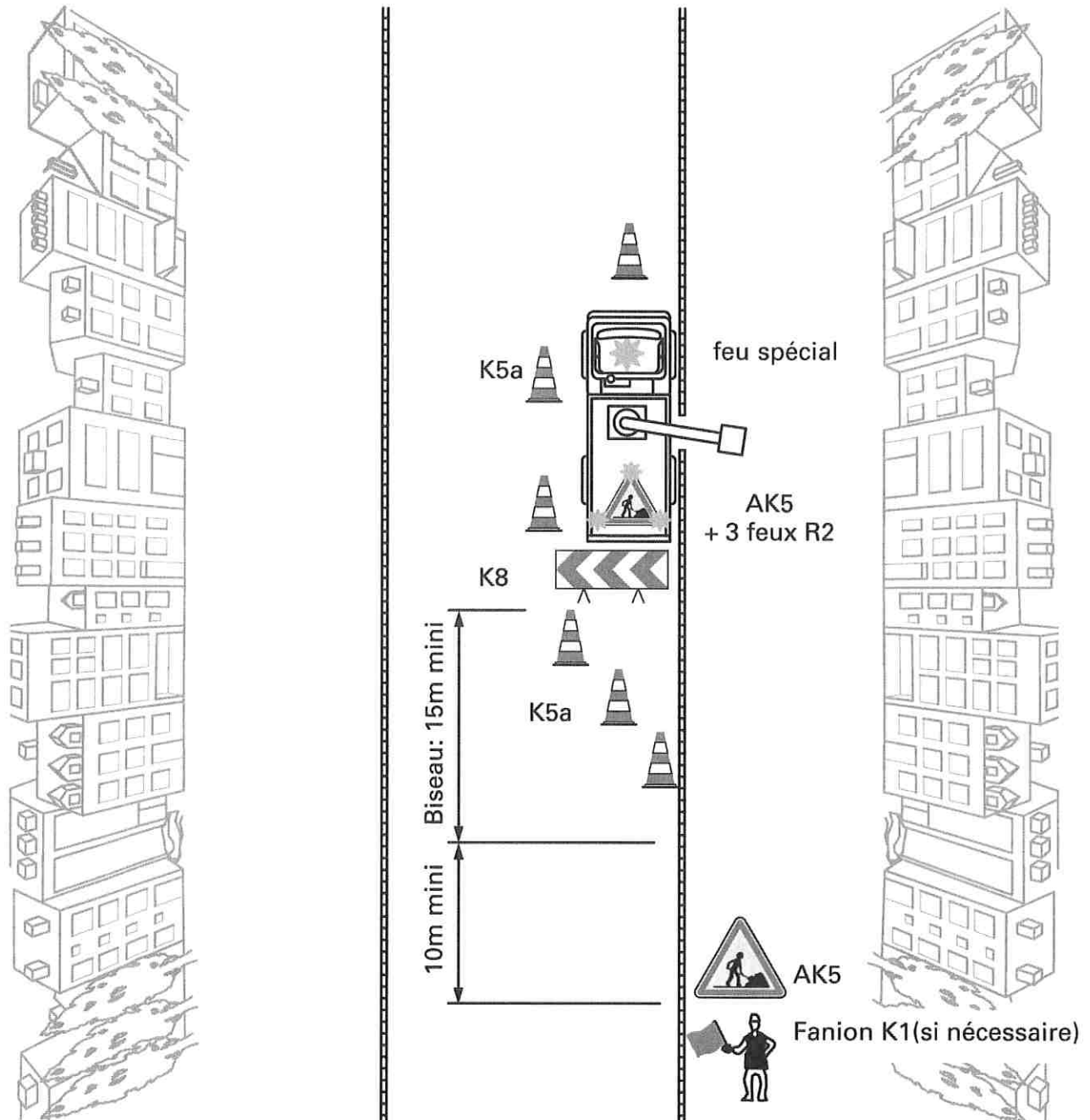
Affiché le : *mis en ligne le 5 juin 2026*

Notifié le :

Exécutoire le :

Travaux avec un véhicule seul
le long de la chaussée
et agents travaillant autour du véhicule
Signalisation portée par véhicule

Par bonds successifs

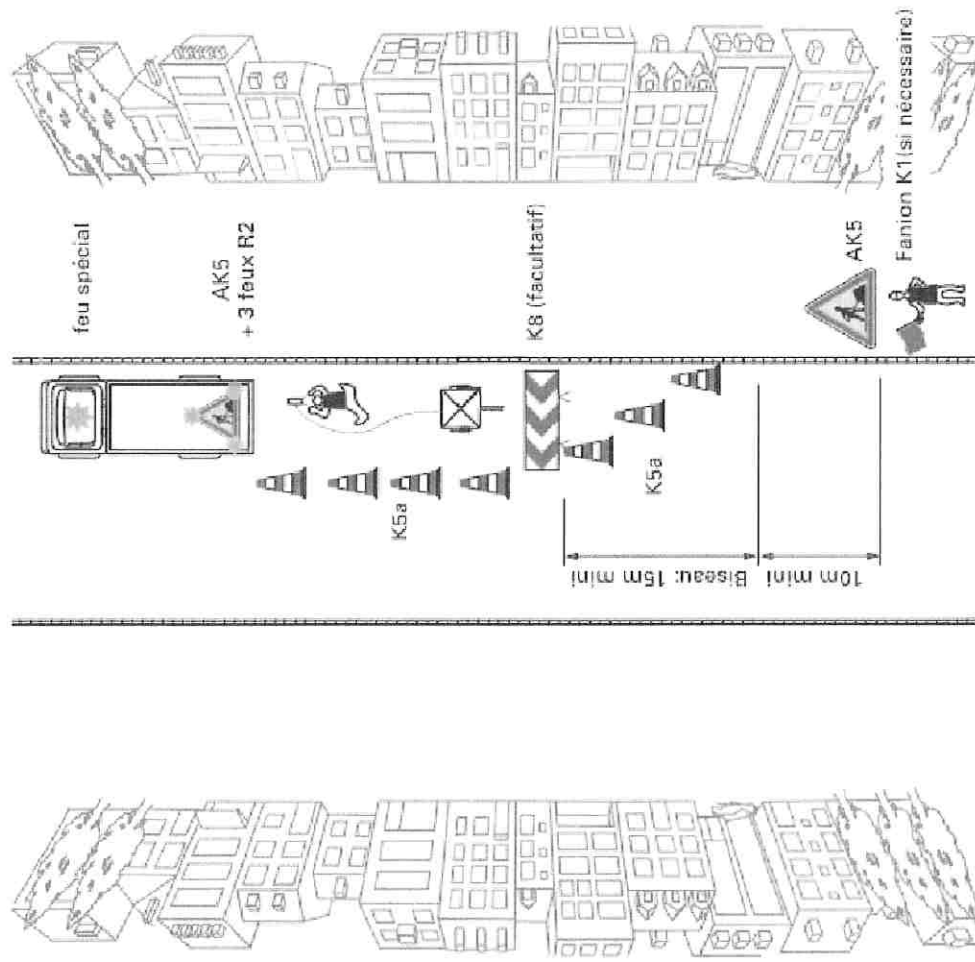


Remarques :

1. La signalisation de position peut être jugée insuffisante notamment pour des raisons liées au chantier ou au tracé de la voirie. Dans ce cas, on peut signaler le chantier par un panneau AK5 ou par un fanion K1 porté par un agent.
2. Si la largeur laissée libre à la circulation ne permet pas le passage des deux sens de circulation, mettre en place un alternat. Cet alternat peut être réalisé par panneaux B15 + C18 si la longueur du couloir de circulation est ≤ 20 m. Dans ce cas, la signalisation d'approche est obligatoirement assurée par un panneau AK5.
3. Dans le cas d'un chantier de très courte durée, le panneau K8 peut être remplacé par des balises K5a.

Travaux le long de la chaussée
Signalisation portée par véhicule

Par bords successifs



Remarques :

1. La signalisation de position peut être jugée insuffisante notamment pour des raisons liées au chantier ou au tracé de la voirie. Dans ce cas, on peut signaler le chantier par un panneau AK5 ou par un fanion K1 porté par un agent.
2. Si la largeur laissée libre à la circulation ne permet pas le passage des deux sens de circulation, mettre en place un alternat. Cet alternat peut être réalisé par panneaux B15 + C18 si la longueur du couloir de circulation est $\leq 20m$. Dans ce cas, la signalisation d'approche est obligatoirement assurée par un panneau AK5.
3. La matérialisation du biseau peut être renforcée par la pose d'un panneau K8.



Coordonnées : <gml:MultiSurface srsName="EPSG:4171"><gml:surfaceMember><gml:Polygon><gml:exterior><gml:LinearRing><gml:posList srsDimension="2">4.751308 44.298028 4.752113 44.298266 4.752257 44.298281 4.752257 44.298208 4.751539 44.297993 4.752016 44.297437 4.75244 44.29759 4.752418 44.297721 4.752612 44.297725 4.752563 44.297483 4.752955 44.297195 4.752853 44.297122 4.752456 44.297444 4.752134 44.297306 4.752408 44.297107 4.752279 44.29706 4.751308 44.298028</gml:posList></gml:LinearRing></gml:exterior></gml:Polygon></gml:surfaceMember><gml:surfaceMember><gml:Polygon><gml:exterior><gml:LinearRing><gml:posList srsDimension="2">4.753271 44.298354 4.753518 44.298358 4.753454 44.297195 4.753186 44.297179 4.753271 44.298354</gml:posList></gml:LinearRing></gml:exterior></gml:Polygon></gml:surfaceMember></gml:MultiSurface>

