

ARRETE N° ARI_2026_321

Vu l'arrêté municipal n° ARI_2026_198 du 27 mars 2026, portant délégation de fonction à monsieur Claude FROMENT, Adjoint au Maire,

Vu l'arrêté municipal n° ARI_2026_320 du 3 juin 2026, portant permission de voirie à l'entreprise SRV BAS MONTEL (mandatée par la société Enedis) pour des travaux de pose de câbles électriques au réseau Enedis avec un terrassement sur la rue de la Tarsière,

Vu la demande présentée par laquelle l'entreprise SRV BAS MONTEL (demeurant 963, chemin de la Malautière – 84701 SORGUES) sollicite la réglementation de voirie nécessaire à la réalisation des travaux de pose de câbles électrique au réseau Enedis avec un terrassement,

Vu la situation des lieux,

Considérant que des travaux sur la rue de la Tarsière nécessitent que l'entreprise SRV BAS MONTEL (mandatée par la société Enedis) prenne les mesures indispensables dans le but de garantir la sécurité de tous pendant les travaux.

ARRÊTE

REGLEMENTATION DU STATIONNEMENT ET DE LA CIRCULATION :

ARTICLE 1 – Du 3 juin au 3 juillet 2026, le stationnement et la circulation seront temporairement réglementés sur la rue de la Tarsière dans les conditions définies ci-après.

ARTICLE 2 – Le stationnement et le dépassement des véhicules légers et poids lourds sont interdits sur la zone des travaux, qui sera barrée à la circulation.

L'accès aux riverains sera maintenu. Le responsable des travaux devra, pour cela, si nécessaire, mettre en place des plaques de roulage.

Le responsable des travaux devra prendre toutes mesures de protection et de signalisation nécessaires afin d'assurer la lisibilité, la propreté et la sécurité du chantier, ainsi que la sécurité des usagers (piétons et automobilistes) de jour comme de nuit.



ARRETE N° ARI_2026_321

Signalisation :

L'implantation de la signalisation sera réalisée sur la base des indications de l'entreprise (Cerfa n° 14024*01) et du manuel de chantier. **Travaux de pose de câbles électriques au réseau Enedis avec un terrassement de 600 ml nécessitant une fermeture à la circulation de la rue de la Tarsière.**

La réglementation de signalisation sera mise en place de la façon suivante :

- un panneau de type KC1 « route barrée », jouté d'un panneau de type AK5 « travaux » sur la rue de la Tarsière à son intersection avec l'avenue Albert Peyron,
- un panneau de type KC1 « route barrée à 200 m », jouté d'un panneau de type AK5 « travaux » sur la rue de la Tarsière à son intersection avec l'impasse du canal,
- un panneau de type KC1 « route barrée », jouté d'un panneau de type AK5 « travaux » à l'entrée de la zone de chantier sur la rue de la Tarsière.

La mise en place de la signalisation est à la charge du demandeur.

Les matériels de signalisation temporaire seront tous de classe T2 conformément à la réglementation en vigueur.

Les panneaux seront solidement fixés sur un support stable qui pourra être lesté.

L'entreprise balisera de jour comme de nuit les fouilles, les dénivellations, les matériels et dépôts de matériaux.

La signalisation devra être permanente et adaptée aux différentes phases du chantier. Elle sera déposée par l'entreprise dès qu'elle n'en aura plus l'utilité. Au cas où certains panneaux de signalisation permanents devraient être masqués pour éviter toute confusion avec la signalisation temporaire, les matériaux utilisés pour le masquage seraient mis en place de manière à ne pas détériorer les panneaux existants.

ARTICLE 3 – Le chantier sera conduit le plus rapidement possible.

Afin de gêner le moins possible la circulation, le pétitionnaire réalisera les travaux en 2 fois avec découpage de la chaussée par largeur afin de conserver le passage des véhicules.

Si les travaux en tranchée sont prévus sur plusieurs jours, la tranchée sera protégée le soir, soit par des plaques en fonte, soit par un remblaiement provisoire.



ARRETE N° ARI_2026_321

ARTICLE 4 – Le pétitionnaire est chargé du règlement de la circulation au droit de son chantier, conformément à la réglementation en vigueur. Il demeurera responsable des accidents qui pourraient résulter de l'encombrement ou de l'état de la chaussée.

ARTICLE 5 – Pour tous travaux risquant de perturber même momentanément la circulation sur la chaussée (réduction de largeur notamment), le pétitionnaire devra préalablement et obligatoirement prévenir les Services de Secours. La responsabilité du pétitionnaire sera engagée en cas d'incident provoqué par le non-respect de cet article.

ARTICLE 6 – Le présent arrêté doit être affiché sur le lieu d'application.

ARTICLE 7 – L'autorisation est en outre accordée à titre précaire et pourra être modifiée ou révoquée en tout ou partie, soit en cas d'inexécution des dispositions susmentionnées, soit dans les cas où l'administration le jugerait utile pour les besoins de la voirie ou dans un but quelconque d'intérêt public. Le pétitionnaire devrait alors, sur notification d'un arrêté de mise en demeure, se conformer aux mesures qui lui seraient prescrites, sans pouvoir prétendre à aucune indemnité.

ARTICLE 8 – Cet arrêté devra être présenté à toute réquisition des services de police.

ARTICLE 9 – Les droits des tiers sont et demeurent expressément réservés.

ARTICLE 10 – La présente décision peut faire l'objet d'un recours pour excès de pouvoir devant le tribunal administratif de Nîmes – 16, avenue Feuchères – CS 88010 – 30941 NÎMES cedex 09 – dans un délai de deux mois. Le tribunal administratif peut être saisi par l'application informatique « Télérecours Citoyens » accessible par le site internet www.telerecours.fr.



Ville de Bollène

ARRETE N° ARI_2026_321

ARTICLE 11 – Madame la Directrice Générale des Services, le Directeur des Services Techniques, le Chef de Service de la Police Municipale et le Commandant de la Brigade de Gendarmerie sont chargés, chacun en ce qui le concerne, de l'exécution du présent arrêté.

Bollène, le

03 JUIN 2026



(Signature)
Claude FROMENT

Adjoint au Maire

Reçu en Préfecture le :

Affiché le : *mis en ligne le 3 juin 2026*

Notifié le :

Exécutoire le :

Echelle 1/250

PLAN D'ENSEMBLE



SECTION A-V
LIGN D'UTILE CANAL

RUE DE LA
TARSIERE

PLAN 1
Echelle 2/50

PLAN 5
Echelle 2/50

PLAN 9
Echelle 2/50

PLAN 4
Echelle 2/50

PLAN 3
Echelle 2/50

PLAN 7
Echelle 2/50

PLAN 1
Echelle 2/50

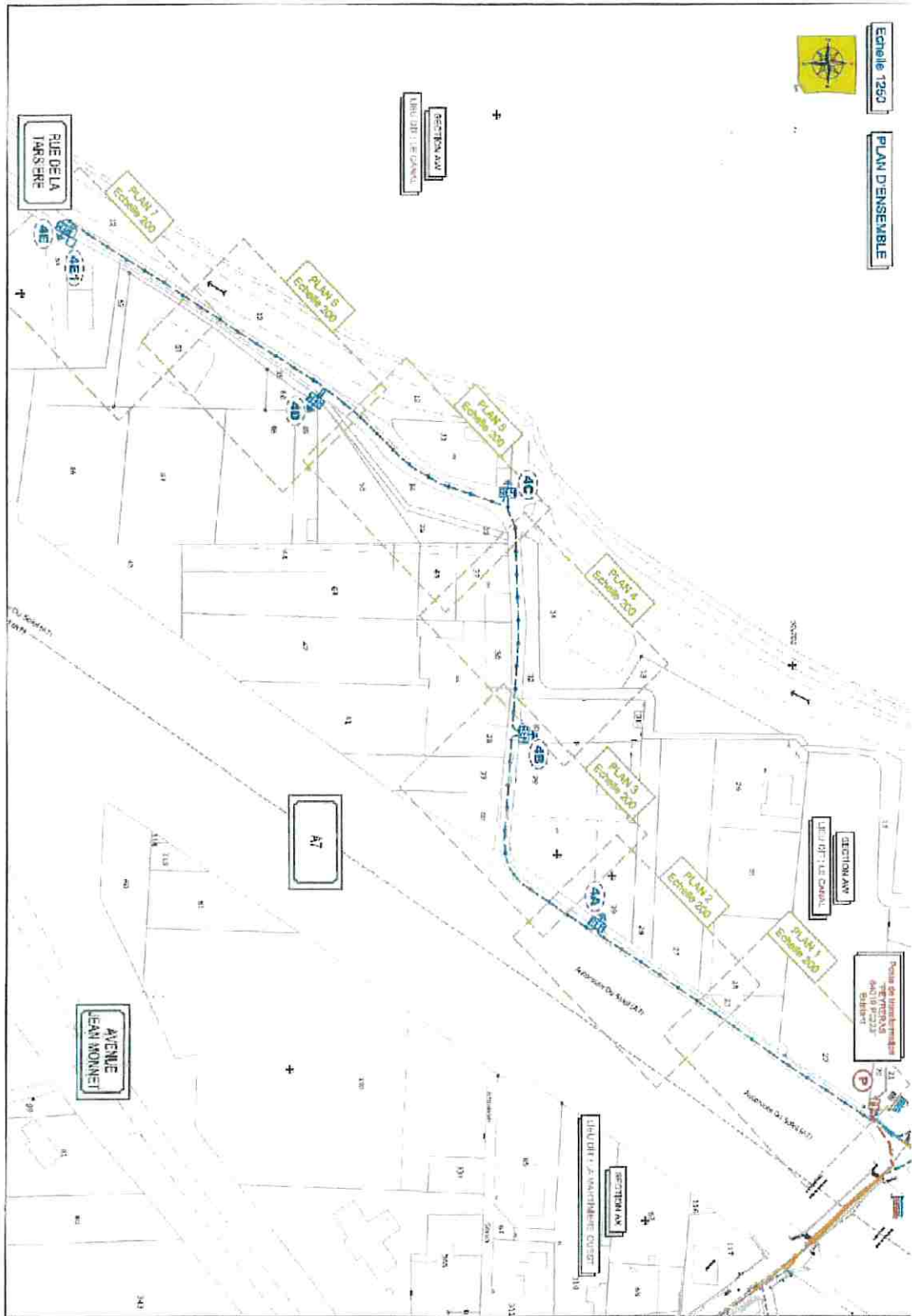
A7

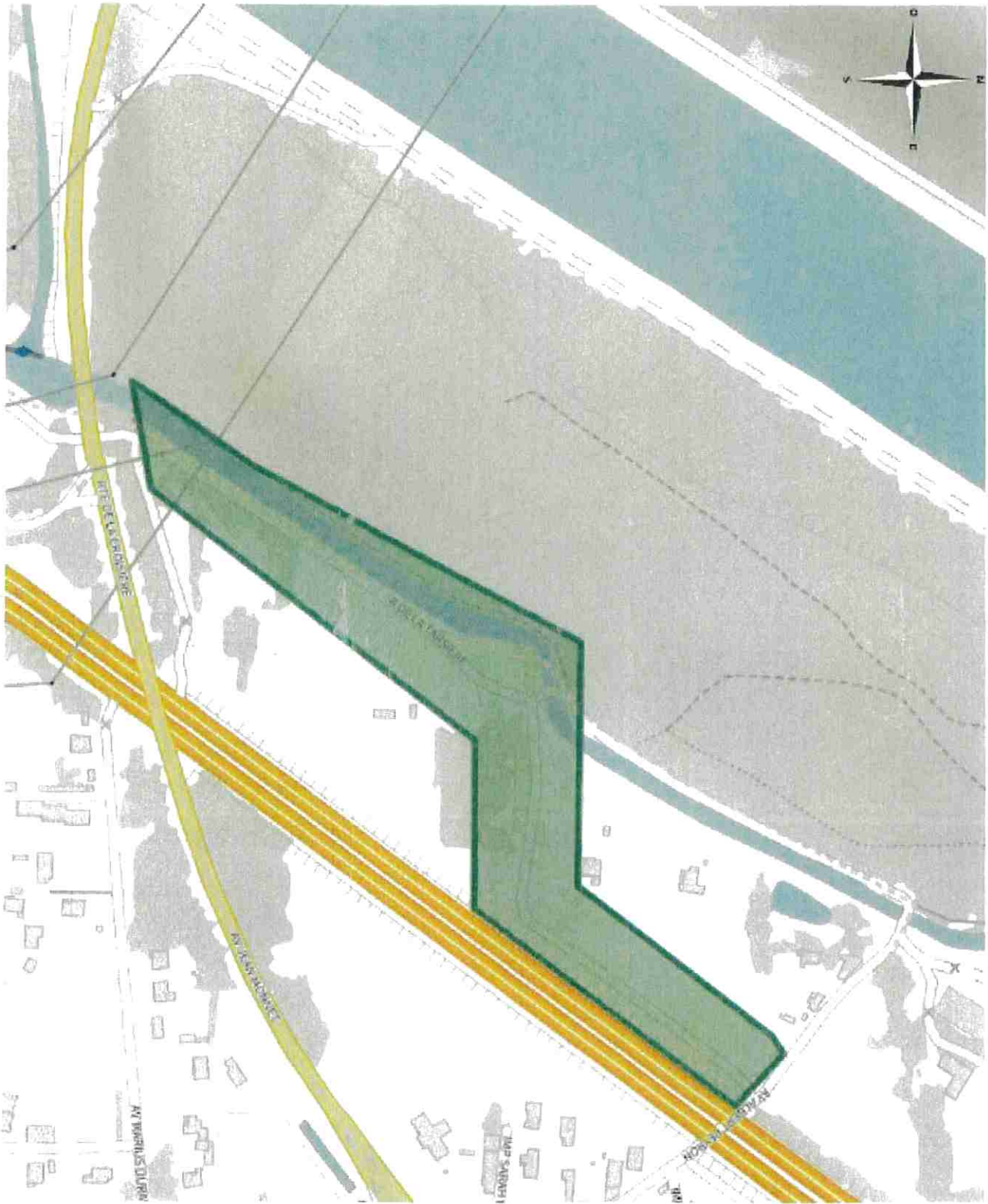
SECTION A-V
LIGN D'UTILE CANAL

Point de mesure
des vitesses
des courants
Bibliot

AVENUE
JEAN MONNET

SECTION A-V
LIGN D'UTILE CANAL





Coordonnées : <gml:Polygon srsName="EPSG:4171"><gml:exterior><gml:LinearRing><gml:posList srsDimension="2">4.740837 44.288492 4.741255 44.288208 4.739689 44.286695 4.738337 44.286695 4.736341 44.284798 4.735483 44.28469 4.736148 44.285389 4.737554 44.287309 4.739506 44.287294 4.740697 44.288423 4.740837 44.288492</gml:posList></gml:LinearRing></gml:exterior></gml:Polygon>

