



ARRETE N° ARR_2026_37

Direction Générale des Services

Réf. : AZ/AV/CR/JLF/MR

Nomenclature : 6.1.3

ARRETE PERMANENT :
PORTANT REGLEMENTATION DE LA LIMITATION DE VITESSE
A 30 KM/H SUR LE CHEMIN VIEUX - ABROGE L'ARRETE
MUNICIPAL N° 2013/72 DU 11 FEVRIER 2013

Le Maire de la commune de BOLLENE (Vaucluse),

Vu le Code général des collectivités territoriales,

Vu le Code pénal,

Vu le Code de la route,

Vu le Code de la voirie routière,

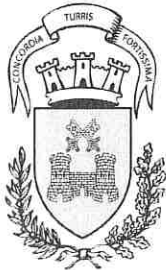
Vu l'Instruction interministérielle relative à la signalisation routière, approuvée par l'arrêté interministériel du 6 novembre 1992 et modifiée,

Vu l'arrêté interministériel du 24 novembre 1967 relatif à la signalisation des routes et autoroutes modifié par arrêté du 13 juin 2022,

Vu la délibération du conseil municipal du 19 février 2014 relative à l'adoption du règlement de voirie,

Vu l'arrêté municipal n° 2013/72 du 11 février 2013, portant création d'un plateau ralentisseur sur le chemin vieux au droit des parcelles cadastrées section BI n° 124 et n° 95 et mise en place d'une zone de limitation de vitesse à 30 km/h,

Vu l'arrêté municipal n° ARI_2025_221 du 1^{er} mai 2025, portant délégation de fonction à monsieur André VIGLI, Adjoint au Maire – Abroge et remplace l'arrêté municipal n° ARI_2020_217 du 12 août 2020,



ARRETE N° ARR_2026_37

Considérant la nécessité de réglementer la vitesse des véhicules sur le chemin Vieux, afin de favoriser une meilleure cohabitation entre les différents modes de déplacement,

Considérant que la réglementation du domaine public répond à une nécessité d'ordre et d'intérêt général,

Considérant qu'il appartient à l'Autorité municipale de prescrire toutes mesures utiles afin de préserver l'ordre, la sécurité et la tranquillité publics.

ARRÊTE

ARTICLE 1 – L'arrêté municipal n° 2013/72 du 11 février 2013 est abrogé.

ARTICLE 2 – Création d'une limitation de vitesse à 30 km/h sur le chemin Vieux la parcelle cadastrée section BE n° 97 jusqu'à la parcelle cadastrée section BI n° 96.

ARTICLE 3 – Une signalisation verticale par des panneaux de limitation de vitesse réglementaire B14 à 30 km/h conformément à l'article 2, sera mise en place sur le chemin Vieux à ses intersections avec ses traverses depuis l'avenue Emile Lachaux, conformément aux photographies jointes et de la façon suivante :

– **Début de Limitation de vitesse à 30 km**

- au droit de la parcelle cadastrée section BE n° 97

***points GPS de proximité :**

Photographie Ouest : (latitude n° 44.1639 – longitude n° 4.4539)

Photographie Ouest 2 : (latitude n° 44.1642 – longitude n° 4.4636)

– **Limitation aux droits des traverses**

***points GPS de proximité :**

Photographie n° 1 : (latitude n° 44.1639 – longitude n° 4.4530),

Photographie n° 2 : (latitude n° 44.1639 – longitude n° 4.4527),

Photographie n° 3 : (latitude n° 44.1643 – longitude n° 4.4547),

Photographie n° 4 : (latitude n° 44.1646 – longitude n° 4.4558),

Photographie n° 5 : (latitude n° 44.1645 – longitude n° 4.4605).



Ville de Bollène

ARRETE N° ARR_2026_37

– Fin de limitation de vitesse à 30 km

- au droit de la parcelle cadastrée section BI n° 96

***points GPS de proximité :**

Photographie Est : (latitude n° 44.1645 – longitude n° 4.4621)

Dispositifs :

- panneaux B33

ARTICLE 4 – Ces nouvelles dispositions seront applicables dès la mise en place des prescriptions de l'article 3 selon le schéma de signalisation joint à cet arrêté.

ARTICLE 5 – Les infractions aux dispositions du présent arrêté, qui sera publié dans les conditions réglementaires habituelles, seront constatées conformément à la loi.

ARTICLE 6 – La présente décision peut faire l'objet d'un recours pour excès de pouvoir devant le tribunal administratif de Nîmes – 16, avenue Feuchères – CS 88010 – 30941 NÎMES cedex 09 – dans un délai de deux mois. Le tribunal administratif peut être saisi par l'application informatique « Télérécourse Citoyens » accessible par le site internet www.telerecours.fr.

ARTICLE 7 – Madame la Directrice Générale des Services, le Directeur des Services Techniques, le Chef de service de la Police Municipale et le Commandant de la Brigade de Gendarmerie, sont chargés, chacun en ce qui le concerne, de l'exécution du présent arrêté.

Bollène, le

27 JAN 2026

André VIGLI

Premier Adjoint au Maire

Reçu en Préfecture le :

Affiché le : *mis en ligne le 28/01/2026*

Notifié le :

Exécutoire le :







Pos
44°

Mes

Alt

—

Ape

actu

l'alt

Poubelle de tri sélectif



Position

44°16'43"N 4°45'47"E

Mesures avancées ⓘ

Altitude

57,25 m

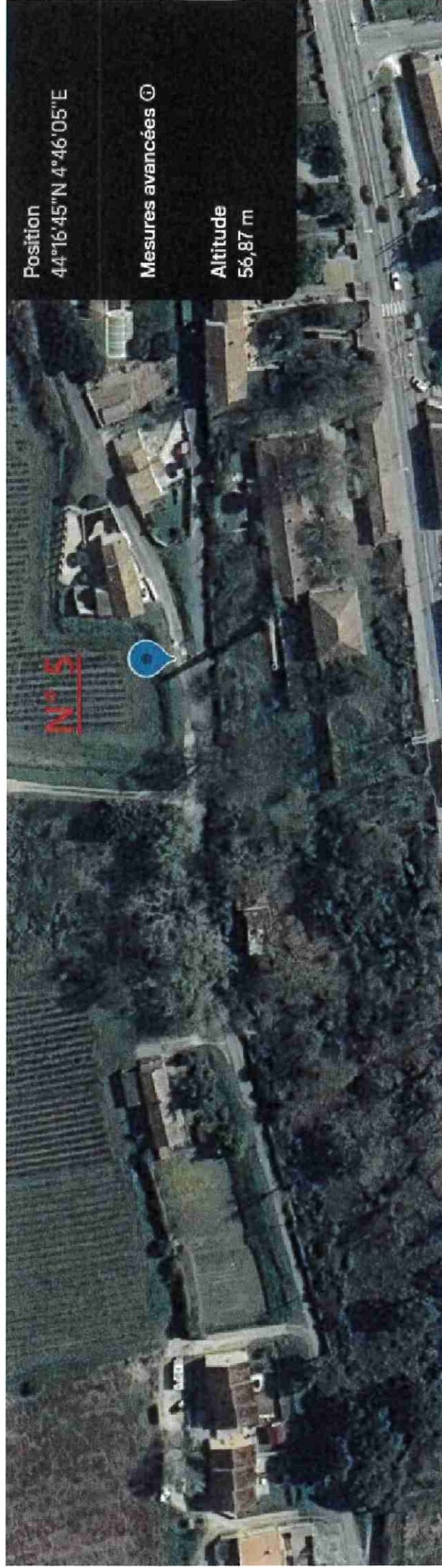




Position
44°16'46"N 4°45'58"E

Mesures avancées ⓘ

Altitude
56,45 m



Position

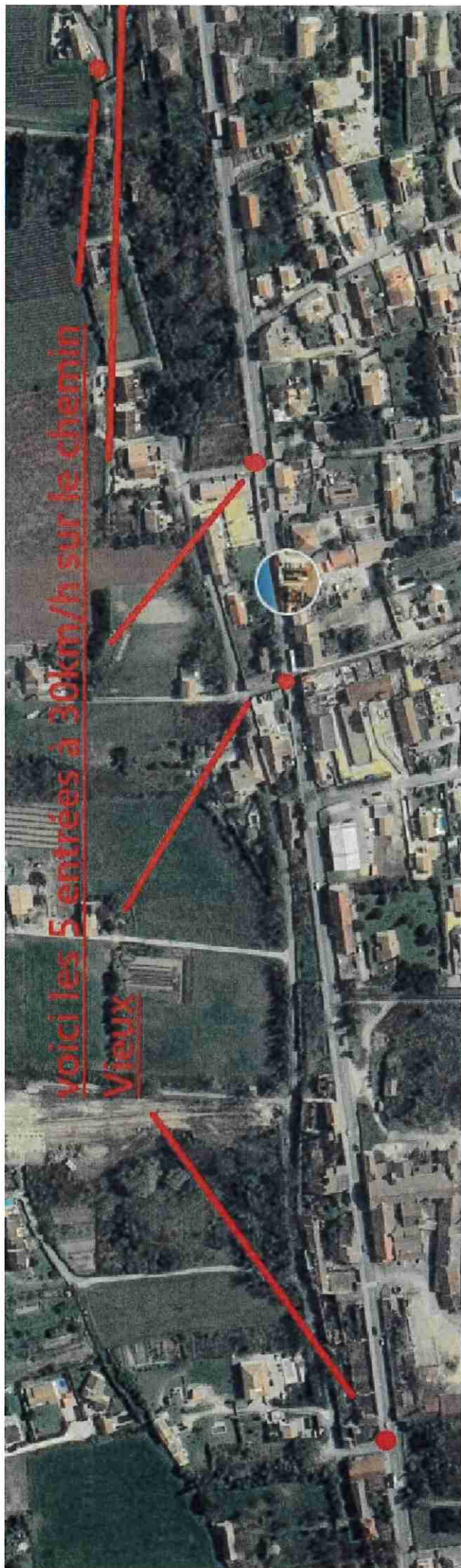
44°16'45"N 4°46'05"E

Mesures avancées ⓘ

Altitude

56,87 m

XING





Position
44°16'45"N 4°46'21"E

Mesures avancées ⓘ

Altitude
59,02 m



Position
44°16'42"N 4°46'36"E

Mesures avancées ⓘ

Altitude
68,22 m

