



GUIDE DES

**A S S O**  
**CIATIONS**

ET DES SERVICES



MUNICIPAUX

ET INTERCOMMUNAU

2024 / 2025



VILLE DE  
**BOLLÈNE**

ville-bollene.fr  

# Le mot DU MAIRE



## Chères Bollénoises, chers Bollénois,

Je suis heureux de vous présenter ce nouveau guide des associations et des services municipaux et intercommunaux, mettant en lumière la vitalité de Bollène. Nos associations sont le cœur de notre commune, animant nos quartiers et créant du lien social. Qu'il s'agisse de culture, de sport, de solidarité ou de patrimoine, leurs actions enrichissent notre quotidien et renforcent notre cohésion.

Le dévouement des dirigeants et bénévoles, essentiels pour notre ville, est soutenu par la municipalité, qui leur fournit des locaux adaptés. Ces infrastructures permettent aux associations de développer leurs activités et d'organiser des événements tout au long de l'année.

Au-delà de cet appui direct, les services municipaux et intercommunaux jouent un rôle clé en facilitant l'accès aux services publics. Ils assurent l'entretien des infrastructures, le soutien logistique et l'accompagnement administratif. La collaboration avec les services intercommunaux renforce l'impact de nos actions, contribuant à offrir un cadre de vie agréable et dynamique.

Ensemble, nous travaillons à offrir un cadre de vie agréable et dynamique à tous les Bollénois.

La journée des associations du 14 septembre est une occasion de rencontrer les acteurs associatifs et découvrir la richesse de leurs activités. Les fêtes de quartier, la cérémonie des sportifs et des bénévoles, et divers événements culturels sont des moments forts de la vie bollénoise, rendus possibles grâce à l'engagement des associations et au soutien des services municipaux et intercommunaux.

Ce guide vous permettra de découvrir et de participer pleinement à la vie bollénoise, avec des informations pratiques et des activités pour vous épanouir selon vos envies et passions.

**Bonne découverte à toutes et tous !**

Anthony Zilio  
Maire de Bollène

# Sommaire

## SERVICES MUNICIPAUX ET INTERCOMMUNAUX

LE GUICHET UNIQUE	4
ÉCOLE MUNICIPALE DES SPORTS	6
CENTRES DE LOISIRS	8
L'ESPACE JEUNES	10
L'ESPACE AQUATIQUE	12
LA BIBLIOTHÈQUE	14
LE CONSERVATOIRE	16

## ASSOCIATIONS

SPORTS	20
CULTURE	30
PATRIMOINE	35
VIE LOCALE	36
ANIMATIONS DE QUARTIER	37
MAISONS DE QUARTIER	39
ENVIRONNEMENT	40
ANIMAUX	41
ANCIENS COMBATTANTS	42
RETRAITÉS	43
ACTEURS ÉCONOMIQUES	44

JEUNESSE	46
SERVICES	48
CARITATIF	49
SOCIAL	50
SYNDICATS	53
SCOLAIRES	54

## INDEX DES ASSOCIATIONS

57

# Le GUICHET UNIQUE



## UN NOUVEAU SERVICE POUR FACILITER LA VIE DES BOLLÉNOIS(E)S

À partir du 1<sup>er</sup> octobre, la Ville de Bollène met en place un nouveau service à votre attention : le Guichet Unique.

Situé dans l'enceinte de la mairie, ce nouvel espace centralisé **simplifiera toutes les démarches** liées aux dossiers « enfance, jeunesse, sport et loisirs ». Désormais, toutes les inscriptions et formalités qui nécessitaient auparavant plusieurs points d'accueil se feront en un seul et même lieu, vous offrant ainsi **un gain de temps** considérable.

### UN LIEU UNIQUE



POUR TOUTES VOS  
DÉMARCHES LIÉES À  
L'ENFANCE,  
LA JEUNESSE ET LE  
SPORT



VOS RÉSERVATIONS DE  
SALLES SIMPLIFIÉES



L'ACHAT DE  
BILLETS POUR LES  
ÉVÈNEMENTS  
DE LA VILLE

Vous pourrez y inscrire vos enfants à l'école, au centre de loisirs, aux études surveillées, aux séjours ou encore aux activités périscolaires.

Le paiement de ces services s'effectuera également sur place, rendant ainsi la gestion des différentes inscriptions plus pratique et rapide.

En plus des services liés aux enfants et aux jeunes, le Guichet Unique prendra en charge les demandes de mise à disposition des salles municipales, que ce soit pour des événements privés ou des besoins d'entreprises.

Le Guichet Unique vous permettra enfin d'acheter vos places pour les spectacles et animations.





## LES AVANTAGES DU GUICHET UNIQUE

Ce nouveau service représente **un véritable atout pour les Bollénois**. En centralisant toutes les démarches en un seul lieu, la Ville de Bollène souhaite simplifier la vie de ses habitants. Plus besoin de se déplacer à plusieurs endroits pour gérer les différentes démarches administratives : **tout se fait désormais en mairie.**

Ce service centralisé permettra également de réduire les temps d'attente, d'éviter les démarches redondantes et de bénéficier d'**un accompagnement personnalisé** pour chaque demande. Le Guichet Unique deviendra ainsi le point de contact privilégié des Bollénois pour toutes les questions concernant les services publics locaux.



### INFORMATIONS PRATIQUES

À partir du 1<sup>er</sup> octobre

Hôtel de Ville, place Henri Reynaud de la Gardette à Bollène.

Tel : 04 90 40 51 00

Email : [mairie@ville-bollene.fr](mailto:mairie@ville-bollene.fr)

# École municipale DES SPORTS



« L'ÉCOLE MUNICIPALE DES  
SPORTS » (EMS)  
EST UN DISPOSITIF SPORTIF  
DE LA VILLE DE BOLLÈNE  
OUVERT À TOUS.

Elle s'inscrit dans une démarche de découverte et d'initiation à la pratique sportive (sport collectif, individuel, d'opposition,...) et au sport "santé bien-être".

L'EMS sensibilise également les sportifs aux valeurs du sport, comme :

- le dépassement de soi
- le respect des règles
- la cohésion de groupe
- le goût de l'effort

Pour les 5/13 ans : tous les mercredis et lundis au gymnase Curie les éducateurs sportifs de la ville accueillent 120 inscrits pour environ 30 séances annuelles d'1 à 3 heures selon l'âge.

L'EMS mène également son action auprès du public adulte. L'inscription se fait au trimestre et coûte de 10 à 30 euros selon le nombre d'activités choisies (1 à 3).

Lutter contre la sédentarité et l'inactivité qui touche notre société est l'enjeu majeur de la politique publique sportive de Bollène.

Ce dispositif permet aux Bollénois de se maintenir en bonne santé, d'améliorer leur qualité de vie mais surtout d'être dans une démarche dite de « santé et bien-être ».

## INFORMATIONS PRATIQUES

À partir du 1<sup>er</sup> octobre

Hôtel de Ville, place Henri Reynaud de la Gardette à Bollène.

Tel : 04 90 40 51 00

Email : [mairie@ville-bollene.fr](mailto:mairie@ville-bollene.fr)



## MULTISPORTS AU GYMNASSE CURIE

5 / 11 ANS

TOUS LES MERCREDIS

8 / 10 ans 9<sup>H</sup> > 12<sup>H</sup>

6 / 7 ans 15<sup>H</sup> > 16<sup>H</sup>30

5 / 6 ans 16<sup>H</sup>30 > 17<sup>H</sup>30

GRATUIT

## ÉCOLE DE PATINAGE

TOUS LES LUNDIS

16<sup>H</sup>30 > 18<sup>H</sup>

## STAGES SPORTIFS

POUR LES 6 / 13 ANS - PENDANT LES PETITES VACANCES

## ACTIVITÉS À L'ANNÉE - MULTISPORTS AU GYMNASSE CURIE

11 / 13 ANS

GRATUIT

TOUS LES MERCREDIS de 13<sup>H</sup>30 à 15<sup>H</sup>

## LE SPORT À LA CARTE !

10€ par activité, et par trimestre

18 + ANS

### MARCHE AQUATIQUE 9<sup>H</sup> > 12<sup>H</sup>

LES MARDIS - Lac des Girardes

### GYM ENTRETIEN 9<sup>H</sup>30 > 10<sup>H</sup>30

LES JEUDIS - Foyer Saint-Blaise

### MARCHE NORDIQUE 9<sup>H</sup> > 12<sup>H</sup>

LES VENDREDIS - En extérieur

### GYM STRETCHING 9<sup>H</sup>30 > 10<sup>H</sup>15

LES VENDREDIS - Maison des générations

### BADMINTON 12<sup>H</sup> > 13<sup>H</sup>30

LES VENDREDIS - Salle Omnisports

### SPORT NATURE 10<sup>H</sup>30 > 11<sup>H</sup>30

LES VENDREDIS

### MULTISPORTS 20<sup>H</sup> > 21<sup>H</sup>30

LES JEUDIS - Salle Omnisports

### PARCOURS TRAINING 12<sup>H</sup> > 13<sup>H</sup>

LES LUNDIS - Gymnase Curie / Lez

### GYM CARDIO 15<sup>H</sup> > 16<sup>H</sup>

LES LUNDIS - Oustau de l'Amista

### ROLLER HOCKEY 18<sup>H</sup> > 20<sup>H</sup>30

LES LUNDIS - Gymnase Curie

### GYM BALLON 14<sup>H</sup> > 15<sup>H</sup>

LES MARDIS - Maison des générations

### QI GONG 14<sup>H</sup> > 15<sup>H</sup>

LES LUNDIS - Extérieur Salle Omnisports

# Centres

## DE LOISIRS



**LA VILLE DE BOLLÈNE DISPOSE DE DEUX CENTRES DE LOISIRS** QUI ACCUEILLENT LES ENFANTS PENDANT LES MERCREDIS ET LES VACANCES SCOLAIRES (HORS VACANCES DE NOËL).

LES CENTRES DE LOISIRS SONT DES ACCUEILS DE LOISIRS SANS HÉBERGEMENT (ASLH) POUR LES ENFANTS DE 3 À 12 ANS.

**ALSH CURIE** est destiné aux 3-5 ans et se situe au cœur du centre-ville, avenue Maréchal Leclerc.

**L'ALSH SAINT-FERRÉOL** accueille, quant à lui, tout au long de l'année, les jeunes Bollénois de 6 à 12 ans, au pied de la colline de Barry, quartier Saint-Ferréol.

**DES SÉJOURS SONT PROPOSÉS EN FÉVRIER ET DURANT LES GRANDES VACANCES D'ÉTÉ POUR LES 6-12 ANS.**

*Tarifs différents selon les séjours.*



### INFORMATIONS PRATIQUES

À partir du 1<sup>er</sup> octobre

Hôtel de Ville, place Henri Reynaud de la Gardette à Bollène.

Tel : 04 90 40 51 00

Email : [mairie@ville-bollene.fr](mailto:mairie@ville-bollene.fr)







### ALSH CURIE (3-5 ANS)

186 Avenue Maréchal Leclerc - Bollène  
04 90 40 51 20

*L'accueil de loisirs est ouvert les mercredis ainsi que pendant les vacances scolaires (hors vacances de Noël).*

#### MERCREDI

• Demi-journée le matin (sans repas)

accueil de 7<sup>h</sup>30 à 9<sup>h</sup>

départ entre 11<sup>h</sup>45 à 12<sup>h</sup>15

• Journée complète

*(repas non compris, dossier CCRLP à compléter)*

accueil de 7<sup>h</sup>30 à 9<sup>h</sup>

départ de 17<sup>h</sup> à 18<sup>h</sup>

#### PETITES VACANCES ET ÉTÉ

Journée complète uniquement

accueil de 7<sup>h</sup>30 à 9<sup>h</sup>

départ de 17<sup>h</sup> à 18<sup>h</sup>

### ALSH ST FERRÉOL (6-12 ANS)

Quartier St Ferréol - Bollène  
04 90 30 41 76

*L'accueil de loisirs est ouvert les mercredis ainsi que pendant les vacances scolaires (hors vacances de Noël).*

#### MERCREDI

• Demi-journée l'après-midi (sans repas)

accueil entre 13<sup>h</sup>15 à 13<sup>h</sup>30

départ de 17<sup>h</sup> à 18<sup>h</sup>

• Journée complète

*(repas non compris, dossier CCRLP à compléter)*

accueil de 7<sup>h</sup>30 à 9<sup>h</sup>

départ de 17<sup>h</sup> à 18<sup>h</sup>

#### PETITES VACANCES ET ÉTÉ

Journée complète uniquement

accueil de 7<sup>h</sup>30 à 9<sup>h</sup>

départ de 17<sup>h</sup> à 18<sup>h</sup>

## COMMENT INSCRIRE VOTRE ENFANT ?

En retirant un dossier d'inscription au guichet unique ou en téléchargeant les documents à remplir sur le Portail famille (à renouveler chaque année). Les tarifs sont appliqués en fonction du quotient familial des parents.

#### Tarifs pour les Bollénois :

(hors repas – à la journée uniquement)

inf ou égal à 396 € : 4 €

de 397 € à 796 € : 5 €

de 797 € à 1196 € : 6 €

sup. à 1196 € : 8 €

Extérieur : 10 €

#### Tarif ½ journée

mercredis uniquement

inf ou égal à 396 € : 2 €

de 397 € à 796 € : 2.50 €

de 797 € à 1196 € : 3 €

sup. à 1196 € : 4 €

Extérieur : 5 €

Les réservations et le paiement se font 7 jours calendaires avant la présence de l'enfant aux activités, sur le portail famille ou auprès du guichet unique. Les réservations sont possibles sur plusieurs mois (cf. règlement intérieur).

# L'espace JEUNES



## LA VILLE DE BOLLÈNE S'ATTACHE À DÉVELOPPER DES ACTIONS POUR LA JEUNESSE BOLLÉNOISE.

### L'ESPACE JEUNES

DEVENU INTERCOMMUNAL AU 1<sup>ER</sup> JANVIER 2022, APPELÉ AUSSI **LE RES'IN**, ACCUEILLE :

- LES 11-13 ANS (ALSH PRÉ-ADOS/ADOS),
- LES 14-17 ANS (ACCUEIL JEUNES)
- LES 14-25 ANS (POINT INFORMATION JEUNESSE).

POUR LES COLLÉGIENS, L'ESPACE JEUNES PROPOSE AUSSI LE CONTRAT LOCAL D'ACCOMPAGNEMENT À LA SCOLARITÉ (CLAS).

L'espace jeunes s'articule autour d'une pièce commune de détente et de repos, d'un espace de travail avec un espace multimédia, d'un coin jeux avec babyfoot, table de ping-pong, consoles de jeux, jeux de société...

Cet aménagement a été pensé pour que les jeunes s'y sentent bien.

Différentes activités leur sont aussi proposées tout au long de l'année (sport, culture, découvertes, travaux manuels...) sans oublier les séjours pendant les vacances scolaires.



Ce service est encadré par **une équipe de professionnels diplômés.**

\* 11 ans, déjà au collège.

### INFORMATIONS PRATIQUES

Espace Jeunes de Bollène  
Rue Jules Ferry  
(à l'arrière de la salle Brassens)  
06 81 40 71 14  
[resin@cclrp.fr](mailto:resin@cclrp.fr)



## J'AI ENTRE 11 ET 17 ANS

### EN PÉRIODE SCOLAIRE :

#### Accueil libre :

les lundis, mardis, jeudis  
et vendredis de 11<sup>h</sup>30 à 18<sup>h</sup>30.

#### sur inscription :

Mercredi de 13<sup>h</sup>30 à 18<sup>h</sup>

1 vendredi sur 2 : Soirée de 19<sup>h</sup> à 22<sup>h</sup>30 (pour les 11/13 ans)

Soirée de 19<sup>h</sup> à minuit (pour les 14/17 ans)

1 samedi sur 2 : de 13<sup>h</sup>30 à 18<sup>h</sup>30

### DURANT LES VACANCES SCOLAIRES :

Ouvert du lundi au vendredi.

Fermé le samedi précédent chaque vacances et du 21/12/2024 au 05/01/2025.

*HORAIRES EN FONCTION DE LA PROGRAMMATION - PRÉ-INSCRIPTION SUR LE SITE DE LA CCRLP.*

### Tarifs 2024 - Adhésion annuelle

Quotient familial < à 796 € : 15 €

Quotient familial > à 1046 € : 25 €

Quotient familial de 796 € à 1046 € : 20 €

### Tarififications des activités

Tarif 0 : Gratuité

Tarif 3 : 10 €

Tarif 1 : 2 €

Tarif 4 : 15 €

Tarif 2 : 5 €

Tarif 5 : 20 €

### Tarififications des séjours

Prix par jour en séjour traditionnel : 30 €

Prix par jour en séjour spécifique : 50 €

## JE SUIS COLLÉGIEN ET J'AI BESOIN DE SOUTIEN SCOLAIRE

**JE VAIS AU CLAS** (*Contrat Local d'Accompagnement à la Scolarité*)

**En période scolaire** : les lundis, mardis, jeudis et vendredis de 17<sup>h</sup> à 18<sup>h</sup>30.

*Le CLAS est fermé pendant les vacances scolaires.*

*GRATUIT - INSCRIPTION AU TRIMESTRE AVEC PRÉSENCE DES PARENTS OBLIGATOIRE.*

## J'AI 14 / 25 ANS

**LE PIJ** (*Point Information Jeunesse*) est un espace d'accueil et d'information où **les jeunes ont accès à une information complète, pratique et actualisée.**

*GRATUIT, ANONYME, PERSONNALISÉ AVEC OU SANS RENDEZ-VOUS.*

### En période scolaire :

lundi, mardi et mercredi de 11<sup>h</sup>30 à 18<sup>h</sup>30

1 vendredi soir/mois (soirée à thème)

1 samedi/mois selon la programmation

### POINT INFO JEUNESSE

Espace Jeunes de Bollène

Rue Jules Ferry

07 60 83 55 40

[pij@ccrlp.fr](mailto:pij@ccrlp.fr)



# L'espace AQUATIQUE



FACILEMENT ACCESSIBLE DEPUIS LE CENTRE-VILLE PAR L'AVENUE ANDRÉ ROMBEAU, L'ESPACE AQUATIQUE DISPOSE DE DEUX ZONES DISTINCTES : UNE ZONE COUVERTE COMPOSÉE D'UN BASSIN SPORTIF ET D'UN BASSIN D'APPRENTISSAGE ET UNE ZONE EXTÉRIEURE, OUVERTE L'ÉTÉ, AVEC UNE PATAUGEoire, DEUX TOBOGGANS, DES JEUX AQUALUDIQUES ET UN ESPACE DÉTENTE.

## HORAIRES

### HORS VACANCES :

Lundi : 12<sup>H</sup> - 13<sup>H</sup>30 / 16<sup>H</sup>15 - 20<sup>H</sup>  
Mardi : 12<sup>H</sup> - 13<sup>H</sup>30 / 16<sup>H</sup>15 - 18<sup>H</sup>30  
Mercredi : 9<sup>H</sup> - 18<sup>H</sup>30  
Jeudi : 12<sup>H</sup> - 13<sup>H</sup>30 / 16<sup>H</sup>15 - 18<sup>H</sup>30  
Vendredi : 12<sup>H</sup> - 13<sup>H</sup>30 / 16<sup>H</sup>15 - 18<sup>H</sup>30  
Samedi : 13<sup>H</sup> - 18<sup>H</sup>30  
Dimanche : 9<sup>H</sup> - 13<sup>H</sup>

### EN PÉRIODE DE VACANCES – Zone B

Du lundi au samedi de 10<sup>H</sup> à 19<sup>H</sup>  
Dimanche de 9<sup>H</sup> à 13<sup>H</sup>.  
Vacances d'été (du 1/07 au 31/08) :  
du lundi au dimanche de 10<sup>H</sup> à 19<sup>H</sup>.

L'ESPACE AQUATIQUE EST FERMÉ LES JOURS FÉRIÉS, LES JOURS DE COMPÉTITIONS, DURANT LA PÉRIODE DE VIDANGE.

## TARIFS

- de 16 ans / lycéens / étudiants\* : 1,80€  
Abonnement 10 entrées : 12€  
Abonnement 20 entrées : 20€  
*\*sur présentation d'un justificatif.*  
+ de 16 ans / adultes : 3€  
Abonnement 10 entrées : 23€  
Abonnement 20 entrées : 42€

## INFOS PRATIQUES :

- Fermeture de la caisse 30 minutes avant l'évacuation des bassins
- Évacuation des bassins 15 minutes avant la fermeture de la piscine.
- Shorts de bains interdits.
- Bonnets de bain obligatoires.
- Enfants - de 10 ans accompagnés d'un adulte.



## PLUSIEURS ACTIVITÉS Y SONT DISPENSÉES :

INSCRIPTION OBLIGATOIRE AUPRÈS DE L'ESPACE AQUATIQUE INTERCOMMUNAL



*Version aquatique du vélo d'appartement, les bienfaits de ce sport sont nombreux. L'eau a l'avantage de protéger vos articulations, de drainer et raffermir votre peau.*

LES LUNDIS ET MERCREDIS DE 12<sup>H</sup>15 À 13<sup>H</sup>  
LES JEUDIS DE 16<sup>H</sup>45 À 17<sup>H</sup>30

**TARIF :**  
30 euros par trimestre

**NOUVEAU :**  
Aquabike doux les vendredis de 12<sup>H</sup>15 à 13<sup>H</sup>

*Rencontre de l'aquagym et du body pump, l'aqua power conjugue bienfaits de l'eau et développement musculaire.*

LES JEUDIS DE 12<sup>H</sup>15 À 13<sup>H</sup>



**TARIF :**  
30 euros par trimestre



*Activité sportive qui prendra soin de vos articulations tout en vous musclant. Tout en douceur dans l'eau, vous mobiliserez vos muscles à votre rythme.*

LES MARDIS DE 12<sup>H</sup>15 À 13<sup>H</sup>

LES MERCREDIS DE 10<sup>H</sup> À 10<sup>H</sup>45 ET DE 11<sup>H</sup> À 11<sup>H</sup>45

LES JEUDIS DE 9<sup>H</sup>30 À 10<sup>H</sup>15

**TARIF :**  
10 euros par trimestre

*À destination des enfants qui manquent d'assurance dans l'eau, l'interco propose « savoir nager » pour permettre aux enfants de 5 à 14 ans d'apprendre à évoluer dans l'eau en toute sécurité.*

**DURANT LES VACANCES SCOLAIRES**  
(TOUSSAINT, HIVER ET PRINTEMPS)



**TARIF :**  
10 euros le stage  
SUR INSCRIPTION



*L'aqua santé est une activité sportive douce adaptée pour les personnes ayant une pathologie chronique ou spécifique. Les séances, sur prescription médicale, sont basées sur le renforcement musculaire, l'endurance et la respiration.*

LES LUNDIS DE 16<sup>H</sup>15 À 17<sup>H</sup>

**TARIF :**  
5 euros la séance



### INFORMATIONS PRATIQUES

Espace Aquatique Intercommunal de Bollène  
Avenue André Rombeau - 84500 Bollène  
04 90 30 35 05 - [www.ccr1p.fr](http://www.ccr1p.fr)  
[espace.aquatique@ccr1p.fr](mailto:espace.aquatique@ccr1p.fr)



# La BIBLIOTHÈQUE



## LA BIBLIOTHÈQUE DE LA VILLE FAIT PARTIE DEPUIS LE 1<sup>ER</sup> JANVIER 2024 DU RÉSEAU DE LECTURE PUBLIQUE.

La bibliothèque de Bollène est à destination de tous les publics (enfants, ados et adultes) et possède des romans, documentaires, BD, livres en gros caractères, albums, revues et presse locale.

Elle dispose également de ressources numériques via la plateforme "**Vivre connectés**". Cinéma, presse, musique, livres numériques, ressources d'autoformation, jeux sont accessibles gratuitement 7 jours sur 7, depuis chez vous ou tout autre endroit disposant d'une connexion Internet.

Depuis le 1<sup>er</sup> janvier 2024, la bibliothèque de la ville de Bollène a rejoint le Réseau Intercommunal de Lecture Publique (bibliothèques de Lapalud et Mondragon) afin de promouvoir la lecture pour tous, développer des tarifs avantageux et simplifier l'accès à un grand nombre d'ouvrages.

### LES BIBLIOTHÈQUES INTERCOMMUNALES (E SONT :

- un fond de près de 50 000 livres et magazines
- un portail en ligne du réseau de lecture publique qui permet à chaque lecteur de découvrir les collections, les services et les animations des 3 bibliothèques sur : <https://bollene-cc-pom.c3rb.org/>,
- un service de navette pour acheminer les documents réservés d'une bibliothèque à l'autre. Vous avez la possibilité de réserver un livre présent sur une des trois bibliothèques. Il sera acheminé dans la bibliothèque de votre choix. Vous avez aussi la possibilité de prendre un livre et le ramener dans n'importe laquelle des trois bibliothèques.
- des lectures, des rencontres et des animations proposées tout au long de l'année.



### INFORMATIONS PRATIQUES

Bibliothèque de Bollène  
Boulevard Léon Gambetta - 84500 Bollène  
04 90 40 99 39  
[reseaudecture-bollene@cclrp.fr](mailto:reseaudecture-bollene@cclrp.fr)





## BIBLIOTHÈQUE DE BOLLÈNE

Boulevard Léon Gambetta - 84500 BOLLÈNE  
04 90 40 99 39 - [reseaulecture-bollene@ccrlp.fr](mailto:reseaulecture-bollene@ccrlp.fr)

LUNDI : de 14<sup>H</sup> à 18<sup>H</sup>  
MERCREDI : de 9<sup>H</sup> à 12<sup>H</sup> et de 14<sup>H</sup> à 18<sup>H</sup>  
JEUDI : de 9<sup>H</sup> à 12<sup>H</sup>  
VENDREDI : de 14<sup>H</sup> à 18<sup>H</sup>  
SAMEDI : de 9<sup>H</sup> à 12<sup>H</sup>

## BIBLIOTHÈQUE DE LAPALUD

Espace Julian - Parc Julian - 84440 LAPALUD  
04 90 66 40 09 - [reseaulecture-lapalud@ccrlp.fr](mailto:reseaulecture-lapalud@ccrlp.fr)

LUNDI : de 14<sup>H</sup>30 à 18<sup>H</sup>30  
MARDI : de 10<sup>H</sup> à 12<sup>H</sup>  
MERCREDI : de 10<sup>H</sup> à 12<sup>H</sup> et de 13<sup>H</sup>30 à 18<sup>H</sup>30  
JEUDI : de 14<sup>H</sup>30 à 18<sup>H</sup>30  
VENDREDI : de 14<sup>H</sup>30 à 18<sup>H</sup>30



## BIBLIOTHÈQUE DE MONDRAGON

Av. Séraphin Perrot - 84430 MONDRAGON  
04 90 63 56 82 - [reseaulecture-mondragon@ccrlp.fr](mailto:reseaulecture-mondragon@ccrlp.fr)

MARDI : de 16<sup>H</sup>30 à 18<sup>H</sup>30  
MERCREDI : de 10<sup>H</sup> à 12<sup>H</sup> et de 13<sup>H</sup>30 à 18<sup>H</sup>30  
JEUDI : de 15<sup>H</sup> à 18<sup>H</sup>30  
VENDREDI : de 16<sup>H</sup>30 à 18<sup>H</sup>30  
SAMEDI : de 10<sup>H</sup> à 12<sup>H</sup>

## COMMENT S'INSCRIRE ?

LA CARTE DE LECTEUR DONNE ACCÈS À UN PRÊT DE 6 LIVRES PENDANT 4 SEMAINES MAXIMUM ET AUX RESSOURCES NUMÉRIQUES.

### POUR LES – DE 18 ANS, LA CARTE EST GRATUITE !

La gratuité d'inscription est désormais étendue à tous les enfants et jeunes jusqu'à l'âge de 18 ans dans les 3 bibliothèques. Les moins de 18 ans peuvent désormais consulter les livres sur place ou les emprunter dans la bibliothèque de leur choix et les ramener à la maison.

### TARIFS 2024 (ADHÉSION ANNUELLE)

Enfants et jeunes (-18 ans) : GRATUIT

Adultes : 10 €

Familles : 13,50€

Le tarif famille est maintenant harmonisé dans les trois bibliothèques à 13,50€.

Que vous soyez 2, 3, 4, 5 ou même plus, le tarif sera le même !

# Le CONSERVATOIRE



**CRÉÉ EN 1956, LE CONSERVATOIRE DE BOLLÈNE ANDRÉ ARMAND, EST SITUÉ DANS L'ENCEINTE DE L'ESPACE CURIE EN CENTRE-VILLE. IL DISPENSE UN ENSEIGNEMENT VOCAL ET INSTRUMENTAL POUR LES ENFANTS ET LES ADULTES.**

DEPUIS LE 1<sup>ER</sup> JUILLET 2024, LE CONSERVATOIRE FAIT PARTIE DU RÉSEAU INTERCOMMUNAL DES ENSEIGNEMENTS ARTISTIQUES DE LA COMMUNAUTÉ DE COMMUNES RHÔNE LEZ PROVENCE AUX CÔTÉS DES ÉCOLES DE MUSIQUE DE LAPALUD ET DE MONDRAGON.

Le conservatoire enseigne les musiques classiques, traditionnelles, contemporaines, de jazz et la chanson pour les enfants à partir de 7 ans, et pour les adultes, en cours individuel ou collectif.

Des ateliers d'éveil musical sont également proposés pour les enfants de 4 à 6 ans (découverte sensorielle, basée sur l'exploration rythmique, mélodique et corporelle des univers sonores).

Chaque année, les élèves et enseignants du conservatoire de Bollène organisent et participent à plusieurs événements dans et hors les murs (concerts, auditions, Fête de la musique, Journées Européennes du Patrimoine...).



## INFORMATIONS PRATIQUES

Réseau des enseignements artistiques  
04 90 40 57 69  
[reseauartistique@cclrp.fr](mailto:reseauartistique@cclrp.fr)





## COURS D'INITIATION

Éveil musical (4-6 ans)  
Ateliers de transition (à partir de 7 ans)

### COURS COLLECTIFS

Formation musicale, ensemble de guitares, flûtes, accordéons clavier, orchestral, atelier musiques actuelles amplifiées, percussions juniors (8-14 ans), batucada (dès 15 ans), orchestre à cordes et d'harmonie, ensemble jazz musiques actuelles, atelier chants et musiques traditionnelles, atelier cornemuses, chorale, atelier BAO-PAO.

## COURS INDIVIDUELS *dès 7 ans*

Guitare, guitare électrique, basse, violon, violoncelle, flûte à bec, flûte traversière, trompette, trombone, tuba, clarinette, saxophone, batterie, percussions.

**MAIS AUSSI...**

Piano, clavier, accordéon chromatique ou diatonique, galoubet-tambourin, cornemuse, chant.

## TARIFS 2024-2025

### ▶ ADHÉSION ANNUELLE

Individuelle	30 €	Familles	50 €
--------------	------	----------	------

### ▶ FORFAIT 1 : CHORALE *Tarifification trimestrielle*

Enfants, jeunes & adultes	GRATUITÉ
---------------------------	----------

### ▶ FORFAIT 2 : ÉVEIL MUSICAL, FORMATION MUSICALE & ENSEMBLES MUSICAUX

*Tarifification trimestrielle / Tarif dégressif en fonction du nombre d'enfants*

Enfants & jeunes	1 <sup>er</sup> 15 €	2 <sup>e</sup> 10 €	3 <sup>e</sup> 5 €	4 <sup>e</sup> 5 €	Adultes	15 €
------------------	-------------------------	------------------------	-----------------------	-----------------------	---------	------

### ▶ FORFAIT 3 : ATELIERS INSTRUMENTAUX ET DE TRANSITION

*Tarifification trimestrielle / Tarif dégressif en fonction du nombre d'enfants*

Enfants & jeunes	1 <sup>er</sup> 15 €	2 <sup>e</sup> 10 €	3 <sup>e</sup> 5 €	4 <sup>e</sup> 5 €	Adultes	15 €
------------------	-------------------------	------------------------	-----------------------	-----------------------	---------	------

### ▶ FORFAIT 4 : COURS INDIVIDUELS + FM + PRATIQUE COLLECTIVE ASSOCIÉE

*Tarifification trimestrielle / Tarif dégressif en fonction du nombre d'enfants*

COURS DE PRATIQUE INDIVIDUELLE DE 30 MINUTES

Enfants & jeunes	1 <sup>er</sup> 25 €	2 <sup>e</sup> 18 €	3 <sup>e</sup> 11 €	4 <sup>e</sup> 11 €	Adultes	90 €
------------------	-------------------------	------------------------	------------------------	------------------------	---------	------

COURS DE PRATIQUE INDIVIDUELLE DE 40 MINUTES (CYCLE DE FORMATION II UNIQUEMENT)

Enfants & jeunes	1 <sup>er</sup> 29 €	2 <sup>e</sup> 21 €	3 <sup>e</sup> 13 €	4 <sup>e</sup> 13 €	Adultes	104 €
------------------	-------------------------	------------------------	------------------------	------------------------	---------	-------

### ▶ PORTEURS D'UN HANDICAP SUPÉRIEUR À 50%, ÉTUDIANTS, DEMANDEURS D'EMPLOI, BÉNÉFICIAIRES DU REVENU DE SOLIDARITÉ ACTIVE OU DE L'ALLOCATION DE SOLIDARITÉ SPÉCIFIQUE *TARIFICATION TRIMESTRIELLE*

Adultes	Réduction de 50 % sur le tarif du droit d'inscription et de la pratique
---------	---

# Le portage DE REPAS



**L'INTERCOMMUNALITÉ PROPOSE LE PORTAGE DE REPAS À DOMICILE POUR ACCOMPAGNER AU QUOTIDIEN LES SENIORS ÂGÉS DE PLUS DE 65 ANS OU LES PERSONNES PORTEUSES DE HANDICAP.**

LE REPAS EST LIVRÉ AU DOMICILE DU BÉNÉFICIAIRE QUOTIDIENNEMENT ENTRE 8<sup>H</sup> ET 12<sup>H</sup> (SAUF POUR LE WEEK-END : LIVRAISON LE VENDREDI)

Tous les plats sont élaborés par une diététicienne et produits sur Bollène, sur la base de 1 entrée, 1 plat, 1 accompagnement, 1 fromage, 1 dessert, du pain et 1 soupe pour le soir.

Pour s'inscrire, il suffit de télécharger le dossier d'inscription sur le site internet ou de venir le retirer au siège de l'interco. Les bénéficiaires choisissent, lors de leur inscription, les jours où ils souhaitent être livrés (semaine et/ou week-end). Les repas peuvent être adaptés aux besoins du bénéficiaire en cas de régime particulier, par exemple pour les diabétiques ou les régimes sans sel ou sans chou.

## **TARIFS 2024-2025 (APPLICABLES AU 1<sup>ER</sup> SEPTEMBRE 2024)**

LES TARIFS ÉVOLUENT EN FONCTION DES REVENUS DES BÉNÉFICIAIRES :

<b>TARIF A</b> : ressources < 820 €	Individuel 6,15€ · Couple 9,70€
<b>TARIF B</b> : ressources entre 820€ et 930€	Individuel 7,35€ · Couple 12,00€
<b>TARIF C</b> : ressources > 930€	Individuel 7,95€ · Couple 13,30€
Tarif complémentaire pour accompagnant : 8,00€	



### **INFORMATIONS PRATIQUES**

Cuisine centrale  
Rue Alphonse Daudet - 84500 Bollène  
04 90 40 01 28  
[restauration@cccrfp.fr](mailto:restauration@cccrfp.fr)



# Le portail FAMILLE



**LE PORTAIL FAMILLE ACCOMPAGNE LES PARENTS DANS LA GESTION DES REPAS DU MIDI DE LEUR ENFANT À LA CANTINE DE L'ÉCOLE OU EN CENTRE DE LOISIRS.**

LE DOSSIER D'INSCRIPTION EST À COMPLÉTER ET À RETOURNER AU SIÈGE DE L'INTERCO.

Les parents peuvent effectuer directement sur le portail famille la réservation et l'annulation des repas, télécharger les factures et payer en ligne.

## TARIFS :

### RESTAURATION SCOLAIRE

Maternelle / Élémentaire : 3,50€

*Délai de réservation : les parents peuvent réserver la cantine 3 jours ouvrés avant le jour de la prise de repas. Exemple : pour manger le lundi, la réservation doit être réalisée au plus tard le mercredi jusqu'à minuit en ligne et jusqu'à 18h à l'accueil du siège de l'interco.*

**POUR TOUT REPAS PRIS SANS RÉSERVATION PRÉALABLE DANS LES CONDITIONS INDIQUÉES DANS LE RÈGLEMENT, IL SERA APPLIQUÉ UNE MAJORATION DE 5€.**

### RESTAURATION CENTRE DE LOISIRS

Repas : 3,50€

Goûter : 0,60€

Petit déjeuner : 0,60€



## INFORMATIONS PRATIQUES

Communauté de communes – service restauration  
1260 Avenue Théodore Aubanel - 84500 Bollène  
04 90 40 01 28  
[restauration@cccrfp.fr](mailto:restauration@cccrfp.fr)







# ASSOCIATIONS

SPORTIVES





## 21 BOLLÉNOIS

---

Affilié à la F.F.T. depuis 1992, le 21 Bollénois est un club de tarot qui dépend du Comité de Vaucluse. Venez nous rejoindre chaque vendredi soir pour jouer au tarot dans une ambiance conviviale et sympathique.

**PRÉSIDENT : DREFOUS JÉRÔME**

📍 547, RUE ALPHONSE DAUDET  
84500 BOLLÈNE

☎ 04 90 40 13 00

✉ jeromedrefous@orange.fr



## ACADÉMIE DE BILLARD DE BOLLÈNE

---

**PRÉSIDENT : SPINNLER JEAN-LUC**

📍 1060 CHEMIN DU SERRE BLANC  
26130 SAINT PAUL TROIS CHÂTEAUX

☎ 06 07 52 06 23

✉ billard.bollene@gmail.com

## AMICALE DES PÊCHEURS DU CANTON DE BOLLÈNE (APCB)

---

L'AAPPMA de Bollène a pour gestion le Rhône, (Domaine public) mais aussi le plan d'eau du Bartras à Bollène. Tous leurs parcours sont situés en deuxième catégorie piscicole, riches en poissons blancs, en carpes et en carnassiers.

**PRÉSIDENT : LIZAGA DAVID**

📍 25, COURS JEAN JAURÈS  
84500 BOLLÈNE

☎ 06 17 10 58 14

✉ pechebollene\_amicale@orange.fr

## AMADANZA

---

Danse



**PRÉSIDENT : VILAPLANA JOSÉ**

📍 394 RUE NELSON MANDELA  
84500 BOLLÈNE

☎ 07 70 36 69 65

✉ amadanza@outlook.fr

## ANCIENS CRAMPONS BOLLÉNOIS

---

Football

**PRÉSIDENT : SANTAMANS GHISLAIN**

📍 4 LOT LE PONTILLARD  
26790 BOUCHET

☎ 06 79 54 84 36

✉ ancienscramponsbollenois@outlook.com

## ASSOCIATION SPORTIVE COLLÈGE P. ÉLUARD

---

**PRÉSIDENTE : BORS LAURENCE**

📍 83 RUE HONORÉ DAUMIER  
84500 BOLLÈNE

☎ 04 90 30 55 04

✉ ce.0840699d@ac-aix-marseille.fr



## ASSOCIATION SPORTIVE DU COLLÈGE BOUDON

PRÉSIDENT : JACQUES PASCAL-MARIE

📍 1 RUE JULES FERRY BP213  
84505 BOLLÈNE CEDEX

📞 04 90 30 56 48

✉ [pascal-marie.jacques@ac-aix-marseille.fr](mailto:pascal-marie.jacques@ac-aix-marseille.fr)

## ASSOCIATION SPORTIVE DU LYCÉE L. AUBRAC

PRÉSIDENT : VINATIER FRANÇOIS

📍 224 AVENUE ERNEST LAFONT BP219  
84505 BOLLÈNE CEDEX

📞 04 32 80 31 90

✉ [ce.0841093g@ac-aix-marseille.fr](mailto:ce.0841093g@ac-aix-marseille.fr)

## ASSOCIATION STENKA BOLLÈNE

*Stenka = art martial russe corps à corps*

PRÉSIDENT : PARRALES CRUZ JONATHAN

📍 9 BOULEVARD ALLÈGRE CHEMIN  
30130 PONT SAINT ESPRIT

📞 06 63 52 17 64

✉ [contact@stenka.fr](mailto:contact@stenka.fr)

## ATELIER TAI CHI QONG

PRÉSIDENT : ALEXANDRE JEAN-CLAUDE

📍 29 RUE CLAUDE BERNARD  
84500 BOLLÈNE

📞 06 76 60 06 25

✉ [lojc.alexandre@free.fr](mailto:lojc.alexandre@free.fr)

## ATOM' SPORT TIR

PRÉSIDENT : BALME BERNARD

📍 BP 35  
84501 BOLLÈNE CEDEX

📞 06 89 53 17 47

✉ [bernard\\_balme@orange.fr](mailto:bernard_balme@orange.fr)

## AVENIR CYCLISTE BOLLÉNOIS (ACB)

PRÉSIDENT : PALLAY HUGO

📍 873 AVENUE DANIELE CASANOVA  
84500 BOLLÈNE

📞 06 08 34 22 33

✉ [contactacbollene@gmail.com](mailto:contactacbollene@gmail.com)



## BALL TRAP CLUB BOLLÈNE

---

PRÉSIDENT : LAURENT ÉRIC

📍 35 RUE ARTHUR RIMBAUD  
84500 BOLLÈNE

📞 06 21 23 49 65  
✉ [laurenteric86@neuf.fr](mailto:laurenteric86@neuf.fr)

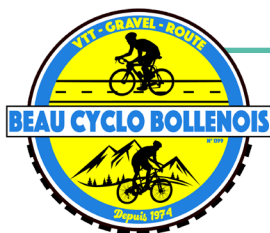
## INSTITUT FRANÇAIS DE MARCHÉ NORDIQUE "BENORDIC SPIRIT" (IFMN)

---

PRÉSIDENTE : RANCHON BÉATRICE

📍 26 COURS JEAN JAURÈS  
84500 BOLLÈNE

📞 07 61 45 92 28  
✉ [ranchon.bea@orange.fr](mailto:ranchon.bea@orange.fr)



## BEAU CYCLO BOLLÉNOIS

---

PRÉSIDENT : GARAIX CHRISTOPHE

📍 AVENUE DES FONTAINES WALLACE  
84500 BOLLÈNE

📞 06 12 69 23 56  
✉ [bcb84500@gmail.com](mailto:bcb84500@gmail.com)

## BOLLÈNE ATHLÉTIQUE CLUB (BAC)

---

PRÉSIDENT : GOUYER CLÉMENT

📍 224 RUE JEAN-FRANÇOIS CHAMPOLLION  
84500 BOLLÈNE

📞 06 84 20 57 33  
✉ [athletismebollene@gmail.com](mailto:athletismebollene@gmail.com)

## BOLLÈNE FOOT

---

PRÉSIDENT : TEBBI OMAR

📍 8 PLACE VICTORIEN BASTET  
84500 BOLLÈNE

📞 07 68 07 05 06  
✉ [jeanbaptiste84500@gmail.com](mailto:jeanbaptiste84500@gmail.com)

## BOLLÈNE GYMNASTIQUE

---

PRÉSIDENT : BEVELA ELAME ALEXANDRE

📍 25 RUE GEORGES BRASSENS  
30130 PONT-SAINT-ESPRIT

📞 06 52 70 14 90  
✉ [bollenegymnastique@gmail.com](mailto:bollenegymnastique@gmail.com)





## BOLLÈNE HAND BALL CLUB BHBC

PRÉSIDENT : PAGES BILLY

📍 486 AVENUE DES FONTAINES WALLACE  
84500 BOLLÈNE

📞 09 60 53 11 85  
✉ [bhbc@orange.fr](mailto:bhbc@orange.fr)

## BOLLÈNE MUAY THAI (BOXE THAÏ)

PRÉSIDENTE : FEDAILAINE MYRIAM

📍 269 RUE CLAUDE BERNARD  
84500 BOLLÈNE

📞 06 17 23 21 15  
✉ [julien.obadia8@gmail.com](mailto:julien.obadia8@gmail.com)

## BOLLÈNE RUGBY CLUB (BRC)

PRÉSIDENT : MOULET MICKAËL

📍 222 RUE JEAN FRANÇOIS CHAMPOLLION  
84500 BOLLÈNE

📞 04 90 30 29 87  
✉ [secretariat-brc1584@outlook.fr](mailto:secretariat-brc1584@outlook.fr)

## CAP BOLLÈNE

Club affilié à la  
Fédération Française  
d'Athlétisme  
Pratique : course à pied  
hors stade adultes.

PRÉSIDENTE : DESPRINGRE FRANÇOISE

📍 479 CHEMIN DE CHAMPREDON  
84500 BOLLÈNE

📞 06 10 37 35 66  
✉ [84capbollene@gmail.com](mailto:84capbollene@gmail.com)



## CENTRE DE NATATION VOLONTAIRE DE BOLLÈNE

PRÉSIDENT : DUGLOUD MARC

📍 AVENUE ANDRÉ ROMBEAU  
84500 BOLLÈNE

📞 04 90 40 08 10  
✉ [cnvb84@orange.fr](mailto:cnvb84@orange.fr)

## CERCLE DES NAGEURS DES PORTES DE PROVENCE (CNPP)

PRÉSIDENT : DEBAECKER ARNAUD

📍 CHEZ MME STAGER BÉATRIX  
73 RUE AUGUSTE BLANQUI  
30130 PONT SAINT ESPRIT

📞 06 74 48 96 18  
✉ [cnppbollene@gmail.com](mailto:cnppbollene@gmail.com)



# CLUB DE CANOË-KAYAK

PRÉSIDENT : CHAUVET JOËL

📍 CHEZ MME DUCORD MIREILLE  
1692 AVENUE ÉMILE LACHAUX  
84500 BOLLÈNE

☎ 04 75 04 81 43

✉ ckbollene@gmail.com



## CLUB DE PLONGÉE DE BOLLÈNE

PRÉSIDENT : BAUDIN PHILIPPE

📍 329 AVENUE ÉMILE LCHAUX  
84500 BOLLÈNE

☎ 06 75 08 14 71

✉ clubdeplongee.bollene@outlook.fr

## ÉCOLE DE BOXE BOLLÉNOISE

PRÉSIDENTE : AMAMRA NADIA

📍 147 CHEMIN DE LA CAZELLE  
30200 SAINT NAZAIRE

☎ 06 24 23 43 70

✉ bachir-mohamed@sfr.fr

## ÉCOLE DE JUDO BOLLÉNOISE



*Le club propose plusieurs activités :*

- Judo pour les 4-5 ans avec une professeure diplômée et formée pour cette tranche d'âge.
- Judo traditionnel pour les 6-77 ans.
- Ju Jitsu/Self défense pour les ados et les adultes.

PRÉSIDENT : ROBERT PASCAL

📍 67 RUE MARQUIS ROBERT D'AQUERIA  
26790 ROCHEGUDE

☎ 06 73 41 33 30

✉ ejudobollene@free.fr

## ESPRIT CARPE BOLLÉNOIS

*Pêche*

PRÉSIDENT : TAURELLE OLIVIER

📍 109 CHEMIN JOSEPH MARIE CALVIER  
84500 BOLLÈNE

✉ ecbbollene@gmail.com

## EVER SOCCER AND RUNNER

PRÉSIDENTE : FATIGA MONIQUE

📍 237 RUE DES FONTAINES WALLACE  
84500 BOLLÈNE

## FFCPS – FÉDÉRATION FRANÇAISE DE CATCH PROFESSIONNEL SUD



## FRJ ST-BLAISE BOLLÈNE BASKET

PRÉSIDENT : BERRUEZO FORTUNATO GUILLAUME

📍 15 LOTISSEMENT L'ÉOLIENNE  
AVENUE DES ROMARINS  
84500 BOLLÈNE

📞 06 11 17 83 24  
✉ [williamwolffwrestler@gmail.com](mailto:williamwolffwrestler@gmail.com)

PRÉSIDENT : BARRAU ANTOINE

📍 CHEZ MME HERMANN PATRICIA  
157 LOTISSEMENT DES BERGES DU LEZ  
84500 BOLLÈNE

📞 04 90 30 08 39  
✉ [secretariat.basketfrj@gmail.com](mailto:secretariat.basketfrj@gmail.com)

## FAN DE FANNY

*Soutien à Fanny Bertrand, Athlète  
paralympique*

PRÉSIDENT : CHATELET QUENTIN

📍 CHEZ MME CULLIEYREY  
2102 AVENUE ÉMILE LACHAUX  
84500 BOLLÈNE

📞 06 09 66 51 73  
✉ [fanbertrand@hotmail.com](mailto:fanbertrand@hotmail.com)

## FESTIVAL DU CHEVAL

PRÉSIDENT : CARLONI ÉRIC

📍 1648 ROUTE DE SAINT-RESTITUT  
84500 BOLLÈNE

📞 06 84 99 53 50  
✉ [carloni.eric@orange.fr](mailto:carloni.eric@orange.fr)



## GRIMPE ÉVOLUTION

*Démocratiser l'escalade, en rendant cette  
activité accessible à tous !*

PRÉSIDENTE : ROCHER MAËVA

📍 858 ROUTE DE L'UBAC  
84500 BOLLÈNE

📞 07 82 31 15 90  
✉ [grimpeevolution@gmail.com](mailto:grimpeevolution@gmail.com)

## GYMNASTIQUE VOLONTAIRE BOLLÈNE

PRÉSIDENT : SEBTI FARID

📍 128 RUE ALEXIS DAVID  
84500 BOLLÈNE

📞 06 25 25 27 21  
✉ [fa01.seb@laposte.net](mailto:fa01.seb@laposte.net)



## KAMAWANU (KUNG FU)

---

**PRÉSIDENT : DERIJCKE ROBERT**

📍 1170 ANCIENNE ROUTE DE SAINT PAUL  
84500 BOLLÈNE

☎ 06 23 64 62 28  
✉ [eken@gmx.fr](mailto:eken@gmx.fr)

## JUDO CLUB BOLLÉNOIS

---

**PRÉSIDENTE : DAUDI KHADIJA**

📍 183 AVENUE GEORGES MÉLIÈS  
LOT ST FERRÉOL N°19  
84500 BOLLÈNE

☎ 06 14 71 65 36  
✉ [judoclubbollenois@gmail.com](mailto:judoclubbollenois@gmail.com)

## LA BOULE ST-PIERRAINE

---



**PRÉSIDENTE : DENAT CHRISTELLE**

📍 78 PLACE ARTISTIDE BERGES  
84500 BOLLÈNE

✉ [denat.manon@gmail.com](mailto:denat.manon@gmail.com)

## KAPES (KRAV MAGA BOLLÈNE)

---

*Enseigner les principes et les valeurs du  
KRAV MAGA par la pratique d'une méthode  
de self défense moderne et réaliste.*

**PRÉSIDENT : CONCHA PATRICK**

📍 MAISON DES GÉNÉRATIONS  
1010 AVENUE ALPHONSE DAUDET  
84500 BOLLÈNE

☎ 06 80 48 12 96  
✉ [zoke@orange.fr](mailto:zoke@orange.fr)

## KNIGHT OF THE HEART

---

*Moto*

**PRÉSIDENT : TERRASSE GEORGES**

📍 9 RUE DE LA VERRIÈRE  
84840 LAPALUD

☎ 07 70 94 36 28  
✉ [astaroth.ardechois@gmail.com](mailto:astaroth.ardechois@gmail.com)

## LE CAVALIER FOU

---

*Echecs*

**PRÉSIDENT : CARTERON PIERRE**

📍 CHEZ M. BELLANGER JEAN-PIERRE  
36 RUE HONORÉ DAUMIER  
84500 BOLLÈNE

☎ 09 83 62 13 87  
✉ [jp-bellanger@orange.fr](mailto:jp-bellanger@orange.fr)

## LES ANCIENS DU RCB

---

*Football*

**PRÉSIDENT : SANTI ANDRÉ**

📍 6 CHEMIN DU SOUVENIR  
84500 BOLLÈNE

☎ 04 90 30 17 56  
✉ [andre.santi@sfr.fr](mailto:andre.santi@sfr.fr)

# LES ARCHERS DE BOLLÈNE

PRÉSIDENT : FEBRE ALAIN

📍 354 CHEMIN JOSEPH BRUNEL  
84500 BOLLÈNE

📞 07 84 24 89 83  
✉ alain.febre@wanadoo.fr



# MAISON JEUNESSE ET CLUB DU VAUCLUSE (MJCVC)

Football

PRÉSIDENT : AMRI SAIF DINE

📍 CHEZ M. SMATA ABDELAALI  
RÉSIDENTE LES LAURIERS BÂT. R  
84500 BOLLÈNE

📞 06 12 04 53 04  
✉ 560978@lmedfoot.fr

# PÉTANQUE BOLLÈNE

PRÉSIDENT : PLAZY ROGER

📍 98 RUE YOURI GAGARINE  
84500 BOLLÈNE ÉCLUSE

📞 07 62 13 26 22  
✉ roger.plazy84@gmail.com

# MARTIAL ARTS ACADEMY

PRÉSIDENT : JOUMIER FRANÇOIS

📍 773 CHEMIN DES AUBÉPINES  
84840 LAPALUD

📞 06 81 56 15 18  
✉ fabrice.robeaux@orange.fr

# RACING CLUB BLONDEL BOLLÈNE (RCBB)



Football

PRÉSIDENT : CHENAF KALIFA

📍 BP100  
84503 BOLLÈNE CEDEX

📞 06 20 14 10 74  
✉ rcbbfoot@yahoo.com



# SKI CLUB BOLLÉNOIS

PRÉSIDENT : COMPANY LUDOVIC

📍 140 ALLÉE DES FRÊNES  
26780 MALATAVERNE

📞 06 81 35 89 87  
✉ skiclubbollenois@aol.com



## SOCIÉTÉ HIPPIQUE

---

PRÉSIDENTE : CONTI JOËLLE

📍 641 CHEMIN DAGARDES  
84450 JONQUERETTES

📞 06 16 82 00 21  
✉ [conti.joelle@orange.fr](mailto:conti.joelle@orange.fr)

## SPORTING MOTO-BALL BOLLÈNE (SMBB)

---

PRÉSIDENTE : BISSIRIEIX FRANÇOISE

📍 QUARTIER DES CONTRAS  
84840 LAPALUD

📞 06 89 27 23 23  
✉ [smbbollene@gmail.com](mailto:smbbollene@gmail.com)

## LES TROGLODYTES BOLLÉNOIS

---

*Pratique du rugby vétéran au sein de l'UFAR (Union Française des Anciens du Rugby).*

PRÉSIDENT : CAPART JEAN-YVES

📍 44 ROUTE D'UCHAUX - AVENUE DU COMTAT  
84500 BOLLÈNE

📞 06 12 32 53 26  
✉ [jy.capart@mairie-sp3c.fr](mailto:jy.capart@mairie-sp3c.fr)

## VÉLO CLUB BOLLÉNOIS (VCB)

---

PRÉSIDENT : BOVO BIANCO NICOLAS

📍 CHEZ MME POMMIER DELPHINE  
15 AVENUE PASTEUR 84500 BOLLÈNE

## SPÉLÉO CLUB BOLLÈNE

---

PRÉSIDENT : GRANIER JEAN-PAUL

📍 457 CHEMIN DE LA LEVADE  
84500 BOLLÈNE

📞 04 90 30 14 29  
✉ [gjp84@orange.fr](mailto:gjp84@orange.fr)

## TCB TENNIS CLUB BOLLÉNOIS

---

PRÉSIDENT : VIAL PHILIPPE

📍 38 ALLÉE DES GENÈTS  
84500 BOLLÈNE

📞 06 25 11 09 59  
✉ [tennisclubbollene@gmail.com](mailto:tennisclubbollene@gmail.com)

## TWIRLING CLUB BOLLÉNOIS

---



PRÉSIDENT : CANDEL FRANCIS

📍 2585 ROUTE DE ROCHEGUDE  
84430 MONDRAGON

📞 06 23 75 13 74  
✉ [francis.candel@orange.fr](mailto:francis.candel@orange.fr)



# ASSOCIATIONS

CULTURELLES

## 2G MUSIQUE

Organisation de concert, découverte et pratique de la musique en groupe

PRÉSIDENT : GLEYSE JONATHAN

📍 572 AVENUE DU 8 MAI 1945  
84500 BOLLÈNE

☎ 06 14 79 24 33  
✉ garettomarc@gmail.com

## ATELIER THÉÂTRE DE BOLLÈNE

PRÉSIDENTE : DEFLORENNE GERVASONI MARIE ANGÉLIQUE

📍 19 IMPASSE DES CIGALES  
ANCIENNE ROUTE DE ST PAUL  
84500 BOLLÈNE

☎ 07 69 25 21 64  
✉ ateliertheatredebollene@gmail.com



## AZAYAKANA

Organisation d'activités culturelles, création de shows autour du cosplay

PRÉSIDENTE : MAZOUZ ELOÏSE

📍 CITÉ LE VÉLODROME - BAT 1  
84500 BOLLÈNE

☎ 06 76 90 98 59  
✉ azayakanaproject@gmail.com

## COMPAGNIE DAMAROU

PRÉSIDENT : GAMBIN FRÉDÉRIK

📍 51 RUE EUGÈNE MARTEL  
84500 BOLLÈNE

## ACTES DES PORTES DE PROVENCE

Réalisation de manifestations culturelles, création œuvres sociales, caritatives, humanitaires

PRÉSIDENT : MARTINEZ NICOLAS

📍 86 AVENUE DU 8 MAI 1945  
84500 BOLLÈNE

☎ 06 47 00 55 57  
✉ nicolasmartinez@live.fr

## AU PLAISIR DE PEINDRE

PRÉSIDENT : VILLAIN JEAN-CLAUDE

📍 28 RUE JEAN BAPTISTE MEZANGEAU  
84500 BOLLÈNE

☎ 04 90 11 98 59  
✉ apdp84@gmail.com

## AVAL'ANCHES

Organisation de concerts, manifestations musicales ; faire découvrir la clarinette.

PRÉSIDENT : GARETTO MARC

📍 572 AVENUE DU 8 MAI 1945  
84500 BOLLÈNE

☎ 04 86 04 40 26  
✉ garettomarc@gmail.com

## CINÉBOL

ADMINISTRATEUR : FOUCHER REMY

📍 CINÉMA LE CLAP  
PLACE REYNAUD DE LA GARDETTE  
84500 BOLLÈNE

☎ 04 90 43 03 42  
✉ association.cinebol@laposte.net

Création et production de spectacles vivants, plusieurs formes d'art (danse, poésie, musique)

☎ 07 50 83 91 07  
✉ cie.damarou@gmail.com

## COMPAGNIE L'ALOUETTE

---

PRÉSIDENT : GUERIN LAURENT

📍 8 BOULEVARD VICTOR HUGO  
84500 BOLLÈNE

☎ 04 90 30 09 39

✉ [lalouettelguerin@yahoo.fr](mailto:lalouettelguerin@yahoo.fr)

## LA CROISIÈRE ROCK

---

*Initier les personnes à la musique, chanter,  
donner des concerts.*

PRÉSIDENT : BRAMAND ROGER

📍 272 RUE FERDINAND GIRONNE  
84500 BOLLÈNE

☎ 06 80 08 61 26

## CONTACTS POUR L'ART ET LA CULTURE

---

PRÉSIDENTE : PIZANO CHALAN NOËLLE

📍 1543 CHEMIN DES ORIOLS  
84840 LAPALUD

☎ 06 75 88 88 48

✉ [etschalan@orange.fr](mailto:etschalan@orange.fr)

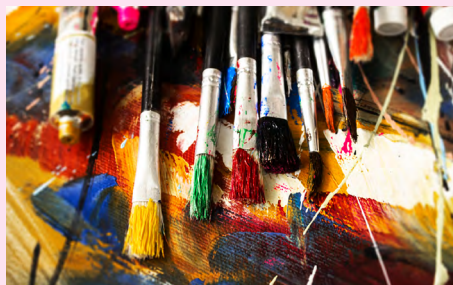
## CRESCENDO

---

*Promotion et diffusion de la musique  
classique, ateliers d'écriture.*

PRÉSIDENT : DURNEZ YVON

📍 49 CHEMIN DU FRONT DE TAILLE  
26130 SAINT-RESTITUT



## CULTURE ARTS PLASTIQUES

---

PRÉSIDENTE : DUCASTAING ISABELLE

📍 1 BIS IMPASSE ANATOLE FRANCE  
84500 BOLLÈNE

☎ 06 45 26 83 37

✉ [isabelle.ducastaing@wanadoo.fr](mailto:isabelle.ducastaing@wanadoo.fr)

## GROUPE MUSICAL SEVEN'M

---

PRÉSIDENT : ANTOINE JEAN-PAUL

📍 103 ALLÉE THOMAS EDISON  
84500 BOLLÈNE

☎ 04 90 66 60 10

✉ [djamp58@hotmail.com](mailto:djamp58@hotmail.com)

## L'OUTIL EN MAIN

---

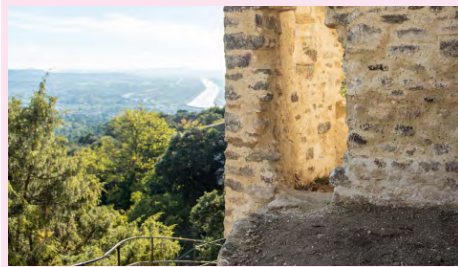
PRÉSIDENT : BARREAU JEAN-MARC

📍 335 ROUTE DE MONDRAGON  
84500 BOLLÈNE

☎ 06 80 08 61 85

✉ [jeanmarcbarreau84@gmail.com](mailto:jeanmarcbarreau84@gmail.com)





## LES ÉCHOS DE BARRY

Sonneurs de trompe de chasse

PRÉSIDENT : MICHELLAND OLIVIER

📍 653 CHEMIN DE GRIGNAN  
84500 BOLLÈNE

📞 06 42 78 71 12

✉️ [olivier.michelland10@orange.fr](mailto:olivier.michelland10@orange.fr)

## PARENTS D'ÉLÈVES DU CONSERVATOIRE DE MUSIQUE

PRÉSIDENT : FAUCOUIT BRUNO

📍 81 IMPASSE CLAUDE BERNARD  
84500 BOLLÈNE

📞 06 89 07 07 08

✉️ [ape.conservatoire84500@gmail.com](mailto:ape.conservatoire84500@gmail.com)

## PHOTO CLUB BOLLÉNOIS

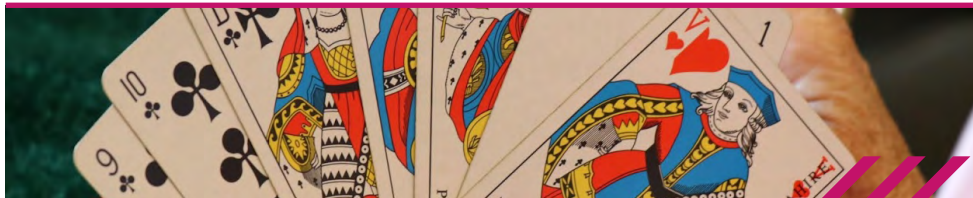
PRÉSIDENT : BEDIN MICHEL

📍 302 CHEMIN DU PETIT SAINT JEAN  
84500 BOLLÈNE

📞 04 90 30 00 48

✉️ [4mcagf@wanadoo.fr](mailto:4mcagf@wanadoo.fr)

## RENCONTRES ET LOISIRS



PRÉSIDENTE : SAUNIERES MAËVA

📍 10 RUE ANATOLE FRANCE  
84500 BOLLÈNE

📞 07 83 54 82 17

✉️ [assoc.rencontresetloisirs@gmail.com](mailto:assoc.rencontresetloisirs@gmail.com)

## SO AND CO'

PRÉSIDENTE : TESSIER SOPHIE

📍 14 RUE DU FRÉDÉRIC MISTRAL  
84500 BOLLÈNE

📞 06 08 51 67 25

✉️ [stephanec84500@gmail.com](mailto:stephanec84500@gmail.com)

## SWAP

*Production de spectacles vivants, films,  
animations diverses*

PRÉSIDENT : MENUET JULIEN

📍 37 IMPASSE DES BROQUETTES  
13016 MARSEILLE

📞 06 26 48 29 97

✉️ [swapasso@gmail.com](mailto:swapasso@gmail.com)

## ZIK À GOGO

PRÉSIDENT : FABRE SÉBASTIEN

📍 84 CHEMIN DES ROLLANDINES  
84500 BOLLÈNE

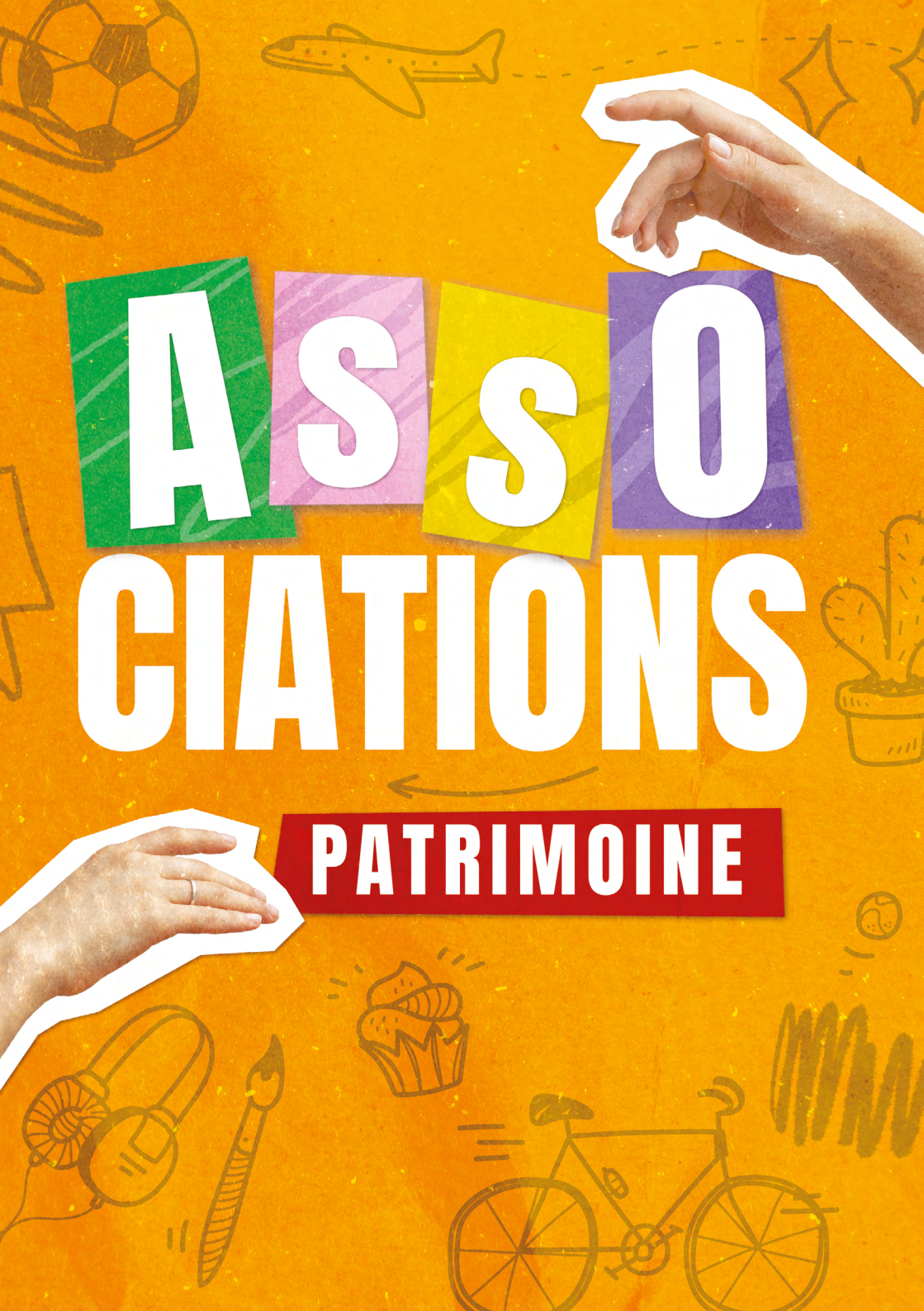
✉️ [loujo84@free.fr](mailto:loujo84@free.fr)



# ASSOCIATIONS



**PATRIMOINE**



## APEB ASSOCIATION DU PATRIMOINE ET DES ÉGLISES DE BOLLÈNE

---

PRÉSIDENTE : SIBEUD GENEVIÈVE

📍 140 RUE ANATOLE FRANCE  
84500 BOLLÈNE

📞 04 90 69 55 09  
✉ [aped84500@gmail.com](mailto:aped84500@gmail.com)

## BARRY AERIA

---

PRÉSIDENT : DALMAS CLAUDE

📍 1900 ROUTE DE L'UBAC  
84500 BOLLÈNE

📞 04 90 70 82 32  
✉ [barry-aeria@orange.fr](mailto:barry-aeria@orange.fr)

## LI CARDELINA

---

*Danses provençales*

PRÉSIDENTE : CARILLO BRIGITTE

📍 7 RUE DE LA PAIX  
84500 BOLLÈNE

📞 04 90 30 55 11  
✉ [licardelina@gmail.com](mailto:licardelina@gmail.com)

## POUR LA MISE EN VALEUR DU PATRIMOINE DE BOLLÈNE – AMVPB

---

PRÉSIDENT : BARREAU JEAN-MARC

📍 ROUTE DE MONDRAGON  
QUARTIER PIGRAILLIER  
84500 BOLLÈNE

📞 06 80 08 61 85  
✉ [amv.patrimoine.bollene@gmail.com](mailto:amv.patrimoine.bollene@gmail.com)

## SAINT-PIERRE AMITIÉS

---

PRÉSIDENTE : SOLEILHAC CHRISTIANE

## AREBAM ASSOCIATION POUR LA RESTAURATION ET L'ENTRETIEN DES BÂTIMENTS DE L'ANCIEN MONASTÈRE DU SAINT SACREMENT DE BOLLÈNE

---

PRÉSIDENTE : PELLIZZONI MARIE FRANCE

📍 COUVENT DU SAINT SACREMENT  
32 COURS DE LA RÉPUBLIQUE  
84500 BOLLÈNE

📞 06 62 87 70 62  
✉ [hucoba@bbox.fr](mailto:hucoba@bbox.fr)

## CRÈCHES ET TRADITIONS PROVENÇALES

---

PRÉSIDENT : BILLAUD HENRI

📍 CLOS DE L'HIPPODROME N°4A  
175 ROUTE DE SAINT-RESTITUT  
84500 BOLLÈNE

📞 06 84 13 72 96  
✉ [henri.billaud@sfr.fr](mailto:henri.billaud@sfr.fr)

## PARLAREN À BOULENO

---

PRÉSIDENT : JARDIN STEPHAN

📍 CENTRE DE DOCUMENTATION PROVENÇALE  
11 RUE DU SAINT-SACREMENT  
84500 BOLLÈNE

📞 04 90 30 19 54  
✉ [parlarenabouleno@orange.net](mailto:parlarenabouleno@orange.net)

## SAUVEGARDE DE LA CHAPELLE DE BAUZON

---

PRÉSIDENTE : AUBERY MICHÈLE

📍 FOYER DE ST BLAISE  
ROUTE DE ROCHEGUDE  
84500 BOLLÈNE

📞 04 90 40 04 45  
✉ [jpm.aubery@orange.fr](mailto:jpm.aubery@orange.fr)

📍 PRESBYTÈRE DE SAINT-PIERRE  
21 RUE THÉODORE AUBANEL  
84500 BOLLÈNE

📞 04 90 30 42 79





# ASSOCIATIONS



**VIE LOCALE**



# Animations de QUARTIER

---

---



## LES AMIS DU PUY

---

PRÉSIDENTE : SUAREZ HIDALGO SOPHIE

📍 BAR DU PUY  
29 COURS JEAN JAURÈS  
84500 BOLLÈNE

☎ 04 90 63 28 51  
✉ rouxsophie35@gmail.com

## ASSOCIATION DE QUARTIER « LES ANCIENS LAUZONNAIS »

---

PRÉSIDENT : PRUDHOMME ERIC

📍 26 RUE LOUISE MICHEL – LE LAUZON  
84500 BOLLÈNE

☎ 04 90 30 02 65  
✉ eric.prudhomme@orange.fr

## MILLE CLUB

---

PRÉSIDENT : PONCIN MICHEL

📍 ESPACE CURIE  
BOULEVARD GAMBETTA  
84500 BOLLÈNE

☎ 04 90 30 20 97  
✉ milleclub.84500@gmail.com

## AMICALE DES ANCIENS ÉLÈVES ÉCOLE DE ST-FERRÉOL

---

PRÉSIDENT : DUFFES FRANCIS

📍 CHEZ MME EYLIEU LUCIE  
154 CHEMIN DE LA TOLIÈRE  
26130 SAINT RESTITUT

☎ 04 32 80 26 18  
✉ lucie.eylieu@orange.fr

## ASL « LES HAUTS DES CHARAGONS »

---

PRÉSIDENT : PRETEUX AURÉLIEN

📍 87 CHEMIN DES GROTTES  
LOT N°2 LES HAUTS DES CHARAGONS  
84500 BOLLÈNE

☎ 04 90 61 25 18  
✉ knacks@orange.fr



## ASSOCIATION SYNDICALE « LES JARDINS DE VIRGINIE 2 »

---

PRÉSIDENT : ARRIBARD DANIEL

📍 230 AVENUE DE LA GARE  
LOT N°15 « LES JARDINS DE VIRGINIE 2 »  
84500 BOLLÈNE

📞 06 12 22 30 81

✉ [arribard.daniel@orange.fr](mailto:arribard.daniel@orange.fr)

## ASL DU LOTISSEMENT « PARC DE BELLEFEUILLE »

---

PRÉSIDENT : RABILLARD GILLES

📍 128 RUE ALEXIS DAVID  
84500 BOLLÈNE

📞 06 82 48 15 99

✉ [gilles.rabillard@sfr.fr](mailto:gilles.rabillard@sfr.fr)

## ASL BOLLÈNE MONDRAGON LES MASSANES

---

PRÉSIDENT : RIVET FRANCK

📍 MAIRIE DE BOLLÈNE  
84500 BOLLÈNE CEDEX

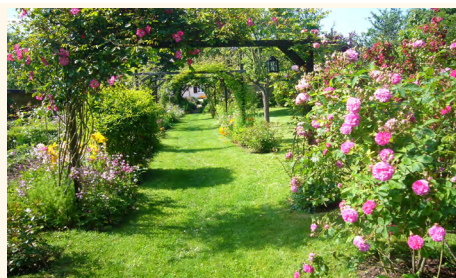
## ASA DES GRÈS

---

PRÉSIDENT : HUGOUVIEUX SERGE

📍 MAIRIE DE BOLLÈNE  
BP 87  
84503 BOLLÈNE CEDEX

📞 06 64 85 72 14



## ASSOCIATION DES JARDINS

---

PRÉSIDENT : RIVET BERNARD

📍 677 QUARTIER LES JARDINS  
84500 BOLLÈNE

📞 04 90 30 02 57

## ASL LE MOULARD

---

PRÉSIDENT : CARRON DIDIER

📍 64 IMPASSE ARSÈNE D'ARSONVAL  
84500 BOLLÈNE

📞 06 86 89 47 87

✉ [asl.lemoulard@gmail.com](mailto:asl.lemoulard@gmail.com)

# Maisons de QUARTIER

## COMITÉ DE QUARTIER DE BOLLÈNE ÉCLUSE

PRÉSIDENTE : PLAZY GISÈLE

📍 39 RUE CHARLES AUTRAN  
84500 BOLLÈNE

📞 06 48 57 10 80

✉ [comitequartierb.ecluse@gmail.com](mailto:comitequartierb.ecluse@gmail.com)

## FOYER DE RENCONTRES & D'ANIMATIONS POPULAIRES (FRAP)

PRÉSIDENT : RACAMIER JOEL

📍 ESPACE SENOS  
AVENUE DES FONTAINES WALLACE  
84500 BOLLÈNE

📞 09 60 53 11 85

✉ [frap84500@gmail.com](mailto:frap84500@gmail.com)

## DÉVELOPPEMENT ET ANIMATION DU HAMEAU DE LA CROISIÈRE

PRÉSIDENTE : BARRIERE SOPHIE

📍 50 AVENUE DE LA GARE – LA CROISIÈRE  
84500 BOLLÈNE

📞 06 51 58 36 27

✉ [sophie.barriere@assolacroisierebollene.fr](mailto:sophie.barriere@assolacroisierebollene.fr)

## FOYER RURAL DE SAINT-BLAISE

CO-PRÉSIDENTES : MME VIGLI C.  
& MME LACROIX-AUBERY M.-H.

📍 267 ROUTE DE ROCHEGUDE  
84500 BOLLÈNE

📞 04 90 30 20 91

✉ [foyer.saint-blaise@wanadoo.fr](mailto:foyer.saint-blaise@wanadoo.fr)



## L'OUSTAU DOU PUYEI

PRÉSIDENTE : ORTEGA MICHÈLE

📍 2 PLACE DE L'AIRE  
84500 BOLLÈNE

📞 04 90 30 90 03

✉ [loustaubollene84@gmail.com](mailto:loustaubollene84@gmail.com)

# Environnement

## AMÉNAGER SANS NUIRE À BOLLÈNE

PRÉSIDENT : RODRIGUEZ ALAIN

📍 256 RUE FELIX PERGE  
84500 BOLLÈNE

📞 06 16 17 50 24  
✉ [barriere.public@free.fr](mailto:barriere.public@free.fr)

## ASSOCIATION DES RÉSIDENTS DE L'ORATOIRE

PRÉSIDENT : MERTZ DANIEL

📍 1377 CHEMIN DE LA LEVADE  
84500 BOLLÈNE

📞 04 90 30 58 37  
✉ [damo84@orange.fr](mailto:damo84@orange.fr)

## COMITÉ DE DÉFENSE DES RIVERAINS DE FONTSEC, L'ARGILAS, SAINT ARIÈS

PRÉSIDENT : FONDEVILLA IVAN

📍 279 ROUTE DE SAINT ARIES  
84500 BOLLÈNE

📞 06 37 12 13 12  
✉ [serge.sabatier123@orange.fr](mailto:serge.sabatier123@orange.fr)

## ASSOCIATION INTERCOMMUNALE DE DÉFENSE DES RIVERAINS DU LEZ

PRÉSIDENTE : JOURDAN VALÉRIE

📍 1414 AVENUE ÉMILE LACHAUX  
84500 BOLLÈNE

📞 04 90 40 15 68  
✉ [jordanva@wanadoo.fr](mailto:jordanva@wanadoo.fr)

## DÉFENSE DU HAMEAU DE LA CROISIÈRE

PRÉSIDENT : MONIER JEAN-CLAUDE

📍 RUE MARIUS VALETTE - LA CROISIÈRE  
84500 BOLLÈNE

📞 06 71 20 86 48  
✉ [j.monier1@laposte.net](mailto:j.monier1@laposte.net)

## EAU SECOURS À L'ÉTANG

PRÉSIDENT : JOLIET PHILIPPE

📍 2983 ROUTE DE SAINT ARIÈS  
84500 BOLLÈNE

📞 06 78 25 84 23  
✉ [calimax-nec@wanadoo.fr](mailto:calimax-nec@wanadoo.fr)

## EAU PRESSION

PRÉSIDENT : VILLAIN JEAN-CLAUDE

📍 28 RUE JEAN-BAPTISTE MÉZANGUEAU  
84500 BOLLÈNE

📞 04 90 11 98 59  
✉ [eaupression@gmail.com](mailto:eaupression@gmail.com)

## UTILISATEURS PRIVÉS DU RÉSEAU DE SAINT-BACH

---

PRÉSIDENT : ROUZAUD GÉRARD

📍 CHEMIN DU MALOUNIÉ  
84500 BOLLÈNE

☎ 04 90 40 00 57

## Animaux



### AMICALE DU CHIEN D'ARRÊT

---

PRÉSIDENT : CHAIX PIERRE

📍 CHEZ M LAYE BERNARD  
273 RUE CLAUDIUS CHARVOLIN  
84500 BOLLÈNE

☎ 06 18 08 88 35

✉ [amicale.chien.arret.bollene@gmail.com](mailto:amicale.chien.arret.bollene@gmail.com)

### LEZ'AMIS CHATS DE BOLLÈNE

---

PRÉSIDENTE : GREMILLOT SYLVIE

📍 RESIDENCE BEAU SITE BAT G1  
84500 BOLLÈNE

☎ 07 69 24 64 08

✉ [mapattedechat84@gmail.com](mailto:mapattedechat84@gmail.com)

### REFUGE DE L'ESPOIR

---

PRÉSIDENTE : DAMERY FLORENCE

📍 185 CHEMIN DES AGRICULTEURS  
26700 PIERRELATTE

☎ 04 75 91 50 30

✉ [refuge.pierrelatte26@gmail.com](mailto:refuge.pierrelatte26@gmail.com)



## RIVERAINS DE LA PLAINE DE BOLLÈNE

---

PRÉSIDENT : DUBOIS ANDRÉ

📍 432 CHEMIN DU COUCAOU  
FRAISSE COLOMBE  
84500 BOLLÈNE

☎ 06 63 80 37 84

✉ [andre.dubois84@gmail.com](mailto:andre.dubois84@gmail.com)

### LE SANGLIER DE ST HUBERT

---

Chasse

PRÉSIDENT : NEBOUT JONATHAN

📍 251 CHEMIN PAS DE LA LAUZE  
84500 BOLLÈNE

☎ 0642 12 58 99

✉ [association.st.hubert@outlook.fr](mailto:association.st.hubert@outlook.fr)

### LOU PERDIGAOU

---

Chasse

PRÉSIDENT : LOPEZ DENIS

📍 2902 AVENUE ÉMILE LACHAUX  
84500 BOLLÈNE

☎ 04 90 30 25 06

✉ [vernet.david84@gmail.com](mailto:vernet.david84@gmail.com)

### SOCIÉTÉ DE PROTECTION DES ANIMAUX DE BOLLÈNE ET SA RÉGION

---

PRÉSIDENTE : MEREU YVETTE

📍 360 AVENUE M. COULON  
84500 BOLLÈNE

☎ 04 90 30 10 88

# Anciens COMBATTANTS

## 1041<sup>ÈME</sup> SECTION DES MÉDAILLÉS MILITAIRES

---

PRÉSIDENT : PECHOUX MAURICE

📍 220 ALLÉE DES GENÈTS  
LA LEVADE 84500 BOLLÈNE

📞 06 21 58 45 44

✉ [mauricepechoux@yahoo.fr](mailto:mauricepechoux@yahoo.fr)

## AMIS DE LA RÉSISTANCE (ANACR)

---

PRÉSIDENT : BARRIERE DANIEL

📍 50 AVENUE DE LA GARE - LA CROISIÈRE  
84500 BOLLÈNE

📞 06 88 91 89 46

✉ [anacrbollene@free.fr](mailto:anacrbollene@free.fr)

## ASSOCIATION RÉPUBLICAINE ANCIENS COMBATTANTS - COMITÉ DE BOLLÈNE (ARAC)

---

PRÉSIDENT : MURE JOSÉ

📍 147 ROUTE DE RASTEAU  
84290 SAINT ROMAN DE MALEGARDE

📞 04 90 28 93 51

✉ [josemure84@gmail.com](mailto:josemure84@gmail.com)

## UNION DÉPARTEMENTALE ANCIENS COMBATTANTS FRANÇAIS MUSULMANS ET LEURS ENFANTS (UDACF ME 84)

---

PRÉSIDENTE : AMRI AMALLOU RACHIDA

📍 416 CHEMIN DE GOURDON  
84500 BOLLÈNE

📞 06 23 15 31 63

✉ [rabou84@yahoo.fr](mailto:rabou84@yahoo.fr)

## FÉDÉRATION NATIONALE ANCIENS COMBATTANTS ALGÉRIE MAROC ET TUNISIE (FNACA)

---

PRÉSIDENT : IAHNEL PIERRE

📍 17 RUE DU PUY  
84500 BOLLÈNE

📞 04 90 30 53 66

## SOUVENIR FRANÇAIS DE BOLLÈNE

---

PRÉSIDENT : MATHIEU MARCEL

📍 143 RUE HENRI FARMAN  
84500 BOLLÈNE

📞 04 90 30 03 06

✉ [souvenirfrancaisbollene@laposte.net](mailto:souvenirfrancaisbollene@laposte.net)



# Associations de RETRAITÉS

---

---

## AMICALE DES RETRAITÉS MUNICIPAUX

---

PRÉSIDENT : SANTI ANDRÉ

📍 6 CHEMIN DU SOUVENIR  
84500 BOLLÈNE

📞 06 63 53 27 06

✉ [monique.delarque@wanadoo.fr](mailto:monique.delarque@wanadoo.fr)

## ANCIENS SALARIÉS DE LA SFEC ET SES FILIALES

---

PRÉSIDENT : GOFFINET JEAN-CLAUDE

📍 257 RUE MARCEL PAGNOL  
84500 BOLLÈNE

📞 04 90 30 13 63

✉ [gft84@sfr.fr](mailto:gft84@sfr.fr)

## FOYER 3<sup>ÈME</sup> ÂGE A. CROIZAT

---

PRÉSIDENT : LEGER JAMES

📍 1010 RUE ALPHONSE DAUDET  
84500 BOLLÈNE

📞 06 08 07 86 22

✉ [legerjames@hotmail.fr](mailto:legerjames@hotmail.fr)

## LOISIRS ET SOLIDARITÉ DES RETRAITÉS (LSR)

---

PRÉSIDENTE : BOYER BERTHE

📍 CHEZ MME VIARD YVETTE  
31 RUE ALBERT CAMUS  
84500 BOLLÈNE

📞 04 90 30 13 89

✉ [yvviard@orange.fr](mailto:yvviard@orange.fr)

## UNION TERRITORIALE DES RETRAITÉS CFTD DE VAUCLUSE

---

REPRÉSENTANT : CHESNET EDMOND

📍 1095 A CHEMIN DU SABLET  
LA FALAISE  
84430 MONDRAGON

📞 04 90 63 02 73

✉ [edmond.chesnet@sfr.fr](mailto:edmond.chesnet@sfr.fr)

# Acteurs ÉCONOMIQUES

## ASSOCIATION FORMATION ET VALORISATION EN MILIEU AGRICOLE (AFVMA)

---

PRÉSIDENTE : FERRENT CHRISTIANE

📍 772 CHEMIN DE GRIGNAN  
84500 BOLLÈNE

☎ 04 90 30 16 16  
✉ [christiane.ferrent@wanadoo.fr](mailto:christiane.ferrent@wanadoo.fr)

## BOLLÈNE ACTIV'

---

PRÉSIDENT : AVON NICOLAS

📍 N & N REVELATION  
PLACE REYNAUD DE LA GARDETTE  
84500 BOLLÈNE

☎ 07 68 40 82 70  
✉ [bolleneactiv@gmail.com](mailto:bolleneactiv@gmail.com)

## CLUB D'ENTREPRISE DU NORD VAUCLUSE CENOV

---

PRÉSIDENT : JEAN-MICHEL LOUIS

📍 1260 AVENUE THÉODORE AUBANEL  
84500 BOLLÈNE

☎ 04 90 40 01 28  
✉ [contact@cenov.fr](mailto:contact@cenov.fr)

## CONFRÉRIE DU FOIE GRAS DE LA PROVENCE DES PAPES

---

*Favoriser, développer et promouvoir le foie gras fabriqué dans la Provence des Papes.*

PRÉSIDENTE : MALOT CHANTAL

📍 462 MONTÉE DE BARRY  
84500 BOLLÈNE

✉ [chantalmalot@aol.com](mailto:chantalmalot@aol.com)

## INITIATIVE SEUIL DE PROVENCE ARDÈCHE MÉRIDIONALE (ISDPAM)

---

PRÉSIDENT : GIRARD NICOLAS

📍 MAISON DU TERROIR, 1<sup>ER</sup> ÉTAGE  
32 AVENUE PASTEUR  
84500 BOLLÈNE

☎ 04 90 30 97 15  
✉ [contact@initiative-seuildeprovence.com](mailto:contact@initiative-seuildeprovence.com)

## NOVOFORMEC

---

*Nord Vaucluse Formation Médicale  
Continue*

**PRÉSIDENT : BLANC FRÉDÉRIC**

📍 26 AVENUE ALEXANDRE BLANC  
84430 MONDRAGON

📞 04 90 40 81 74

✉ [frederic.blanc45@wanadoo.fr](mailto:frederic.blanc45@wanadoo.fr)

## SYNDICAT DES VIGNERONS DES CÔTES DU RHÔNE

---

**PRÉSIDENT : GAIDE THIERRY**

📍 DOMAINE JULIEN DE L'EMBIQUE  
1791 ROUTE DE L'EMBIQUE  
84500 BOLLÈNE

📞 04 90 30 56 34

✉ [thierry@juliendelembisque.fr](mailto:thierry@juliendelembisque.fr)

## SYNDICAT DES EXPLOITANTS AGRICOLES DU CANTON DE BOLLÈNE

---

**PRÉSIDENT : ROUX ÉRIC**

📍 24 QUARTIER MALATRAS  
84840 LAMOTTE DU RHONE

📞 04 90 30 23 54

✉ [ericroux.earl-le-malstras@orange.fr](mailto:ericroux.earl-le-malstras@orange.fr)

## VIGNERONS DU PAYS BOLLÉNOIS

---

**PRÉSIDENT : JOURDAN ALEXANDRE**

📍 248 ROUTE D'UCHAUX  
84500 BOLLÈNE

📞 06 58 70 19 58

✉ [alexandrejourdan@hotmail.fr](mailto:alexandrejourdan@hotmail.fr)

## SOLENZARA

---

*Organisation de salons et manifestations*

**PRÉSIDENTE : PADOVANI CHRISTELLE**

📍 702 QUARTIER LE SAUZET  
84500 BOLLÈNE

📞 07 50 43 23 15

## SYNDICAT D'INITIATIVE D'ANIMATION TOURISTIQUE ET CULTURELLE

---

**PRÉSIDENTE : CUILLERAI FRANÇOISE**

📍 109 AVENUE SADI CARNOT  
84500 BOLLÈNE

📞 06 83 17 90 83

✉ [syndicatdinitiativebollene84@orange.fr](mailto:syndicatdinitiativebollene84@orange.fr)

## VIGNE GOURMANDISE CONVIVIALITÉ

---

**PRÉSIDENT : MAUTOUCHET PASCAL**

📍 CHEZ M. BALDY ALAIN  
15 BIS RUE HENRI FABRE  
84500 BOLLÈNE

📞 04 90 30 95 46



# ASSOCIATIONS



JEUNESSE



## AUMÔNERIE DES JEUNES DE BOLLÈNE ET DES ENVIRONS

---

**PRÉSIDENT : QUATREFAGES MARC**

📍 10 RUE ANATOLE FRANCE  
84500 BOLLÈNE

☎ 04 90 30 11 38

## MATSYA

---

*Transmettre des savoirs authentiques en cultivant les valeurs essentielles de la vie pour une éducation à la paix et l'harmonie dans les familles (théâtre, peinture méditative, jeux...)*

**PRÉSIDENTE : LAGARDE MARIE-LAURE**

📍 145, CAMIN DI ROUCAS  
84500 BOLLÈNE

✉ [lagarde.marielaure18@gmail.com](mailto:lagarde.marielaure18@gmail.com)



## ÉCOLE DES JEUNES SAPEURS-POMPIERS

---

*Formation théorique (cours théoriques) et pratique (manœuvres, cérémonies, manifestations sportives...) au métier de sapeur-pompier sur 3 ou 4 ans de jeunes âgés de 13 à 14 ans, certifiée par le brevet des jeunes sapeurs-pompiers.*

**PRÉSIDENT : IBOT JÉRÔME**

📍 CENTRE DE SECOURS  
1043 AVENUE SALVADOR ALLENDE  
84500 BOLLÈNE

☎ 04 90 81 70 35

✉ [jspbollene@gmail.com](mailto:jspbollene@gmail.com)

## PLANÈTE ADOS

---

**PRÉSIDENT : FOURNIER CLAUDE**

📍 HÔTEL DE VILLE  
PLACE MAX AUBERT  
84290 SAINTE-CÉCILE-LES-VIGNES

☎ 04 90 30 89 58

✉ [c-alex.f@orange.fr](mailto:c-alex.f@orange.fr)





# ASSOCIATIONS

SERVICES



# Associations caritatives

## PAX RHONA COMITÉ DU MOUVEMENT DE LA PAIX

---

CO-PRÉSIDENTE : ANNE MARIE BRENNER

📍 CENTRE PÉPIN  
70 AVENUE G. DOUMERGUE  
30130 PONT-SAINT-ESPRIT

☎ 06 87 14 29 70 - 06 30 88 23 85  
✉ [emmanuelle.rauch@orange.fr](mailto:emmanuelle.rauch@orange.fr)



## LA CROIX ROUGE FRANÇAISE

---

PRÉSIDENTE : COIFFARD MARYSE

📍 UNITÉ CENTRALE DU HAUT-VAUCLUSE  
158 AVENUE DU MARÉCHAL LECLERC  
84500 BOLLÈNE

☎ 04 90 30 09 90  
✉ [michel.laboulais@orange.fr](mailto:michel.laboulais@orange.fr)

## LE CŒUR SUR LA MAIN

---

PRÉSIDENTE : BANON NADINE

📍 1370 CHEMIN DE LA LEVADE  
84500 BOLLÈNE

☎ 06 25 94 44 33  
✉ [banon.nadine@bbox.fr](mailto:banon.nadine@bbox.fr)

## SECOURS POPULAIRE FRANÇAIS DE VAUCLUSE

---

COORDINATRICE DÉPARTEMENTALE :  
TISSEYRE DELPHINE

📍 4 RUE MOURRE  
84000 AVIGNON

☎ 04 90 82 27 56  
✉ [administrationdaf@spf84.org](mailto:administrationdaf@spf84.org)

## RESTOS DU CŒUR – CENTRE DE BOLLÈNE

---

RESPONSABLE : RUY NICOLE

📍 13 COURS JEAN JAURÈS, LE PUY  
84500 BOLLÈNE

☎ 09 72 48 52 72  
✉ [nicole.ruy@restosducoeur.org](mailto:nicole.ruy@restosducoeur.org)

## SOU DE POCHE LOUIS PASTEUR DE BOLLÈNE

---

PRÉSIDENT : CUILLERAI CLAUDE

📍 109 AVENUE SADI CARNOT  
84500 BOLLÈNE

☎ 06 71 96 94 10  
✉ [ccuillera184@yahoo.fr](mailto:ccuillera184@yahoo.fr)

## AMICALE DES SAPEURS- POMPIERS

---

PRÉSIDENT : COLIN EMMANUEL

📍 1043 AVENUE SALVADOR ALLENDE  
84500 BOLLÈNE

☎ 04 90 81 70 35  
✉ [amicale.pompiers.bollene@gmail.com](mailto:amicale.pompiers.bollene@gmail.com)

## APEI DE KERCHÈNE LE FOURNILLIER

---

PRÉSIDENT : BILOT PIERRE

📍 553 ROUTE DE SAINT PAUL  
84840 LAPALUD

☎ 04 90 40 33 52  
✉ [secretariat@apei-kerchene.fr](mailto:secretariat@apei-kerchene.fr)

## ARAKIS

---

*Développement et épanouissement de la  
personne  
Soutien aux apprentissages, à la  
connaissance, à la culture  
Aide à l'autonomisation, insertion,  
intégration familiale, sociale, scolaire.*

PRÉSIDENTE : HUPÉ LAURENCE

📍 326 CHEMIN D'ENTRAIGUES  
84500 BOLLÈNE

☎ 06 78 87 10 74  
✉ [iva.arakis@gmail.com](mailto:iva.arakis@gmail.com)

## AMICALE DU PERSONNEL MUNICIPAL

---

PRÉSIDENTE : QUILAN MAGALIE

📍 MAIRIE DE BOLLÈNE  
84500 BOLLÈNE

☎ 04 90 40 51 00 - POSTE 5402  
✉ [magalie.quilan@ville-bollene.fr](mailto:magalie.quilan@ville-bollene.fr)

## APPRENDRE ET VIVRE EN AFRIQUE AUSTRALE

---



PRÉSIDENTE : CHOUVET SYLVIE

📍 CHEZ MME CHAPUS MARTINE  
1306 AVENUE SALVADOR ALLENDE  
84500 BOLLÈNE

☎ 06 03 29 95 74  
✉ [m2c84500@gmail.com](mailto:m2c84500@gmail.com)

## ASSOCIATION RÉGIONALE DES CROYANTS MUSULMANS (ARCM)

---

PRÉSIDENT : RIACHI ZOUAOU

📍 MOSQUÉE EL FATH - 212 RUE R MAUD  
84500 BOLLÈNE

☎ 04 90 40 14 60  
✉ [arcm@orange.fr](mailto:arcm@orange.fr)

## ASS MAT BB « LES P'TITES CANAILLES »

---

PRÉSIDENTE : CAUSSINUS ANNIE

📍 280 LOU CAMIN DI ROUCAS  
84500 BOLLÈNE

📞 04 86 38 93 32  
✉ [contact@assmatbb.fr](mailto:contact@assmatbb.fr)

## ASSOCIATION PROVENÇALE LES LAVANDINS

---

*Réinsertion, intégration des personnes en difficulté grâce aux préparations de bouquets de fleurs fraîches ou séchées, de sachets d'aromates, et de promenades à poney.*

PRÉSIDENTE : WINAUD TUMBACH MARIE

📍 ROUTE DE MONDRAGON  
QUARTIER LE PATY  
84500 BOLLÈNE

📞 06 23 77 75 50  
✉ [wt.maria@gmail.com](mailto:wt.maria@gmail.com)

## DONNEURS DE SANG BÉNÉVOLES DE BOLLÈNE

---

PRÉSIDENT : VAZQUEZ DANIEL

📍 128 PLACE DES BRÉGALONS  
84500 BOLLÈNE

📞 06 31 62 33 95  
✉ [daniel.vazquez@orange.fr](mailto:daniel.vazquez@orange.fr)



## ASSOCIATION DU NUMÉRIQUE @DN

---

PRÉSIDENTE : BARRET VALÉRIE

📍 7 RUE ÉMILE ZOLA  
84500 BOLLÈNE

📞 04 90 30 19 27  
✉ [Secretariat@a-dn.org](mailto:Secretariat@a-dn.org)

## BISSAP

---

*Aider les villages africains  
- Établissements scolaires  
- Conditions de vie*

PRÉSIDENTE : NAUDIN MAGALIE

📍 65 CHEMIN DES GROTTES  
84500 BOLLÈNE

📞 04 90 30 43 38  
✉ [bissapma@gmail.com](mailto:bissapma@gmail.com)

## FRANCE ADOT 84

---

*Bollène don d'organes*

PRÉSIDENTE : GUTIEREZ MYRIAM

📍 76 RUE ELSA TRIOLET  
84500 BOLLÈNE

📞 06 77 05 52 08  
✉ [franceadot84@gmail.com](mailto:franceadot84@gmail.com)





## LA VIE SANS OUBLI

*Randonnées, médiations animales avec des lamas, alpagas et ânes. Visite en institution pour les pathologies neurologiques. Soutien et groupe de parole.*

**PRÉSIDENT : MAYNADIER PIERRE**

📍 520 ROUTE DE L'UBAC  
LES CHANTERELLES  
84500 BOLLÈNE

☎ 04 90 40 18 10  
✉ [laviesansoubli@orange.fr](mailto:laviesansoubli@orange.fr)

## LE PIED À L'ÉTRIER (PAE)

*Accompagner les publics en recherche d'emploi dans leurs parcours d'insertion sociale et professionnel en favorisant la diversité sociale et la lutte contre les exclusions*

**PRÉSIDENT : METAXIAN CLÉMENT**

📍 396 AVENUE SADI CARNOT  
84500 BOLLÈNE

☎ 04 90 40 03 98  
✉ [piedaletrier@orange.fr](mailto:piedaletrier@orange.fr)

## LES TOURTEMOUTTES

*Organisation de manifestations conviviales et diverses, conserver les liens de camaraderie entre ses adhérents.*

**PRÉSIDENT : ZEGGANE BACHIR**

📍 213 ROUTE DE SAINT ARIÈS  
84500 BOLLÈNE

✉ [didierplan@wanadoo.fr](mailto:didierplan@wanadoo.fr)

## MAISON D'ASSISTANTES MATERNELLES IL ÉTAIT UNE FOIS

**PRÉSIDENTE : KASTELNIK MARINE**

📍 183 AVENUE GEORGES MÉLIÈS  
84500 BOLLÈNE

☎ 07 76 54 00 50  
✉ [mam.iletaitunefois84@gmail.com](mailto:mam.iletaitunefois84@gmail.com)

**p.52** Guide 2024-2025





## MAM'DOUDOU ET MOI

---

PRÉSIDENTE : CARILLO JUSTINE

📍 866 RUE JULES VERNE  
84500 BOLLÈNE

📞 06 68 07 10 12  
✉ [mamdoudouetmoi@outlook.fr](mailto:mamdoudouetmoi@outlook.fr)

## SLV NORD VAUCLUSE SECTION LOCALE DE VIE

---

*Caisse mutuelle complémentaire et  
d'action sociale*

PRÉSIDENT : LEBLOND RICHARD

📍 49 AVENUE D'ORANGE  
84840 LAPALUD

📞 04 90 30 55 32  
✉ [slv03.cmcas040@asmeg.org](mailto:slv03.cmcas040@asmeg.org)

## UN PEU DE RÊVE

---

*Proposer des activités, des animations, des  
sorties en faveur des résidents de l'ÉHPAD  
de l'hôpital de Bollène.*

PRÉSIDENTE : JAUFFRE HENRIETTE

📍 EHPAD LES ALLÉES DE CHABRIÈRES  
479 RUE P VALERY  
84500 BOLLÈNE

📞 04 90 40 50 60  
✉ [animation@hl-bollene.fr](mailto:animation@hl-bollene.fr)

# Syndicats

## SYNDICAT UNSA TERRITORIAUX

---

SECRÉTAIRE GÉNÉRAL : GARCIA MONTERO JEAN-MICHEL

📍 185 RUE DES REMPARTS  
84700 SORGUES

📞 06 12 21 60 15  
✉ [jeanmichelgarciamontero@gmail.com](mailto:jeanmichelgarciamontero@gmail.com)

## UNION LOCALE DU SYNDICAT CGT

---

SECRÉTAIRE : PÉDRO HENRI

📍 MAISON DES SYNDICATS  
AVENUE DU MARÉCHAL LECLERC  
84500 BOLLÈNE

📞 04 90 40 09 34  
✉ [ulcgtbollene@orange.fr](mailto:ulcgtbollene@orange.fr)

## UNION LOCALE DU SYNDICAT CFDT

---

SECRÉTAIRE : PELLEING FRÉDÉRIC

📍 MAISON DES SYNDICATS  
AVENUE DU MARÉCHAL LECLERC  
84500 BOLLÈNE

📞 04 90 30 21 15  
✉ [ud84cfdt@wanadoo.fr](mailto:ud84cfdt@wanadoo.fr)

# Associations Scolaires

## AMIS DE LA LIBERTÉ D'ENSEIGNEMENT

---

PRÉSIDENT : DAYRE PASCAL

📍 ÉCOLE SAINTE-MARIE  
15 BOULEVARD VICTOR HUGO  
84500 BOLLÈNE

☎ 04 90 30 44 98  
✉ [esaintemarie@orange.fr](mailto:esaintemarie@orange.fr)

## APEL ÉCOLE SAINTE-MARIE

---

PRÉSIDENTE : VICENTE VANESSA

📍 15 BOULEVARD VICTOR HUGO  
84500 BOLLÈNE

☎ 06 59 60 09 27  
✉ [apelstmarie84@gmail.com](mailto:apelstmarie84@gmail.com)

## BCD LES PAGES DU TAMARIS

---

PRÉSIDENTE : CARBALLAR MARIE

📍 ÉCOLE ÉLÉMENTAIRE LES TAMARIS  
2 RUE ELSA TRIOLET  
84500 BOLLÈNE

☎ 04 90 30 36 61  
✉ [eepeu0840275t@ac-aix-marseille.fr](mailto:eepeu0840275t@ac-aix-marseille.fr)

## PARENTS D'ÉLÈVES ÉCOLE ÉLÉMENTAIRE LES TAMARIS

---

PRÉSIDENTE : MILETIC GALVEZ SLADANA

📍 RUE ELSA TRIOLET  
84500 BOLLÈNE

## APE JOSEPH DUFFAUD

---

PRÉSIDENTE : POURKAT MARION

📍 ÉCOLE JOSEPH DUFFAUD  
AVENUE ÉMILE LACHAUX  
84500 BOLLÈNE

☎ 06 62 31 26 42  
✉ [parents.eleves.duffaud@gmail.com](mailto:parents.eleves.duffaud@gmail.com)

## ASSOCIATION DES CENTRES D'ACCUEIL ET DE FORMATION DE LA MSA

---

*Formation continue pour adultes*

PRÉSIDENTE : SCHNEIDER NATHALIE

📍 812 RUE PAUL VALERY  
84500 BOLLÈNE

☎ 04 90 36 01 41  
✉ [contact@acaf-msa.net](mailto:contact@acaf-msa.net)

## COOPÉRATIVE SCOLAIRE ÉCOLE LES TAMARIS

---

MANDATAIRE : CARBALLAR MARIE

📍 2 RUE ELSA TRIOLET  
84500 BOLLÈNE

☎ 04 90 30 36 61  
✉ [ce.0840275t@ac-aix-marseille.fr](mailto:ce.0840275t@ac-aix-marseille.fr)

## BCD A. BLANC

---

📍 ÉCOLE ÉLÉMENTAIRE A. BLANC  
AVENUE THÉODORE AUBANEL  
84500 BOLLÈNE

📞 04 90 30 36 50

✉ [ce.0840272p@ac-aix-marseille.fr](mailto:ce.0840272p@ac-aix-marseille.fr)

## COOPÉRATIVE SCOLAIRE A. BLANC MATERNELLE

---

PRÉSIDENTE : SONZOGNI SOLENNE

📍 OCCE BAT A RES.CLOS ST HENRY  
16 CHEMIN ST HENRY  
84000 AVIGNON

📞 04 90 30 36 52

✉ [ce.0840274s@ac-aix-marseille.fr](mailto:ce.0840274s@ac-aix-marseille.fr)

## COOPÉRATIVE SCOLAIRE ÉCOLE A. BLANC ÉLÉMENTAIRE

---

MANDATAIRES : ALEXANDRE STÉPHANIE  
ET FONTAINE SEVERINE

📍 AVENUE THÉODORE AUBANEL  
84500 BOLLÈNE

📞 04 90 30 36 50

✉ [ce.0840272p@ac-aix-marseille.fr](mailto:ce.0840272p@ac-aix-marseille.fr)

## CONSEIL LOCAL DE PARENTS D'ÉLÈVES FCPE DU GROUPE SCOLAIRE ALEXANDRE BLANC

---

PRÉSIDENTE : JEAN MARION

📍 AVENUE THÉODORE AUBANEL  
84500 BOLLÈNE

📞 06 17 37 02 72

✉ [fcpe.ablanc@yahoo.fr](mailto:fcpe.ablanc@yahoo.fr)

## BCD CURIE

---

PRÉSIDENTE : BOUTRON MURIEL

📍 ÉCOLE ÉLÉMENTAIRE CURIE  
203 AVENUE DU MARÉCHAL LECLERC  
84500 BOLLÈNE

📞 04 90 40 51 27

✉ [eepu84.bollene.curie@ac-aix-marseille.FR](mailto:eepu84.bollene.curie@ac-aix-marseille.FR)

## COOPÉRATIVE SCOLAIRE ÉCOLE MATERNELLE CURIE

---

PRÉSIDENTE : BEDIN MANOUCHKA

📍 BOULEVARD GAMBETTA  
84500 BOLLÈNE

📞 04 90 40 51 28

✉ [ce.0840422c@ac-aix-marseille.fr](mailto:ce.0840422c@ac-aix-marseille.fr)

## COOPÉRATIVE SCOLAIRE ÉCOLE CURIE ÉLÉMENTAIRE

---

MANDATAIRE : BOUTRON MURIEL

📍 AVENUE MARÉCHAL LECLERC  
84500 BOLLÈNE

📞 04 90 40 51 27

✉ [eepu84.bollene.curie@ac-aix-marseille.fr](mailto:eepu84.bollene.curie@ac-aix-marseille.fr)

## PARENTS D'ÉLÈVES ÉCOLE CURIE MATERNELLE

---

PRÉSIDENTE : VINSONNEAU ALEXIA

📍 BASTIDE SAINT-ARIÈS  
84500 BOLLÈNE

📞 06 66 77 43 36

✉ [alexiavinsonneau@gmail.com](mailto:alexiavinsonneau@gmail.com)

## BCD GIONO

---

PRÉSIDENTE : COPPIN EMMANUELLE

📍 ÉCOLE GIONO  
QUARTIER LES GRÈS  
RUE DU 19 MARS 1962  
84500 BOLLÈNE

📞 04 90 30 36 72

✉ ce.0840178m@ac-aix-marseille.fr

## COOPÉRATIVE SCOLAIRE ÉCOLE MATERNELLE GIONO

---

PRÉSIDENTE : DOUILLOT CAROLINE

📍 RUE DU 19 MARS 1962  
QUARTIER LES GRÈS

84500 BOLLÈNE

📞 04 90 30 36 73

✉ ce.0840344t@ac-aix-marseille.fr

## COOPÉRATIVE SCOLAIRE ÉCOLE GABRIEL PÉRI

---

DIRECTRICE : SARRETTE CARLA

📍 113 AVENUE DE LA GARE  
84500 BOLLÈNE

📞 04 90 30 20 74

✉ ce.0840656g@ac-aix-marseille.fr

## FOYER SOCIO-ÉDUCATIF DU COLLÈGE BOUDON

---

PRÉSIDENT : BOUILLOT FREDERIC

📍 BP 213  
84505 BOLLÈNE CEDEX

📞 04 90 30 56 48

✉ ce.0840437u@ac-aix-marseille.fr

## COOPÉRATIVE SCOLAIRE ÉCOLE GIONO ÉLÉMENTAIRE

---

PRÉSIDENTE : COPPIN EMMANUELLE

📍 RUE DU 19 MARS 1962  
QUARTIER LES GRÈS  
84500 BOLLÈNE

📞 04 90 30 36 72

✉ ce.0840178m@ac-aix-marseille.fr

## FOYER SOCIO-ÉDUCATIF DU COLLÈGE ÉLUARD

---

PRÉSIDENTE : BORS LAURENCE

📍 83 RUE HONORÉ DAUMIER  
84500 BOLLÈNE

📞 04 90 30 55 04

✉ laurence.bors@ac-aix-marseille.fr

## MAISON FAMILIALE ET RURALE D'ÉDUCATION ET D'ORIENTATION DE HAUT VAUCLUSE (MFR)

---

PRÉSIDENTE : GUILLAUME ANNE

📍 CHÂTEAU DE BELLEVUE  
1 ROUTE DE MONTSOLEIL  
84500 BOLLÈNE

📞 04 86 71 00 75

✉ mfr.hautvaucluse@mfr.asso.fr

## BOUDON AMITIÉ

---

*Activités culturelles, sportives, de loisirs et actions humanitaires.*

PRÉSIDENT : DURST ANDRÉ

📍 CHEMIN DE GRIGNAN, N°1 LE FÉLIN  
84500 BOLLÈNE

📞 06 28 18 29 60

✉ andre.durst@laposte.net

# Index

## ASSOCIATIONS SPORTIVES

---

### 21

21 bollénois  
Académie de billard de Bollène  
Amadanza  
Amicale des pêcheurs du canton de Bollène  
Anciens crampons bollénois  
Association sportive collègue P. Éluard

### 22

Association sportive du collège Boudon  
Association sportive du lycée L. Aubrac  
Association Stenka Bollène  
Atelier Tai Chi Qong  
Atom' sport tir  
Avenir Cycliste Bollénois

### 23

Ball trap club Bollène  
Benordic spirit- marche nordique  
Beau cyclo bollénois  
Bollène Athlétique Club  
Bollène foot  
Bollène gymnastique

### 24

Bollène hand ball club  
Bollène muay thai  
Bollène Rugby Club  
Cap Bollène - Athlétisme  
Centre de natation volontaire de Bollène  
Cercle des nageurs des portes de Provence

### 25

Club de kanoé-kayak  
Club de plongée de Bollène  
École de boxe bollénoise  
École de judo bollénoise  
Esprit carpe bollénois  
Ever soccer and runner

### 26

Fédération française de catch professionnel sud  
FRJ St-Blaise Bollène basket  
Fan de Fanny  
Festival du cheval  
Grimpe évolution  
Gymnastique volontaire Bollène

### 27

Kamawanu  
Judo club bollénois  
Kapes (Krav Maga Bollène)  
La boule St-pierraine  
Knight of the heart  
Le cavalier fou  
Les anciens du RCB

### 28

Les archers de Bollène  
Maison jeunesse et club du Vaucluse  
Martial Arts academy  
Pétanque Bollène  
Racing club blondel Bollène  
Ski club bollénois

### 29

Société hippique  
Spéléo club Bollène  
Sporting motoball  
Tennis club bollénois  
Troglydotes Bollénois  
Twirling Club Bollénois  
Vélo Club Bollénois

## ASSOCIATIONS CULTURELLES

---

### 31

2G musique  
Actes des portes de Provence  
Atelier théâtre de Bollène  
Au plaisir de peindre  
Aval'anches  
Azayakana  
Cinébol  
Compagnie Damarou

### 32

Compagnie l'alouette  
Contacts pour l'art et la culture  
Croisière Rock  
Crescendo  
Culture arts plastiques  
Groupe musical Seven'M  
L'outil en main

### 33

Les échos de Barry  
Parents d'élèves du conservatoire de musique  
Photo club bollénois  
Rencontres et loisirs  
So and Co  
Swap  
Zik à gogo

## PATRIMOINE

---

### 35

Apeb  
Arebam  
Barry Aeria  
Crêches et traditions provençales  
Li cardelina  
Parlaren à Bouleno  
Pour la mise en valeur du patrimoine de Bollène  
Sauvegarde de la chapelle de Bauzon  
Saint-Pierre Amitiés

## VIE LOCALE

---

### 37

Les amis du Puy  
Association de quartier "Les anciens lauzonnais"  
Mille Club  
Amicale des anciens élèves école de St-Ferréol  
ASL "Les hauts des Charagons"



## 38

Association syndicale "les Jardins de Virginie 2"  
ASL Bollène Mondragon les Massanes  
ASL du lotissement "Parc de Bellefeuille"  
ASA des Grès  
ASL Le Moulard  
Association des jardins

## MAISONS DE QUARTIER

### 39

Comité de quartier Bollène Écluse  
Développement et animation du hameau de la Croisière  
Foyer de rencontres & animations populaires  
Foyer rural de St-Blaise  
L'ousteau dou piuei

## ENVIRONNEMENT

### 40

Aménager sans nuire à Bollène  
Association intercommunale de défense des riverains du Lez  
Association des résidents de l'oratoire  
Comité de défense des riverains de Fontsec l'Argilas St-Ariès  
Défense du hameau de la Croisière  
Eau secours à l'étang  
Eau pression

### 41

Utilisateurs privés du réseau de St-Bach  
Riverains de la plaine de Bollène

## ANIMAUX

### 41

Amicale du chien d'arrêt  
Le sanglier de St-Hubert  
Lez'amis chat de Bollène  
Lou perdigaou  
Refuge de l'espoir  
Société de protection des animaux de Bollène et sa région

## ANCIENS COMBATTANTS

### 42

1041<sup>e</sup> section des médaillés militaires  
Amis de la résistance  
Association républicaine anciens combattants comité de Bollène  
Fédération nationale anciens combattants Algérie, Maroc et Tunisie  
Souvenir Français de Bollène  
Union départementale anciens combattants Français Musulmans et leurs enfants

## ASSOCIATIONS DE RETRAITÉS

### 43

Amicale des retraités municipaux  
Anciens salariés de la SFEC et ses filiales  
Foyer 3e âge A. Croizat  
Loisirs et solidarité des retraités  
Union territoriale des retraités CFTD de Vaucluse

## ACTEURS ÉCONOMIQUES

### 44

Bollène Activ'  
CENOV  
Confrérie du foie gras de la Provence des papés  
Formation et valorisation en milieu agricole AFVMA  
Initiative Seuil de Provence Ardèche méridionale

### 45

Novoformec  
Solenzara  
Syndicat d'initiative d'animation touristique et culturelle  
Syndicat des vigneronns des côtes du Rhône  
Syndicat des exploitants agricoles du canton de Bollène  
Vignerons du pays Bollénois  
Vigne gourmandise convivialité

## JEUNESSE

### 47

Aumônerie des jeunes de Bollène et des environs  
École des jeunes sapeurs pompiers  
Maytsa  
Planète ados

## SERVICES

## ASSOCIATIONS CARITATIVES

### 49

Comité Pax Rhona du mouvement de la paix  
La croix rouge française  
Le cœur sur la main  
Les restos du cœur  
Secours populaire français de Vaucluse  
Sou de poche Louis Pasteur de Bollène

## SOCIAL

### 50

Apei de Kerchène Le fourmillier  
Amicale des sapeurs-pompiers  
Amicale du personnel municipal  
Apprendre et vivre en Afrique Australe  
Arakis  
Association régionale des croyants musulmans

### 51

Ass mat BB "les p'tites canailles"  
Association Povençale les lavandins  
Association du numérique @dn  
Bissap  
Donneurs de sang bénévole de Bollène  
France Adot 84

### 52

La vie sans l'oubli  
Le pied à l'étrier  
Les Tourtemouttes  
Lions Club Bollène Tricastin  
Maison d'assistantes maternelles "Il était une fois"

**53**

Mam'doudou et moi  
SLV nord Vaucluse  
Un peu de rêve

**SYNDICATS****53**

Syndicat UNSA Territoriaux  
Union syndicat CFDT  
Union locale du syndicat CGT

**ASSOCIATIONS SCOLAIRES****54**

Amis de la liberté d'enseignement  
APE Joseph Duffaud  
APEL École Sainte-Marie  
Association des centres d'accueil et de formation de la MSA  
BCD Les pages du Tamaris  
Coopérative scolaire école Les Tamaris  
Parents d'élèves école Les Tamaris

**55**

BCD A. Blanc  
Coopérative scolaire maternelle A. Blanc  
Coopérative scolaire école A.Blanc élémentaire  
Conseil local de parents d'élèves FCPE  
du groupe scolaire A. Blanc  
BCD Curie  
Coopérative scolaire école maternelle Curie  
Coopérative scolaire école Curie élémentaire  
Parents d'élèves école Curie maternelle

**56**

BCD Giono  
Coopérative scolaire maternelle Giono  
Coopérative scolaire école Giono élémentaire  
Coopérative scolaire école Gabriel Péri  
Boudon amitié  
Foyer socio-éducatif du collège Boudon  
Foyer socio-éducatif du collège Éluard  
Maison familiale et rurale d'éducation et d'orientation du haut  
vaucluse



JOURNÉE DES

# ASSOCIATIONS

SAMEDI  
14 SEPTEMBRE

PLACE DU 18 JUIN

“ Le rendez-vous incontournable  
de la rentrée pour découvrir et échanger  
avec les associations bollenoises !