



# **CIRCULAIRE ACCELERATION DU DEVELOPPEMENT DES ENERGIES RENOUVELABLES – PLANIFICATION ENERGETIQUE : ZONES D’ACCELERATION**

*Mairie – Place Reynaud de la Gardette – B.P, 207 – 84 505 Bollène Cedex*

**Aménagement Urbanisme Foncier**

*Courriel : [urbanisme@ville-bollene.fr](mailto:urbanisme@ville-bollene.fr)*

**Site internet : [www.ville-bollene.fr](http://www.ville-bollene.fr)**

## Application de la loi du 10 mars 2023 – Accélération des ENR

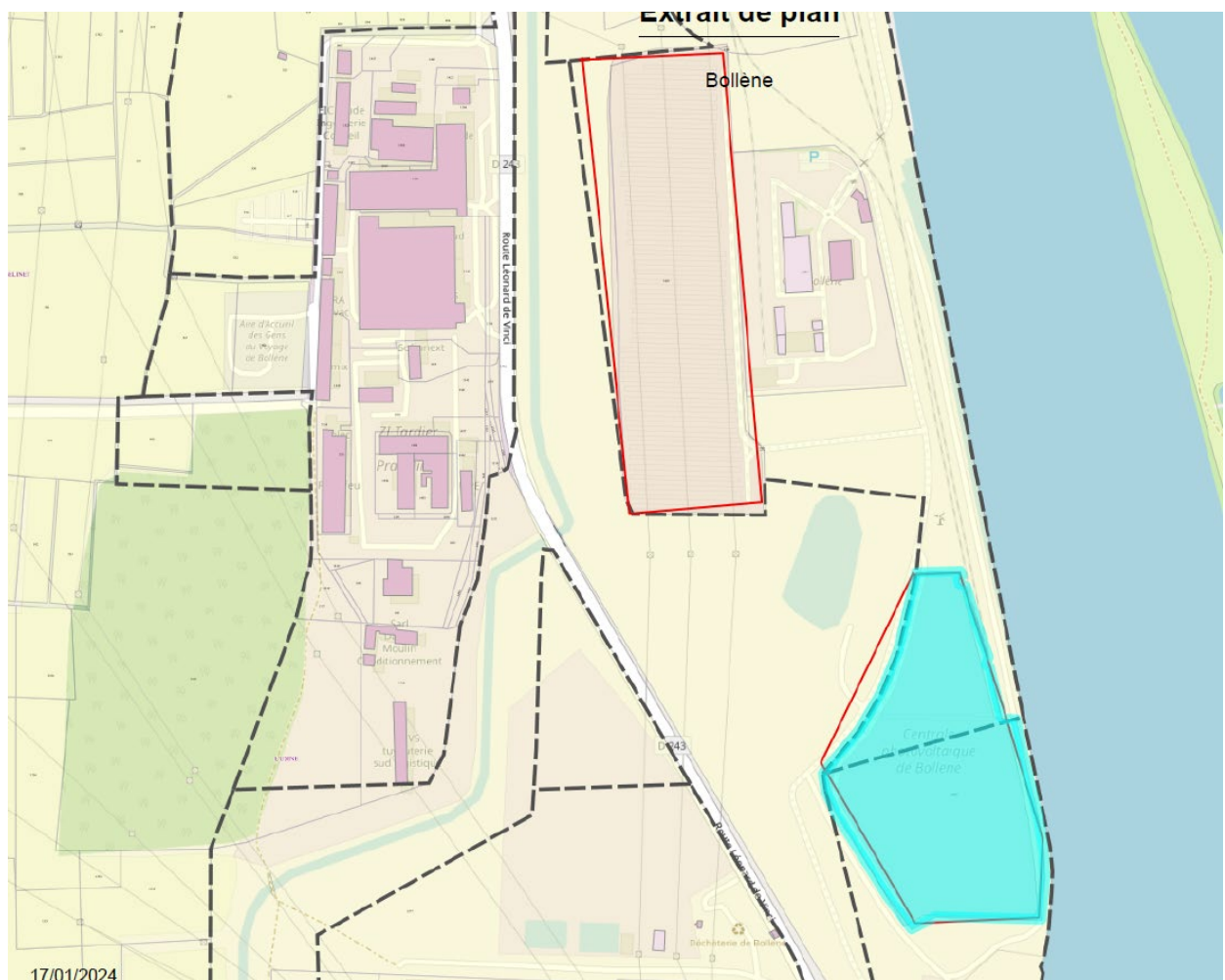
Référent : Sous - Préfecture de Carpentras

Le premier bilan du potentiel communal reprend les zones existantes dans le PLU (zonage UPV) et les zones déjà équipées :

### Zones existantes :

Zone du SACTAR deux parcelles sont concernées par l'installation de centrales photovoltaïques soit **86 270 m<sup>2</sup>** propriétés de la CNR.

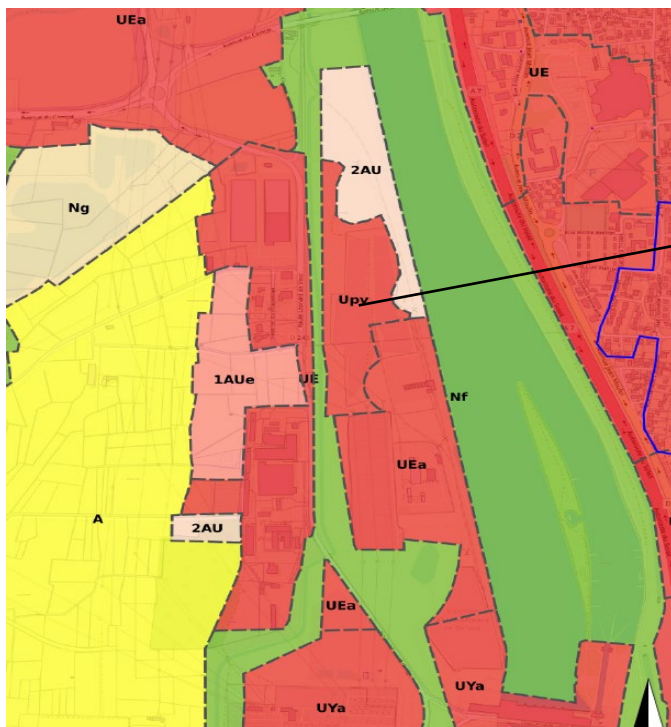
Centrales solaires : A 1468 (46 908 m<sup>2</sup>) et A 1469 (39362 m<sup>2</sup>)



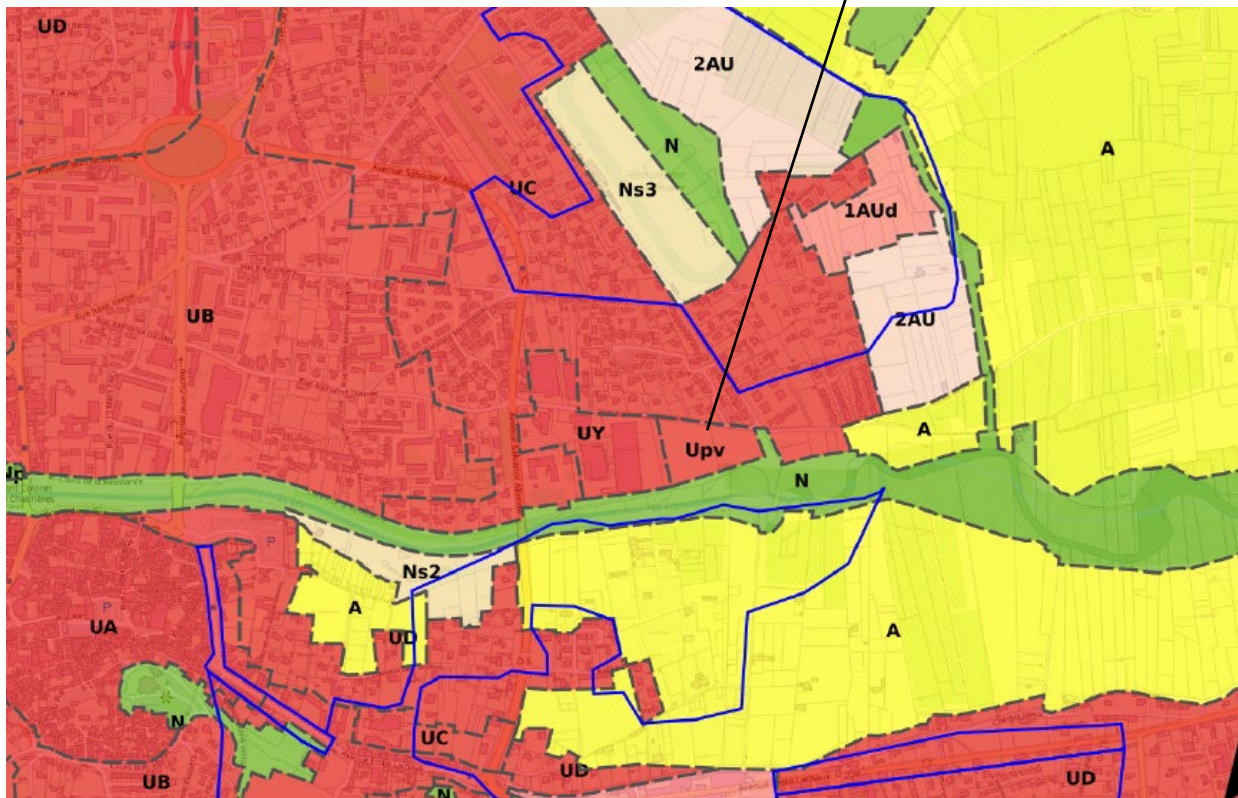
## POTENTIEL PHOTOVOLTAÏQUE AU SOL

### Zones destinées à accueillir des ENR au PLU - UPV -

Zone à cheval sur les parcelles A 1516 – A 1515 surface de 73 448 m<sup>2</sup>



Parcelles BC 232 et en partie BC 159, surface de 18 348 m<sup>2</sup>



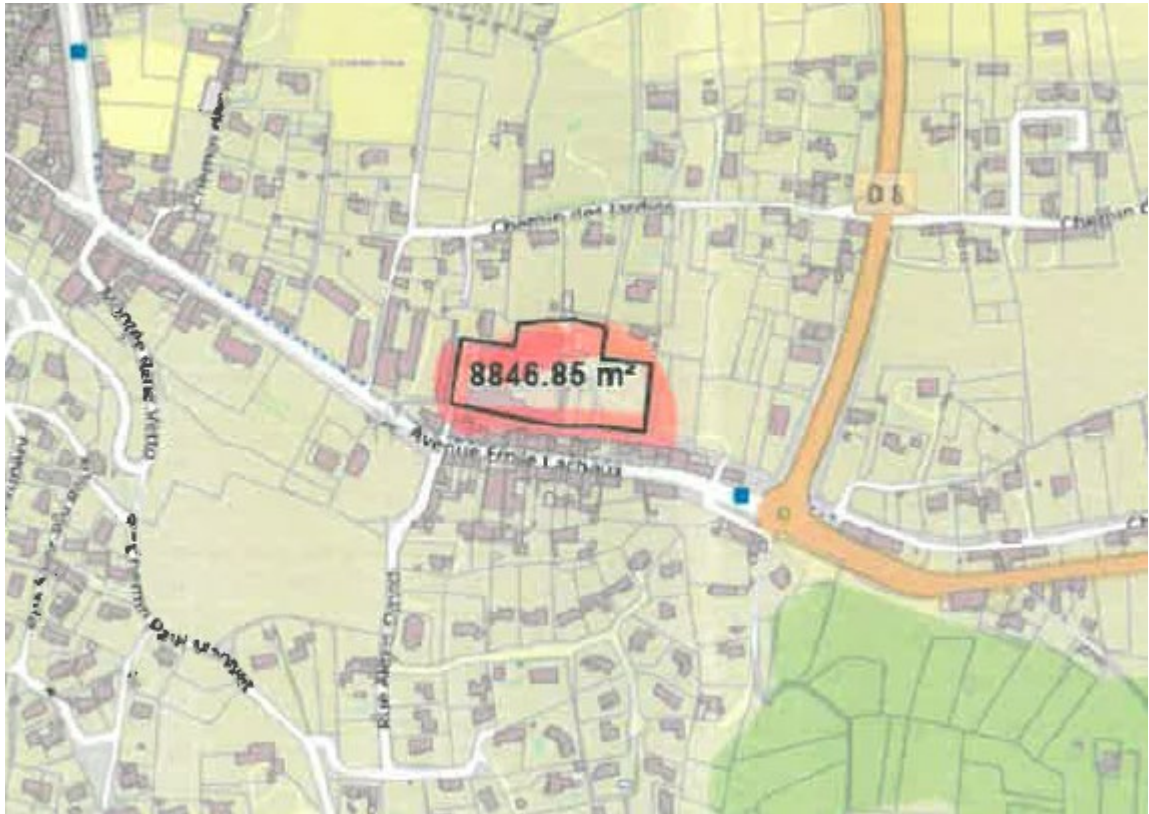
**TOTAL PLU : 91 796 m<sup>2</sup>**



## PROJETS EN COURS (2024-2025)

### Projets communaux :

Parking et bâtiment POLETECHNIQUE MUNICIPAL avenue Emile LACHAUX



La CIGALIERE, chemin de la Maleposte zonage IAUy (parking salle de spectacle – salle Omnisports).



## **PROPOSITIONS :**

Secteur la Sarigotte, 4,7 hectares Parcelle A 971 zone Uea

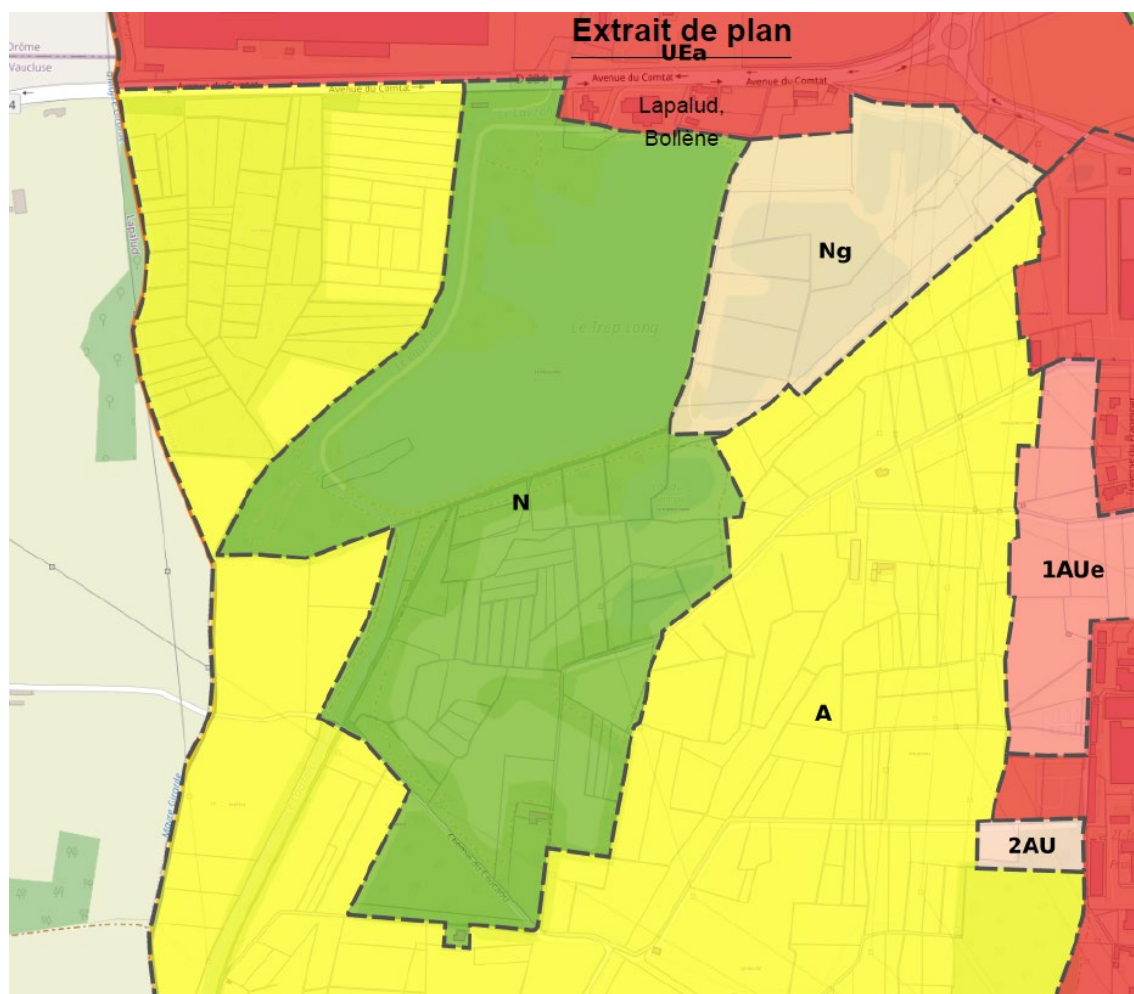


## **LAC BARTRAS, ex-gravière -en partie PHOTOVOLTAIQUE FLOTTANT**

Suite à la cessation d'activités de la carrière exploitée par BRAJA VESIGNE sur les parcelles suivantes :

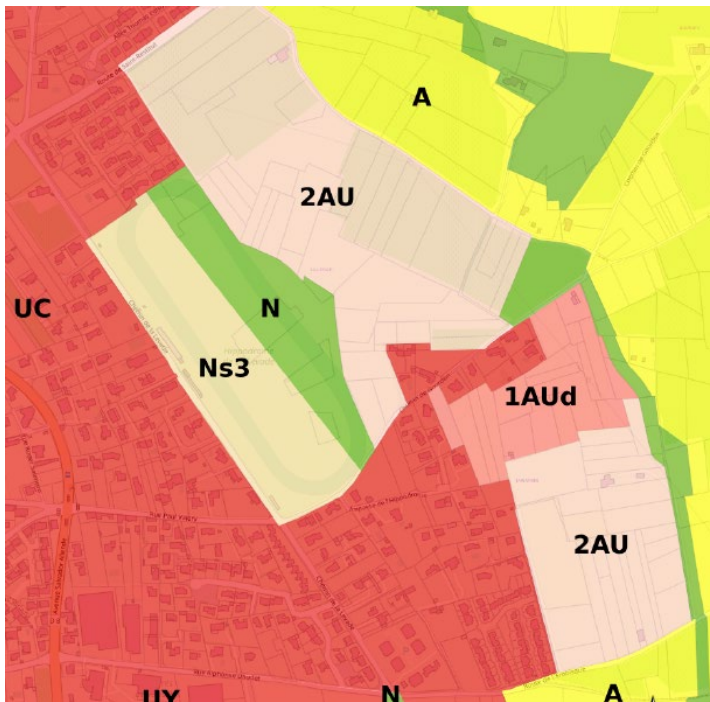
A 293-294-296-301-302-303-304-305-306-861-863-1246-1248 = 157 839 m<sup>2</sup>

**Zonage : NG**



**ORATOIRE :**

**Zone de parking avec ombrières, zone N – Ns3 – Hippodrome**



Projet d'ombrières sur les gradins et parking

Sollicitation de la part du gestionnaire de l'hippodrome de couvrir les gradins et le parking par des ombrières.  
Parcelles D 1559- 1090 – 1098 – 6 – 5 – 4 – 8 - 9 – 10 – Zonage Ns3 et N.

## ZAC EURO PARC

Couvrir les bâtiments et les parkings en photovoltaïque.  
Zonage Uzi1 et Uzi2

Total parcellaire: 1 134 443 m<sup>2</sup> (déduire les voiries, constructions déjà édifiées).

