

## LE PIÉGEAGE DE PRINTEMPS :

La méthode du piégeage de printemps vise à capturer les fondatrices afin de limiter la multiplications du nombre de nids. À l'arrivée de l'hiver, la plupart des individus présents dans un nid meurent. Seules les femelles fondatrices survivent.

**Un seul nid a la capacité de générer plusieurs centaines de fondatrices.**Elles émergent du nid au début du printemps, vers mi-février selon les températures.

Un piégeage réalisé de manière encadrée, en suivant des recommandations précises sur le type de piège, d'appât, les lieux d'emplacement permettra de limiter les prises d'insectes non visés (mouches, papillons, et autres vespéridés).

Grâce à ce dépliant d'information, les Bollénois et les acteurs de terrain ont les premières clés pour identifier des nids de frelon asiatique.



## LA VILLE DE BOLLÈNE *en action !*

**La Ville de Bollène est sensible à la protection de la vie humaine et de l'environnement.**

C'est pourquoi la Ville se mobilise et encourage la destruction des nids en participant financièrement.

La volonté de mettre en place parallèlement un piégeage de printemps sur le territoire, de manière encadrée (en se reposant sur des personnes-relais formées), permettra de réguler plus efficacement le nombre de nids de frelons asiatiques et de réduire les coûts de destruction des nids pour la collectivité.

**Le frelon asiatique n'est pas plus agressif que le frelon d'Europe, c'est le nombre plus important d'individus dans un nid qui accroît le danger vis-à-vis de l'homme.**

Pour cela, la Ville a désigné un service référant « frelon asiatique » pour mieux accompagner les administrés sur les conditions de piégeage et la remontée des données de piégeage.

## LES CONSEILS :

**Vous êtes un particulier ?**

- Lorsque vous constatez un nid de frelon asiatique : Il est important de respecter un périmètre de sécurité de cinq mètres autour du nid.
- Il vous faut appeler la Police Municipale
- Les agents vous proposeront de signer une décharge afin de

pouvoir contacter une entreprise privée qui viendra effectuer l'intervention sur site.

- L'intervention est gratuite (prise en charge par la mairie)

**Vous êtes une entreprise ?**

- C'est à vous de contacter directement une entreprise privée.

## QUI CONTACTER ?

**En cas de nid**, il vous faut appeler la Police Municipale de Bollène qui fera intervenir la brigade environnementale.

Téléphone : **04 90 30 36 85**  
Email : **police@ville-bollene.fr**  
Adresse : **Avenue Jean Giono 84500 Bollène**

## PIÈGES À FRELON ASIATIQUES

Pour lutter activement contre ces nuisibles, la ville met gratuitement à votre disposition des pièges à frelon asiatique dans la limite des quantités disponibles.

Pour plus d'informations, veuillez contacter les services techniques de la Ville : **04 90 40 51 40**



Prenez au **Garde**

# FRELON ASIATIQUE

## LUTTONS ENSEMBLE CONTRE CE NUISIBLE

La ville met gratuitement à votre disposition des pièges à frelon asiatique.

**Pour plus d'informations, veuillez contacter les services techniques de la Ville au 04 90 40 51 40**

Plus d'infos sur [www.ville-bollene.fr](http://www.ville-bollene.fr)



Vous constatez la présence d'un nid ?

**Contactez la police municipale au 04 90 30 36 85**



## C'EST QUOI LE FRELON ASIATIQUE ?

Le frelon asiatique ou « frelon à pattes jaunes », est arrivé en 2004 dans l'hexagone et plus précisément dans le sud de la France.

### UN REDOUTABLE PRÉDATEUR POUR NOS ABEILLES !

Le frelon asiatique nourrit ses larves et satisfait son besoin en protéines, pour la croissance de sa colonie, en chassant les abeilles. Les dégâts sur les ruches s'effectuent par le prélèvement direct d'abeilles, mais aussi et surtout, par le stress et l'affaiblissement progressif que leur présence continue induit sur les abeilles.

### UN IMPACT SUR LA BIODIVERSITÉ

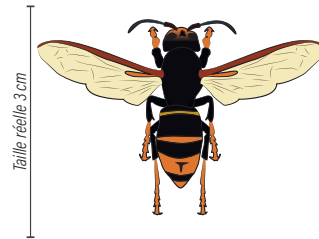
L'abeille mellifère n'est pas sa seule source de protéines. Il se nourrit d'abeilles sauvages, de guêpes ainsi que d'autres pollinisateurs tels

que les syrphes et les diptères. En zones agricoles et naturelles, les captures d'insectes se répartissent globalement ainsi : 1/3 d'abeilles et 2/3 d'autres insectes. En zone urbaine, ce ratio s'inverse.

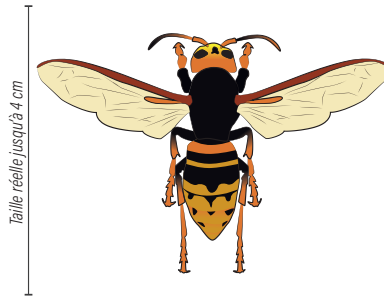
### LA PROTECTION DE LA POPULATION

Le frelon ignore l'être humain lorsqu'il chasse ou butine mais à proximité des nids, il peut se montrer extrêmement agressif. Si la majorité des nids se trouvent dans les arbres, il n'est pas rare d'en retrouver dans une haie, sous le toit d'une sous-pente, dans une embrasure de porte ou collés à un compteur d'eau. Quelques piqûres suffisent à provoquer une hospitalisation et malheureusement, plusieurs décès sont à déplorer en France.

## COMMENT LE RECONNAÎTRE ?



Frelon asiatique  
Vespa velutina



Frelon européen  
Vespa crabro

Taille Adulte	Reine : 24-32 mm ; Ouvrière : 17-26 mm Mâle : 19-27 mm	Reine : 27-39 mm ; Ouvrière : 19-30 mm Mâle : 21-31 mm
Description	Tête orange avec front noir. Thorax entièrement brun noir. Abdomen à segments bruns bordés d'une fine bande jaune avec un seul segment jaune orangé. Pattes jaunes à l'extrémité.	Tête jaune avec front orangé. Thorax taché de roux de noir et de jaune. Abdomen entièrement jaune rayé de noir. Pattes brunes.

## COMMENT IDENTIFIER UN NID ?

Le frelon asiatique pourra construire jusqu'à deux nids au cours d'une saison : un nid primaire et un nid secondaire. Le nid primaire est construit par la fondatrice en sortie d'hibernation. Il se situe habituellement à faible hauteur, dans des endroits protégés de la pluie et de taille relativement petite.



**NID FRELON ASIATIQUE**  
**Implantation :** 73% arbres à plus de 10 m  
 10% bâtiments, 3% haie  
**Forme :** sphérique à piriforme  
**Ouverture :** petite et latérale  
**Taille :** environ 60x80 cm



**NID FRELON D'EUROPE**  
**Implantation :** arbres creux, cheminées,  
 rarement aérien  
**Forme :** cylindrique  
**Ouverture :** large vers le bas  
**Taille :** environ 30x60 cm

## MESURES DE PRÉCAUTIONS au quotidien !

Avant toute taille de végétaux ou travaux de toiture, il est recommandé aux administrés et aux professionnels en charge de l'entretien des espaces verts (jardiniers, élagueurs, paysagistes...) d'inspecter l'environnement pour repérer les mouvements d'insectes.

Vérifiez qu'un nid primaire ne se soit pas installé dans les jeux de jardin à destination des enfants (exemple : maisonnette de jardin).

Lorsque vous constatez un nid de frelon asiatique ou européen : Il est important de respecter un périmètre de sécurité de cinq mètres autour du nid.

## LES PLUS GROS RASSEMBLEMENT DE FRELONS ASIATIQUES DANS LA VILLE :

- Le lac du Bartras-Nord et le lac du Trop long.
- À partir du rond-point des Magnanarelles (rond-point des abeilles) jusqu'à la fin du quartier de Saint-Blaise, direction Suze-la-Rousse et direction Rochegeude.

